

**Attention:** This Spanish translation is provided solely as a courtesy. MuleHide makes no guarantees about the accuracy or reliability of the translation. The document from which this translation has been extracted is a document in English. If there are differences between the English content and its translation, the English content is always the most accurate and the English document will always be the determining document. By choosing to use or rely on the Spanish interpretation, the user accepts the legal implications of any deficiencies or differences in the translation. MuleHide will not be liable for any damages of any kind arising from or related to the use of the translation.

**Atención:** Esta traducción al español se proporciona únicamente como cortesía. MuleHide no ofrece ninguna garantía sobre la exactitud o confiabilidad de la traducción. El documento del que se ha extraído esta traducción es un documento en inglés. Si hay diferencias entre el contenido en inglés y su traducción, el contenido en inglés es siempre el más preciso y el documento en inglés será siempre el documento determinante. Al elegir utilizar o confiar en la interpretación en español, el usuario acepta las implicaciones legales de cualquier.



# Carta de colores de Edge Metal

## Express

Q

### Colors



Almendra



Blanco hueso



Paisaje urbano



Anodizado transparente



Bronce oscuro



Bronce medio



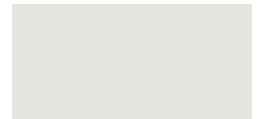
Arenisca



Sierra Tan



Gris pizarra



Stone White

## Colores estándar



Negro<sub>s</sub>



Pizarra bruñida



Cardinal Red



Carbón vegetal



Bronce Clásico



Rojo colonial



Verde Bosque



Granito



Grafito



Verde cicuta



Tintero



Interestatal Azul



Mineral de hierro



Mansard Brown



Bronce de medianoche



Gris mosquete



Ónix<sub>s</sub>



Azul del Pacífico



Pátina<sub>s</sub>  
verde



Terracota

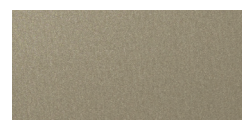
## Colores Premium



Claro Anodic



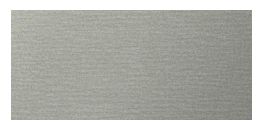
Premio Blue



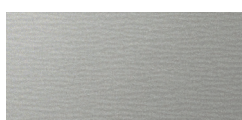
Champán



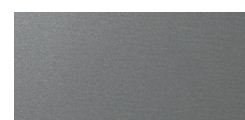
Penique de cobre



Plata



Orfebre



Zinc meteorizado

Nuestros colores son profundos, ricos y auténticos. Fabricados con el acabado Fluorpon® High Performance Hylar 5000® / Kynar 500® de Valspar, ofrecen la máxima resistencia contra el desvanecimiento y el desgaste. También hay colores personalizados disponibles.

Q = También en Mill Finish  
s = debe especificar el proveedor

# Guía de Referencia Rápida

HYLAR 50000® / KYNAR 500®	24 ga.	22 ga.	.040"	.050"	.063"
Almendra	•	•	•	•	
Negros s	•	•	•	•	•
Blanco óseo n	•	•	•	•	•
Pizarra Buenished	•				
Cardinal Red	•				
Carbón vegetal	•	•	•	•	
Paisaje urbano n	•	•	•	•	
Bronce Clásico	•				
Rojo colonial	•		•	•	
Bronce oscuro n	•	•	•	•	•
Verde Bosque	•		•		
Granito	•	•	•	•	
Verde cicuta	•				
Tintero	•				
Interestatal Azul	•	•		•	
Mineral de hierro	•		•	•	
Mansard Brown n	•	•	•	•	
Bronce medio	•	•	•	•	•
Bronce de medianoche	•		•		
Gris mosquete	•	•		•	
Ónix s	•	•	•	•	
Azul del Pacífico	•				
Pátina verde s	•		•		
Arenisca n	•	•	•	•	•
Sierra Tan n	•	•	•	•	
Gris pizarra n	•	•	•	•	
Stone White	•	•	•	•	•
Terracota	•			•	
<b>PREMIUM</b>					
Claro Anodic			•	•	•
Premio Blue	•			•	
Champán	•	•	•	•	
Penique de cobre	•		•	•	
Plata	•	•	•	•	
Orfebre			•		
Zinc meteorizado	•	•		•	
<b>BOBINA ANODIZADA</b>					
N anodizado claro			•	•	•
<b>OTROS</b>					
Acabado del molino (3003-H14)	.040, .050, .063, .080, .100, .125				
110 Copper	16 oz. y 20 oz.				
304 - Acero inoxidable 2B	20 ga., 22 ga. Y 24 de ellos.				
Acero galvanizado	16 ga., 20 ga., 22 ga. Y 24 de ellos.				
Galvalume Plus	22 ga., 24 ga.				
Galvannealed (Paintable)	24 ga.				

## Por favor, ten en cuenta

Colores Express disponibles en plazos de entrega más cortos solo para calibres 24, .040" y .050". Los plazos estándar, que pueden ser más largos, se aplican para 22 ga. y 0,063". La película protectora debe retirarse inmediatamente. Ten en cuenta que este gráfico es solo una representación de las opciones de color. Las coincidencias de color solo deberían hacerse con muestras reales. Por favor, llama o escribe para obtener una muestra real de metal. Estas reproducciones en color son tan precisas como permite la tecnología moderna de impresión y pueden variar ligeramente respecto a los colores reales que se ofrecen. Las muestras de fragmentos de color terminadas están disponibles bajo solicitud. El cliente es responsable de la selección de colores elegidos a partir de la literatura impresa.

MuleHide recibe metal a través de varios proveedores. Si se requiere un proveedor específico de metal para un proyecto, por favor especifícalo en el momento del pedido. El recubrimiento de fluoropolímero basado en Kynar 500® es un acabado arquitectónico de alta calidad que ofrece una excelente resistencia a la degradación causada por los elementos naturales y contaminantes en el aire.

Kynar 500® es una marca registrada de Arkema, Inc. Valspar® es una marca registrada de Valspar Sourcing, Inc..

Existen acabados anodizados estándar que utilizan un proceso continuo de anodización en bobina para proporcionar una excelente consistencia de color de una pieza a otra. Sin embargo, pueden variar el tono de un lote de bobinas a otra. También está disponible la anodización por lotes de Clase I. Debido a mejoras y cambios en el producto, nos reservamos el derecho de modificar o eliminar la información aquí presente sin previo aviso.

La información aquí contenida no debe considerarse exhaustiva y siempre debe ir acompañada de una revisión de las especificaciones y directrices de MuleHide y buenas prácticas de aplicación.

Esta información aquí contenida se basa en datos y conocimientos considerados verdaderos y precisos en el momento de la impresión y se proporciona para la consideración, investigación y verificación del lector. Ninguna declaración hecha por nadie puede prevalecer sobre esta información, salvo cuando se haga por escrito por Mule-Hide Products Co., Inc. ("MuleHide"). MuleHide no garantiza obtener ningún resultado. Las declaraciones sobre el posible uso de productos MuleHide se hacen sin conocimiento de tu tejado concreto y tal aplicación puede no ser adecuada para tu propósito concreto. MULEHIDE RENUNCIA A TODAS LAS GARANTÍAS, INCLUIDAS LAS IMPLÍCITAS

GARANTÍA DE COMERCIABILIDAD Y IDONEIDAD PARA UN PROPÓSITO PARTICULAR, excepto garantías escritas adjuntas a los productos MuleHide y garantías escritas firmadas por un oficial de MuleHide.

Visita la página web de MuleHide en [www.mulehide.com](http://www.mulehide.com) antes de cualquier instalación para obtener especificaciones técnicas y detalles actualizados. MuleHide es una marca registrada en Estados Unidos. Todos los derechos reservados.

También disponible: Stucco Embossed Sheets

s = Debe especificar el proveedor. Contacta con MuleHide para información específica sobre colores.

n = Colores exprés.



"El nombre de confianza en cubiertas desde 1906"

Línea del cliente: 800-786-1492

[www.mulehide.com](http://www.mulehide.com)

©2026 MuleHide • Impreso en EE. UU. • Rev. 2 4/26