

Attention: This Spanish translation is provided solely as a courtesy. MuleHide makes no guarantees about the accuracy or reliability of the translation. The document from which this translation has been extracted is a document in English. If there are differences between the English content and its translation, the English content is always the most accurate and the English document will always be the determining document. By choosing to use or rely on the Spanish interpretation, the user accepts the legal implications of any deficiencies or differences in the translation. MuleHide will not be liable for any damages of any kind arising from or related to the use of the translation.

Atención: Esta traducción al español se proporciona únicamente como cortesía. MuleHide no ofrece ninguna garantía sobre la exactitud o confiabilidad de la traducción. El documento del que se ha extraído esta traducción es un documento en inglés. Si hay diferencias entre el contenido en inglés y su traducción, el contenido en inglés es siempre el más preciso y el documento en inglés será siempre el documento determinante. Al elegir utilizar o confiar en la interpretación en español, el usuario acepta las implicaciones legales de cualquier.

Cinco razones para elegir

Un sistema de cubiertas EPDM



La elección adecuada para productos de cubiertas de baja pendiente

800-786-1492 • mulehide.com

Resistente • Probado en el tiempo •
Probado por el tiempo

Los sistemas de cubiertas EPDM son efectivos y tienen un rendimiento probado y con experiencia comprobada.

Durante los últimos 50 años, se han instalado en prácticamente todo tipo de edificios en todos los rincones del mundo, estableciendo un historial de rendimiento a largo plazo, impermeable y sin complicaciones; instalación rápida y sencilla; y rentabilidad.

1. Versatilidad

Los sistemas EPDM son muy adecuados en prácticamente cualquier aplicación de cubiertas de baja pendiente.

- Nueva construcción, reconstrucción o reinstalación: las membranas de EPDM son ligeras y no añaden peso excesivo a la cubierta del tejado.
- Métodos de sujeción múltiple: desde totalmente adheridos, hasta fijados mecánicamente y lastre
- Opciones para cualquier proyecto: una variedad de tamaños, longitudes y grosores de hojas.

2. Rendimiento probado

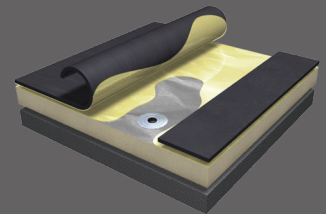
Los sistemas de cubierta EPDM ofrecen años de rendimiento impermeable y sin complicaciones incluso en las condiciones más duras.

- Adaptabilidad al clima
- Resistencia al granizo
- Alta resistencia a la tracción
- Flexible tanto en temperaturas calientes como frías

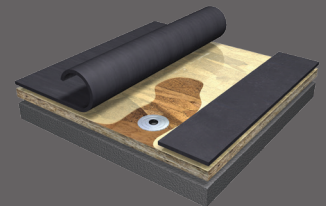
3. Instalación rápida y sencilla

La instalación rápida y sencilla reduce los costes de mano de obra y permite que los equipos se desplacen de un trabajo a otro más rápido.

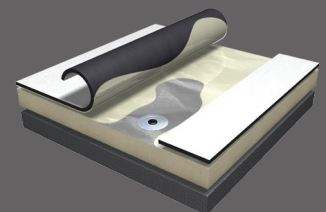
- Instalado sin necesidad de herramientas especiales ni equipos complicados.
- Opciones como membranas pre-tapadas y accesorios sensibles a la presión aumentan la velocidad de instalación y ayudan a garantizar una colocación consistente de las costuras.
- Las membranas autoadherentes eliminan el tiempo, las molestias y el desorden de aplicar adhesivo.



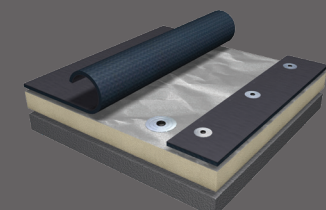
Totalmente adherido con
adhesivo a base de disolvente



Totalmente adherido con
adhesivo de unión a base
de agua



EPDM blanco sobre negro
completamente adherido
con adhesivo de adhesivo a
base de agua



Acoplado mecánicamente

Cinco razones para elegir Un sistema de cubiertas EPDM

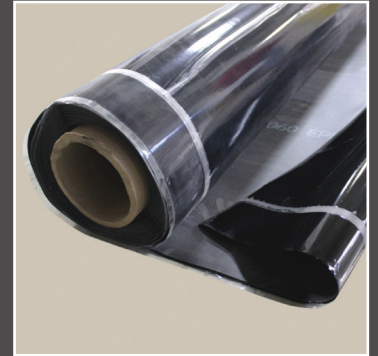
4. Eficiencia energética

Independientemente de la ubicación del edificio, un sistema de cubiertas EPDM puede reducir los costes de calefacción y refrigeración y ayudar a mantener cómodos a los ocupantes.

- Las membranas negras son una opción adecuada en climas del norte. Absorben energía solar, manteniendo el interior del edificio más cálido durante el invierno.
- Las membranas blancas sobre negro son una opción ideal en climas cálidos del sur. Reflejan los rayos solares, manteniendo el interior del edificio más fresco y maximizando la eficiencia del equipo de aire acondicionado en la azotea.
- Las membranas grises son la solución ideal para climas con una combinación equilibrada de días de calefacción y refrigeración, ofreciendo un rendimiento durante todo el año mientras que las membranas negras o blancas no se encuentran durante la mitad del año.

5. Opciones de garantía

MuleHide ofrece una variedad de opciones de garantía, incluyendo garantías solo para materiales y garantías para sistemas Sin Límite de Dólar que cubren mano de obra y materiales. Existen garantías de 10, 15, 20 y 30 años.



EPDM autoadherente



EPDM Blanco sobre Negro



La información aquí contenida no debe considerarse exhaustiva y siempre debe ir acompañada de una revisión de las especificaciones y directrices de MuleHide y buenas prácticas de aplicación.

Esta información aquí contenida se basa en datos y conocimientos considerados verdaderos y precisos en el momento de la impresión y se proporciona para la consideración, investigación y verificación del lector. Ninguna declaración hecha por nadie puede prevalecer sobre esta información, salvo cuando se haga por escrito por Mule-Hide Products Co., Inc. ("MuleHide"). MuleHide no garantiza obtener ningún resultado. Las declaraciones sobre el posible uso de productos MuleHide se hacen sin conocimiento de tu tejado concreto y tal aplicación puede no ser adecuada para tu propósito concreto. MULEHIDE RENUNCIA A TODAS LAS GARANTÍAS, INCLUIDA LA GARANTÍA IMPLÍCITA DE COMERCIABILIDAD Y IDONEIDAD PARA UN PROPÓSITO CONCRETO, excepto las garantías escritas adjuntas a los productos MuleHide y las garantías escritas firmadas por un directivo de MuleHide.

Visita la página web de MuleHide en www.mulehide.com antes de cualquier instalación para obtener especificaciones técnicas y detalles actualizados. MuleHide es una marca registrada en Estados Unidos. Todos los derechos reservados. REV 2 5/26