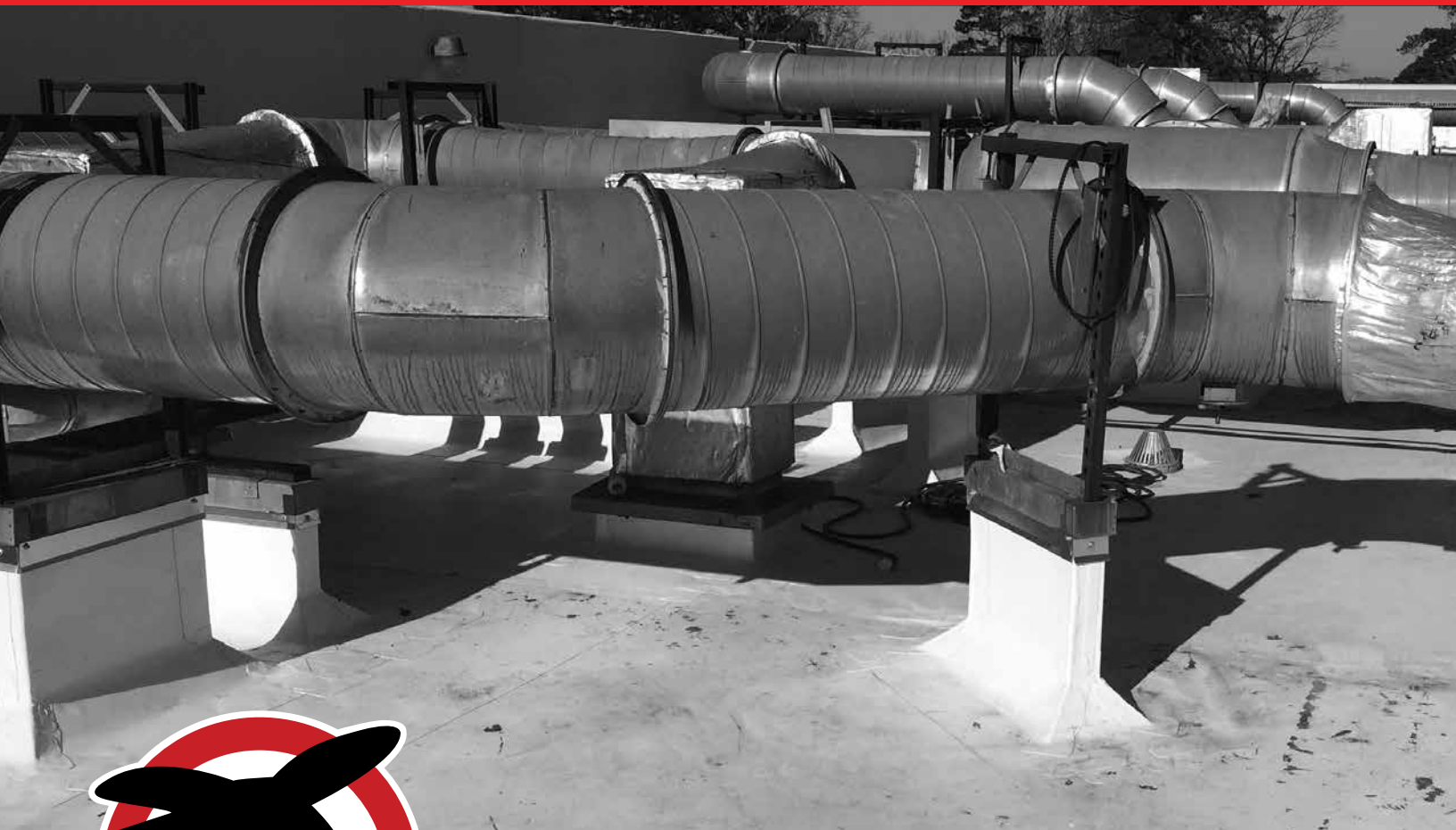


Attention: This Spanish translation is provided solely as a courtesy. MuleHide makes no guarantees about the accuracy or reliability of the translation. The document from which this translation has been extracted is a document in English. If there are differences between the English content and its translation, the English content is always the most accurate and the English document will always be the determining document. By choosing to use or rely on the Spanish interpretation, the user accepts the legal implications of any deficiencies or differences in the translation. MuleHide will not be liable for any damages of any kind arising from or related to the use of the translation.

Atención: Esta traducción al español se proporciona únicamente como cortesía. MuleHide no ofrece ninguna garantía sobre la exactitud o confiabilidad de la traducción. El documento del que se ha extraído esta traducción es un documento en inglés. Si hay diferencias entre el contenido en inglés y su traducción, el contenido en inglés es siempre el más preciso y el documento en inglés será siempre el documento determinante. Al elegir utilizar o confiar en la interpretación en español, el usuario acepta las implicaciones legales de cualquier.



"El nombre de confianza en cubiertas desde 1906"

GUÍA DE MANTENIMIENTO Y REPARACIÓN

PRODUCTOS Y SISTEMAS DE CUBIERTAS



Accesorios EPDM	3-5
Accesorios TPO	6-8
Accesorios de PVC	9
Recubrimientos	10
Cementos y recubrimientos asfálticos	11-13
Selladores y masillas	14-15
Cintas y accesorios Sellados Rápidos...	16-17

ACCESORIOS EPDM



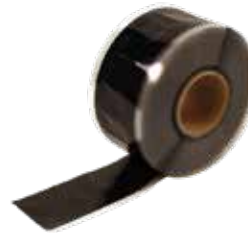
CINTA DE LÍNEA MATE

Desarrollado específicamente para su uso con sistemas de cubiertas de membrana de un solo capa en EPDM. Puede usarse junto con el imprimador MuleHide Tape para pelar topes de grava, delantales de goteo, juntas o barras de listón, y puede emplearse para realizar reparaciones.

Requiere el uso de cebador de cinta o cebador de cinta de bajo contenido de COV.



Código de producto	Descripción	Cartón	Peso	Vida útil
08MHMLB091	9" x 100' Black	2 por	34 libras.	1 año
08MHMLB126	12" x 65' Negro	1 por	30 libras.	
08MHMLB121	12" x 100' Black		47 libras.	



CINTA DE UNIÓN EPDM

Un adhesivo negro o blanco a base de goma butílica en forma de cinta. Formulado para proporcionar una alta resistencia al verde tanto en cizallamiento como en pelado. Puede utilizarse en sistemas de cubiertas EPDM con balasta, fijadas mecánicamente y totalmente adheridas.

Requiere el uso de cebador de cinta o cebador de cinta de bajo contenido de COV.



Código de producto	Descripción	Cartón	Vida útil
08MHINSMT2	Negro 3" x 25'	12 por	1 año



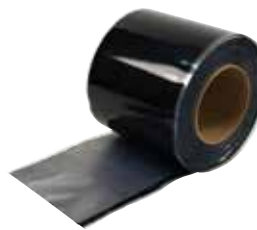
CINTA DE PORTADA CURADA

Una tira nominal de membrana EPDM curada de 60 mil, laminada con cinta de goma butílica curada nominal de 30 mil, y enrollada sobre un revestimiento de liberación, para un grosor nominal total de 90 mil. Se usa comúnmente para pelar bordes metálicos.

Requiere el uso de cebador de cinta o cebador de cinta de bajo contenido de COV.



Código de producto	Descripción	Cartón	Peso	Vida útil
08MHLAT625	6" x 25' Black	4 por	25 libras.	1 año
08MHLAT62W	6" x 25' Blanco			



CINTA DE FLASHING SIN CURAR

Puede usarse junto con el imprimador de cinta MuleHide para flashear esquinas interiores y exteriores, tuberías, bolsas de paso u otras penetraciones que requieran moldear el tapado o que se adapte a una forma irregular. No está permitido su uso en topes de grava de tapajuntas, delantales de goteo, costuras de decapado o barras de listón.

Requiere el uso de cebador de cinta o cebador de cinta de bajo contenido de COV.



Código de producto	Descripción	Cartón	Peso	Vida útil
08MHUT062B	6" x 25' Black	8 por	38 libras.	6-9 meses

ACCESORIOS EPDM



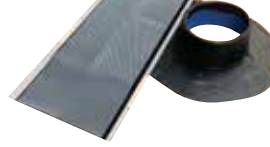
ESQUINAS INTERIORES/EXTERIORES PRECORTADAS

Ideal para instalar esquinas interiores y exteriores. Consiste en un material de impermeabilización EPDM sin curar de 0,060 pulgadas (1,5 mm) de grosor, laminado sobre cinta de goma butílica curada y enrollado sobre un revestimiento de poliuretano que proporciona 0,090 mils (2,25 mm) de grosor total.

Requiere el uso de cebador de cinta o cebador de cinta de bajo contenido de COV.

EPDM M&R

Código de producto	Descripción	Cartón	Peso	Vida útil
08MHPCC20	7" x 9", negro	20 por	5 libras.	9 meses
08MHCPSWH2	7" x 9", blanco		8 libras.	
08MHCPSG2	7" x 9", gris		8 libras.	



BOLSILLOS SELLADORES VERTIALES

Ideal para sellar penetraciones irregulares y difíciles de detectar a través de la membrana. Bolsillos prefabricados que consisten en una tira de soporte de plástico de 2" (50 mm) de ancho con cinta de flashing EPDM sin curar adherida.

Requiere el uso de cebador de cinta o cebador de cinta de bajo contenido de COV.

EPDM M&R

Código de producto	Descripción	Cartón	Peso	Vida útil
08MHPSP4	4" Negro	12 por	4 libras.	9 meses
08MHPSP6WH	6" Blanco		6 libras.	
08MHPSP6G	6" Gris		5 libras.	



BOTAS DE TUBERÍA EPDM PREMOLDEADAS

Permite tamaños de tubería individuales de 1" a 6" de diámetro. Escalones de forma cónica sellan de forma segura todas las penetraciones de un solo tubo. La gran costilla moldeada de doble grosor en la parte superior de cada paso ofrece una resistencia y refuerzo superiores al desgarramiento, además de una guía de corte.

Requiere el uso de cebador de cinta o cebador de cinta de bajo contenido de COV.

EPDM M&R

Código de producto	Descripción	Cartón	Tamaño	Peso	Vida útil
08MHPBTB6T	Negro con abrazaderas y anillos de cinta	10 por	1"- 6"	8 libras.	1 año
08MHPBTW6T	Blanco con abrazaderas y anillos de cinta			10 libras.	
08MHPBTG6T	Gris con abrazaderas y anillos de cinta adhesiva			10 libras.	



MÁSTIC DE CORTE DE AGUA

Se utiliza para sellar membranas de tejado y evitar la penetración de agua en el sistema de cubiertas. Los usos comunes son en los extremos de drenaje y detrás de las barras multiusos MuleHide en los terminales de las paredes.

MÁSTIC DE CORTE CON BAJO NIVEL DE VOC

EPDM TPO PVC M&R

Código de producto	Descripción	Peso	Cobertura	Vida útil
08MHWTRC	Tubo de 11 oz (25 por caja)	27 libras.	10 pies de litros con cuenta de 1/2"	1 año
08MHLVWTRC				



SELLADOR NEGRO EPDM

Es necesario para sellar juntas y solapas EPDM contra los efectos del envejecimiento cuando se junta con adhesivo de empalme o adhesivo multiuso de sello simple.

EPDM M&R

Código de producto	Descripción	Cartón	Cobertura	Vida útil
08MHLPCB	Tubo de 11 oz	25 por	22 pies de litros con cuenta de 5/16"	1 año



SELLADOR NEGRO DE UNA SOLA PIEZA

Diseñado para usarse con bolsillos sellantes verticales EPDM. La consistencia de una sola parte del sellador permite rellenar rápidamente en bolsillos sin mezclar.

EPDM M&R

Código de producto	Descripción	Peso	Cobertura	Vida útil
08MHP SOPBK	Bolsitas de medio galón (4 por caja)	26 libras.	200 cu.in.	1,5 años



SELLADOR UNIVERSAL MONOCAPA

Un sellador de poliéter 100% sólidos, libre de disolventes, de una sola pieza que proporciona un sellado impermeable a una variedad de sustratos de construcción. Proporciona una excelente adhesión a sustratos como piedra, mampostería, cerámica, mármol, madera, acero, aluminio, la mayoría de plásticos y materiales compuestos. No se recomienda como sellador para vidriar el vidrio.



Código de producto	Descripción	Peso	Cobertura	Vida útil
08MHUSPSWH	Tubo de 10,1 oz (24 por caja)	24 libras.	25 pies de litro con cuenta de 1/4"	1 año



IMPRIMACIÓN DE CINTA

Un producto a base de disolventes diseñado para la limpieza y cebado en un solo paso de superficies EPDM que se unirán con cintas de costura, cintas de solteado sin curar, cintas de cubierta curadas y membranas pre-enfiadas.



Código de producto	Descripción	Cartón	Cobertura	Vida útil
08MHTAPR1	Cubo de 1 galón	6 por cada	250 pies cuadrados por galón	9 meses
08MHTAPRQ	Lata de 1 litro	8 por		



LOW-VOC PRIMER

Un producto bajo en COV diseñado para la limpieza y cebado en un solo paso de superficies EPDM y TPO antes de la aplicación de cintas In-Seam y otros productos con cinta. Formulado especialmente utilizando una mezcla de disolventes exentos y no exentos de COV para cumplir con los requisitos de contenido de COV de <250 g/L de la Regla Modelo OTC para adhesivos y selladores.



Código de producto	Descripción	Cartón	Cobertura	Vida útil
08MHEPLV1	Cubo de 1 galón	6 por cada	250 pies cuadrados por galón	9 meses
08MHEPLVQ	Lata de 1 litro	8 por		



ADHESIVO DE UNIÓN DE BAJO CÓDIGO

Un adhesivo de contacto de alta resistencia a base de disolvente que permite la unión de EPDM y TPO a diversos sustratos porosos y no porosos. Formulado especialmente utilizando una mezcla de disolventes exentos y no exentos de COV para cumplir con los requisitos de contenido de COV de <250 g/L de la Regla Modelo OTC para adhesivos y selladores.



Código de producto	Descripción	Cobertura	Vida útil
08MHETBLV1	Cubo de 1 galón (6/ctn)	60 pies cuadrados, por galón	1 año

ACCESORIOS TPO



JUNTAS DE TUBERÍA TPO

Diseñado como un tapajuntas económico para penetraciones de tubo único en sistemas de tejados de membrana TPO MuleHide. Los sellos de tubería TPO pueden usarse donde los sellos de TPO puedan deslizarse sobre la parte superior de la tubería.



CUBIERTA DE LA JUNTA EN T

Se usa para sellar escalones en intersecciones de empalmes. La instalación es obligatoria en todos los sistemas TPO de 60 y 80 mil, así como en los sistemas de 45 mil donde los desmontadores no han sido correctamente sellados.

Código de producto	Descripción	Tamaño	Cartón	Peso
08MHTP348W	Blanco	Diámetro exterior de 3/4" a 8"	8 por	8 libras.

Código de producto	Descripción	Tamaño	Cartón	Peso
08MHTTJPWH	Blanco	Círculo de 4,5"	100 por	3 libras.



BOLSILLOS DE SELLADOR MOLDEADO

Bolsillos prefabricados de dos piezas entrelazados de material TPO no reforzado usados para sellar grupos de tuberías u otras penetraciones de forma irregular. La longitud de los bolsillos puede ajustarse de 7-1/2" a 11-1/2" siguiendo las líneas de corte premoldeadas.



TPO ESQUINAS INTERIORES Y EXTERIORES

Uniforme en forma y tamaño y proporciona estanqueidad en las esquinas interiores y exteriores formadas por membrana de impermeabilización metálica recubierta de TPO y/o TPO. Proporciona un aspecto limpio y acabado a las esquinas, bordillos y tapas de parapeto sin necesidad de cortar.

Código de producto	Descripción	Tamaño	Cartón	Peso
08MHTMSAPW	Blanco	7-1/2" a 11-1/2"	5 por	4 libras.

Código de producto	Descripción	Cartón	Peso
08MHTICGY	Esquina interior - Gris	12 por	1 libra.
08MHTICTN	Esquina interior - Tan	12 por	1 libra.
08MHTICWH	Esquina interior - Blanco	12 por	1 libra.
08MHTOCGY	Esquina exterior - Gray	12 por	1 libra.
08MHTOCTN	Esquina exterior - Tan	12 por	1 libra.
08MHTOCWH	Esquina exterior - Blanca	12 por	1 libra.



SELLADOR TERMOPLÁSTICO DE UNA SOLA PIEZA VERTIDO (BLANCO)

Diseñado para usarse con bolsillos selladores vertibles de TPO, PVC y EPDM. La consistencia de una sola parte del sellador permite rellenar rápidamente en bolsillos sin mezclar.



IMPRIMACIÓN TPO

Una imprimación polimérica de alto contenido sólido, transparente (color translúcido), utilizada para imprimir superficies TPO que se deben unir con cintas de costura, cintas de solteado sin curar, cintas de cubierta curadas y membranas pre-cintadas.



Código de producto	Descripción	Peso	Cobertura	Vida útil
08MHTPSWHE	Bolsitas de medio galón (4 por caja)	29 libras.	122 cu.in.	1 año

Código de producto	Descripción	Cartón	Cobertura	Vida útil
08MHTMP1	Cubo de 1 galón	6 por cada	250 °F 2 por galón	1 año



SELLADOR DE BORDE CORTADO TPO

Un compuesto termoplástico diseñado para usarse en el borde de las juntas de membrana TPO cortadas de MuleHide después de que la membrana haya sido soldada a sí misma o a un metal recubierto de TPO MuleHide.



SELLADOR DE BORDE CORTANTE DE BAJO VOC

*Cumple con las normativas de VOC de California y Utah



LIMPIADOR DE MEMBRANAS ENVEJECIDO

Se utiliza para limpiar la membrana EPDM en servicio que ha estado expuesta al clima y limpiar la membrana TPO antes del proceso de soldadura. Ayuda a aflojar y eliminar suciedad y otros contaminantes de la superficie de las membranas EPDM y TPO y deja una superficie adecuada para soldadura o la posterior aplicación de imprimación de cinta.

LIMPIADOR DE MEMBRANAS CON BAJA INTEMPERIE DE COV *Cumple con las normativas de COV de California y Utah



Código de producto	Descripción	Cobertura	Cartón	Vida útil
08MHTCESCE	Botella de 16 oz	250 -275 If cuenta de 1/8"	8 por	1 año
08MHTCELVE	Botella de 16 oz	250 -275 If cuenta de 1/8"	8 por	1 año

Código de producto	Descripción	Cartón	Cobertura
08MHTWMC1	Cubo de 1 galón	2 por	400 pies cuadrados. (1 cara) por galón
08MHTLVMC1	Cubo de 1 galón / Bajo en VOC*	2 por	



ESQUINAS UNIVERSALES

Uniformes en forma y tamaño y proporcionan estanqueidad en las esquinas formadas por metal recubierto de TPO y/o membrana de solapa de TPO. Proporciona un aspecto limpio y acabado a las esquinas, bordillos y tapas de parapeto sin necesidad de cortes ni estiramientos.



SELLADOR UNIVERSAL MONOCAPA

Un sellador de poliéster 100% sólidos, libre de disolventes, de una sola pieza que proporciona un sellado impermeable a una variedad de sustratos de construcción. Proporciona una excelente adhesión a sustratos como piedra, mampostería, cerámica, mármol, madera, acero, aluminio, la mayoría de plásticos y materiales compuestos. No se recomienda como sellador para vidriar el vidrio.



Código de producto	Descripción	Cartón	Peso
08MHTUCWHE	Blanco	20 por	5 libras.

Código de producto	Descripción	Peso	Cobertura	Vida útil
08MHUSPSWH	Tubo de 10,1 oz (24 por caja)	24 libras.	25 pies de litro con cuenta de 1/4"	1 año

ACCESORIOS TPO



CINTA DE LÍNEA MATE

Desarrollado específicamente para su uso con sistemas de cubiertas de membrana de un solo capa en EPDM. Puede usarse junto con el imprimador MuleHide Tape para pelar topes de grava, delantales de goteo, juntas o barras de listón, y puede emplearse para realizar reparaciones.

Requiere el uso de cebador de cinta o cebador de cinta de bajo contenido de COV.

EPDM TPO

SIN PRODUCTO DE SOLDADURA

Código de producto	Descripción	Cartón	Peso	Vida útil
08MHMLW061	6" x 100' Blanco	2 por	52 libras.	1 año
08MHMLW126	Blanco de 12" x 65'	1 por	35 libras.	
08MHMLW121	12" x 100' Blanco		54 libras.	



CINTA BLANCA SIN CURAR

Puede usarse junto con el imprimador de cinta MuleHide para flashear esquinas interiores y exteriores, tuberías, bolsas de paso u otras penetraciones que requieran moldear el tapado o que se adapte a una forma irregular. No está permitido su uso en topes de grava de tapajuntas, delantales de goteo, costuras de decapado o barras de listón.

Requiere el uso de cebador de cinta o cebador de cinta de bajo contenido de COV.

EPDM TPO

M&R

SIN PRODUCTO DE SOLDADURA

Código de producto	Descripción	Cartón	Peso	Vida útil
08MHUT095W	9" x 50' Blanco	1 por	15 libras.	6-9 meses
08MHUT125W	12" x 50' Blanco	1 por	20 libras.	



BOTAS PARA TUBOS EPDM PREMOLDADAS BLANCAS Y GRISES

Permite tamaños de tubo único de 1" a 6" de diámetro. Escalones de forma cónica sellan de forma segura todas las penetraciones de un solo tubo. La gran costilla moldeada de doble grosor en la parte superior de cada paso ofrece una resistencia y refuerzo superiores al desgarro, además de una guía de corte.

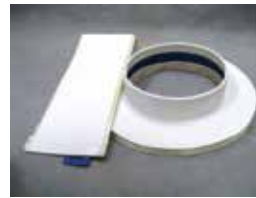
Requiere el uso de cebador de cinta o cebador de cinta de bajo contenido de COV.

EPDM TPO

M&R

SIN PRODUCTO DE SOLDADURA

Código de producto	Descripción	Cartón	Tamaño	Peso	Vida útil
08MHPBTW6T	Blanco con abrazaderas y anillos de cinta	10 por	1"- 6"	10 libras.	1 año
08MHPBTG6T	Gris con abrazaderas y anillos de cinta adhesiva				



BOLSILLOS SELLADORES VERTICABLES BLANCOS Y GRISES

Bolsillos prefabricados que consisten en una tira de soporte de plástico de 2" (50 mm) de ancho con cinta de flasheo EPDM sin curar adherida, ideal para sellar penetraciones irregulares y difíciles de detectar a través de la membrana. Usa sellador termoplástico de una sola pieza MuleHide como relleno blanco.

Requiere el uso de cebador de cinta o cebador de cinta de bajo contenido de COV.

EPDM TPO

M&R

SIN PRODUCTO DE SOLDADURA

Código de producto	Descripción	Cartón	Peso	Vida útil
08MHPSP6WH	6" Blanco	12 por	6 libras.	9 meses
08MHPSP6G	6" Gris		5 libras.	



ESQUINAS INTERIORES/EXTERIORES PRECORTADAS BLANCAS Y GRISES

Ideal para instalar esquinas interiores y exteriores. Consiste en un material de impermeabilización EPDM sin curar de 0,060 pulgadas (1,5 mm) de grosor, laminado sobre cinta de goma butílica curada y enrollado sobre un revestimiento de poliuretano que proporciona 0,090 mils (2,25 mm) de grosor total.

Requiere el uso de cebador de cinta o cebador de cinta de bajo contenido de COV.

EPDM TPO

M&R

SIN PRODUCTO DE SOLDADURA

Código de producto	Descripción	Cartón	Peso	Vida útil
08MHCPSWH2	7" x 9", blanco	20 por	8 libras.	9 meses
08MHCPG2	7" x 9", gris			



CINTA DE PORTADA CURADA

Una tira nominal de membrana EPDM curada de 60 mil, laminada con cinta de goma butílica curada nominal de 30 mil, y enrollada sobre un revestimiento de liberación, para un grosor nominal total de 90 mil. Se usa comúnmente para pelar bordes metálicos.

Requiere el uso de cebador de cinta o cebador de cinta de bajo contenido de COV.

EPDM

SIN PRODUCTO DE SOLDADURA

Código de producto	Descripción	Cartón	Peso	Vida útil
08MHLAT62W	6" x 25' Blanco	4 por	25 libras.	1 año

ACCESORIOS DE PVC



SELLOS DE TUBERÍA DE PVC

Un solapado preformado moldeado por inyección para penetraciones de tubo único hecho de PVC no reforzado MuleHide. Diseñado para facilitar el proceso de instalación, ofreciendo una mayor seguridad estanca y una estética mejorada.

PVC M&R

Código de producto	Descripción	Tamaño	Cartón	Peso
08MHPP348W	Blanco	Diámetro exterior de 3/4" a 8"	8 por	8 libras.



TIRA DE CUBIERTA DE PVC / PVC KEE HP

Membrana termoplástica no reforzada a base de cloruro de polivinilo utilizada para desmontar en bordes metálicos recubiertos de PVC o PVC KEE HP.

PVC

Código de producto	Descripción	Tamaño	Cartón	Peso
08MHPCS87W	PVC blanco .080	8"x75'	1 por	28
08MHPKC81W	.060 PVC blanco KEE	8"x100'	2 por	56
08MHPKC87W	.080 PVC blanco KEE	8"x75'	1 por	26



CUBIERTA DE JUNTA EN T DE PVC

Se usa para sellar escalones en intersecciones de empalmes. La instalación es obligatoria en todos los sistemas de PVC de 60 y 80 mil, así como en los sistemas de 45 mil donde los desmontadores no han sido correctamente sellados.

PVC M&R

Código de producto	Descripción	Tamaño	Cartón	Peso
08MHPTJPDWH	Blanco	Círculo de 4,5"	100 por	4 libras.



SELLADOR DE PVC PARA BORDES CORTADOS

Un material polimérico de flujo libre diseñado para su uso en el borde cortado (scrim expuesto) de las juntas de membrana reforzada con PVC MuleHide después de que la membrana haya sido soldada a sí misma o a metal recubierto de PVC MuleHide.

PVC

Código de producto	Descripción	Cobertura	Cartón	Vida útil
08MHPESPT	Botella de 16 oz	225-275 lf cuenta de 1/8"	12 por	1 año



BOLSILLOS DE SELLADOR MOLDEADOS EN PVC

Bolsillos prefabricados de dos piezas enclavados de PVC no reforzado usados para sellar agrupaciones de tuberías u otras penetraciones de forma irregular. La longitud de los bolsillos puede ajustarse de 7-1/2" a 11-1/2" siguiendo las líneas de corte premoldadas.

PVC M&R

Código de producto	Descripción	Tamaño	Cartón	Peso
08MHTMSAPW	Blanco	7-1/2" a 11-1/2"	5 por	4 libras.



ESQUINAS UNIVERSALES DE PVC

Uniformes en forma y tamaño y proporcionan estanqueidad en las esquinas formadas por metal recubierto de PVC y/o membrana de solapado de PVC. Proporciona un aspecto limpio y acabado a las esquinas, bordillos y tapas de parapeto sin necesidad de cortes ni estiramientos.

PVC M&R

Código de producto	Descripción	Cartón	Peso
08MHPVCI0	Blanco	20 por	5 libras.



PVC ESQUINAS INTERIORES Y EXTERIORES

Uniforme en forma y tamaño y proporciona estanqueidad tanto en el interior como en el exterior

esquinas formadas por metal recubierto de PVC y/o membrana de solapado de PVC. Proporciona un aspecto limpio y acabado a las esquinas, bordillos y tapas de parapeto sin necesidad de cortar.

PVC M&R

Código de producto	Descripción	Cartón	Peso
08MHPOCG	Esquina exterior - Gris/Beige	12 por	1 libra.
08MHPOCW	Esquina exterior - Blanca	12 por	1 libra.
08MHPICG	Esquina interior - Gris/Beige	12 por	1 libra.
08MHPICW	Esquina interior - Blanco	12 por	1 libra.

RECUBRIMIENTOS



RECUBRIMIENTO DE TEJADO 100% SILICONA

Recubrimiento de tejado 100% de silicona, de una sola parte, que crea una barrera duradera, elástica, resistente a la intemperie, transpirable, impermeable y resistente a la intemperie. El recubrimiento de tejado 100% silicona está fabricado con resinas inorgánicas de silicona duraderas, pigmentos reforzantes y reflectantes, así como promotores de adhesiones de silano.



También está disponible en negro, beige, beige Santa Fe y colores personalizados.



INTERMITENTE A-200

Sellador altamente flexible para juntas, perforaciones, tapajuntas, sujetadores metálicos para tejados y otras zonas para rellenar huecos en el sustrato. La aplicación del producto puede ser cepillada o extruida.



Código de producto	Color	Descripción	Cobertura	Vida útil
16MHSIRC5	Blanco	Cubo de 5 galones	Mínimo 1,5 galones por cuadrado	2 años

Código de producto	Color	Descripción	Cobertura	Vida útil
16MHA2002	Blanco	Cubo de 2 galones	Mínimo 1,5 galones por cuadrado	2 años
16MHA2005	Blanco	Cubo de 5 galones		



SELLADOR 100% SILICONA

Sellador de silicona de alto contenido sólido, no encogible y curado por humedad, destinado a sellar y reparar tejados, mampostería, metal arquitectónico y juntas y sujetadores metálicos de tejados. Olor mínimo, no contiene disolventes y menos de 10 gramos por litro de COVs. Se utiliza para sellar penetraciones y terminaciones antes de aplicar un recubrimiento de tejado 100% silicona. Excelente adhesión a hormigón, mampostería, espuma de poliuretano, EPDM, PVC envejecido, recubrimientos acrílicos envejecidos y envejecidos de recubrimiento, chapa granular, madera, metales, Kynar® y la mayoría de los materiales de construcción comunes. Se requiere imprimación Si TPO para aplicarse en tejados TPO.



LLEGADA A-300

Un recubrimiento altamente elastomérico certificado para CRRC. Una durabilidad excepcional y estabilidad ante los rayos UV prolongan la vida útil del tejado. El blanco brillante atractivo reduce el consumo de energía. Aplícalo con pincel, rodillo o pulverizador sin aire.

También disponible en negro, gris, beige, beige Santa Fe y colores personalizados.



Código de producto	Color	Descripción	Cobertura	Vida útil
16MHSISEA2	Blanco	Cubo de 2 galones	Costuras de 75-100 ft Lin. / Cabezales de fijación 300-400	2 años

Código de producto	Descripción	Cobertura	Vida útil
16MHA3005	Cubo de 5 galones - Blanco	2-Gallones por Sq	1 año



SI TPO PRIMER

Favorece la adhesión con recubrimiento de tejado 100% silicona a membranas TPO nuevas y antiguas. Fabricado a partir de un disolvente de rápida evaporación y resinas adhesivas. La imprimación tiene un tinte azul para permitir que el aplicador mida mejor las tasas de aplicación.



Código de producto	Color	Descripción	Cobertura	Vida útil
16MHSITPRP	¡Libre	1-Pint con aplicador de brocha	1-pinta por cuadrado	2 años
16MHSITPR1	Azul	Cubo de 1 galón	1 galón para 8-10 cuadrados	
16MHSITPR5	Azul	Cubo de 5 galones		



TELA TIETEX 272 POLIÉSTER

Tietex 272 es un tejido 100% poliéster con puntadas adheridas, hecho sin uso de adhesivos, con una elongación única, mojado rápido y saturación.



Código de producto	Descripción	Peso
09MHTT2063	1 rollo - 6" x 300'	4 libras
09MHTT2123	1 rollo - 12" x 300'	7 libras
09MHTT2403	1 rollo - 40" x 324'	25 libras

CEMENTOS Y RECUBRIMIENTOS ASFÁLTICOS



RECUBRIMIENTO DE TEJADO FIBRADO 102

Un recubrimiento de tejado de asfalto modificado sin polímero y reforzado con fibras que forma una película flexible y resistente a la intemperie, con excelente adhesión a la mayoría de las superficies.

M&R

Código de producto	Descripción	Cobertura	Vida útil
16MH1025	Cubo de 5 galones	2-3-Gallones por 100 Sq Ft	2 años
16MH10250	Tambor de 50 galones		



RECUBRIMIENTO NO FIBRADO 111

Un recubrimiento de tejado de asfalto modificado de calidad profesional y no polimérica que forma una película flexible y resistente a la intemperie, con excelente adhesión a la mayoría de las superficies.

M&R

Código de producto	Descripción	Cobertura	Vida útil
16MH1115	Cubo de 5 galones	2-3-Gallones por 100 Sq Ft	2 años
16MH11150	Cubo de 50 galones		



121 ASPHALT PRIMER

Una imprimación de asfalto penetrante de uso general utilizada para promover la adhesión antes de la aplicación de sistemas de membrana con fregona en caliente, aplicada en frío y autoadhesiva, así como cementos para techos, mástices y adhesivos a base de asfalto.

Aprobado por el condado de Miami Dade. Cumple con ASTM D41.

M&R

Código de producto	Descripción	Cobertura	Vida útil
16MH12114	Lata de 14 oz (30/CRTN)	30 pies cuadrados por lata	2 años
16MH1215	Cubo de 5 galones	1 galón por 100 pies cuadrados	
16MH12150	Tambor de 50 galones		



CEMENTO PLÁSTICO 210

Un producto de reparación de asfáltico de uso general para su uso como material de reparación en muchos tipos de membranas de techos asfálticos. El cemento plástico MuleHide #210 tiene una consistencia pesada de "grado paleta" que no se separa.

Aprobado por el condado de Miami Dade. Cumple con la norma ASTM D4586.

M&R

Código de producto	Descripción	Cobertura	Vida útil
16MH2103	Cubo de 3 galones	8 galones por 100 pies cuadrados para 1/8"	2 años
16MH2105	Cubo de 5 galones		



CEMENTO PLÁSTICO 211

Para su uso como material de sellado y reparación aplicado en frío en muchos tipos de membranas de techos asfálticos. Tiene una consistencia pesada de "calidad de paleta", lo que hace que este producto sea ideal para detalles de tapajuntas y una variedad de reparaciones de impermeabilización, como juntas móviles y penetraciones en tejados. Tiene una formulación superior que no se separa.

Aprobado por el condado de Miami Dade. Cumple con la norma ASTM D4586.

M&R

Código de producto	Descripción	Cobertura	Vida útil
16MH2113	Cubo de 3 galones	10-12 pies cuadrados por galón cuando se aplica 1/8" de grosor	2 años
16MH2115	Cubo de 5 galones		
16MH2113W	Cubo de 3 galones - grado invernal		
16MH2115W	Cubo de 5 galones - Grado de invierno		



221 CEMENTO PARA TEJADOS HÚMEDOS/SECOS

Una reparación húmeda de filtraciones en el tejado en muchos tipos de membranas asfálticas. Su consistencia pesada de "calidad para paleta" hace que este producto sea ideal para sellar y reparar agujeros y grietas temporales de emergencia en tejados, incluso en aguas estancadas. La formulación no es destructiva para los materiales de cubierta a base de asfalto.

Aprobado por el condado de Miami Dade. Cumple con ASTM D4586, D3409.

M&R

Código de producto	Descripción	Cobertura	Vida útil
16MH2213	Cubo de 3 galones	10-12 pies cuadrados por galón cuando se aplica 1/8" de grosor	2 años
16MH2215	Cubo de 5 galones		

CEMENTOS Y RECUBRIMIENTOS ASFÁLTICOS



CEMENTO INTERMITENTE 231

Para su uso como cemento de solapado en frío en muchos tipos de membranas asfálticas para tejados. Su consistencia pesada de "calidad de paleta" hace que este producto sea ideal para detalles de tapajuntas y una variedad de reparaciones de impermeabilización, como juntas móviles y penetraciones en el techo. Una formulación superior no se separa.

Aprobado por el condado de Miami Dade. Cumple con ASTM D4586, D3409.

M&R

Código de producto	Descripción	Cobertura	Vida útil
16MH2313	Cubo de 3 galones	10-12 pies cuadrados por galón cuando se aplica 1/8" de grosor	2 años
16MH2315	Cubo de 5 galones		
16MH2313W	Cubo de 3 galones - grado invernal		
16MH2315W	Cubo de 5 galones - Grado de invierno		



241 CEMENTO DE SELLADO MODIFICADO PREMIUM

Una formulación de alta calidad para su uso como agente de unión aplicado en frío para el sistema de tejado modificado por betún SBS. Consistencia pesada, de grado "paleta", lo que la hace ideal para detalles de tapajuntas, fijación de membranas a pendientes pronunciadas y paredes de parapeto, y una variedad de reparaciones de impermeabilización. Su flexibilidad y elasticidad lo hacen superior a los cementos plásticos y de tapajuntas estándar, especialmente cuando hay juntas móviles.

Aprobado por el condado de Miami Dade. Cumple con ASTM D4586, D3409.

M&R

Código de producto	Descripción	Cobertura	Vida útil
16MH2413	Cubo de 3 galones	10-12 pies cuadrados por galón cuando se aplica 1/8" de grosor	2 años
16MH2415	Cubo de 5 galones		
16MH2413W	Cubo de 3 galones - grado invernal		
16MH2415W	Cubo de 5 galones - Grado de invierno		



CEMENTO ELASTOMÉRICO PREMIUM WET/DRY

Una formulación de alta calidad para la reparación húmeda de fugas en tejados en muchos tipos de membranas asfálticas y sistemas SBS para cubiertas. Este producto es ideal para sellar y reparar agujeros y grietas temporales de emergencia en los tejados, incluso en aguas estancadas. Puede utilizarse para reparaciones de emergencia en tejas, tejados incorporados (BUR), hormigón y protección contra humedad en general.

Aprobado por el condado de Miami Dade. Cumple con ASTM D4586, D3409.

M&R

Código de producto	Descripción	Cobertura	Vida útil
16MH2513	Cubo de 3 galones	10-12 pies cuadrados por galón cuando se aplica 1/8" de grosor	2 años
16MH2515	Cubo de 5 galones		



RECUBRIMIENTO DE CUBIERTA EMULSIONADO 311

Un recubrimiento de techo con emulsión de arcilla a base de asfalto que puede usarse como recubrimiento protector sobre membranas de betún acumulado y modificadas sobre asfalto de superficie lisa. También puede usarse como capa base para recubrimientos reflectantes. Este producto no fluye cuando se aplica en recubrimientos gruesos. Después de secarse, permanece en su sitio incluso cuando está expuesto a temperaturas elevadas.

Aprobado por el condado de Miami Dade. Cumple con ASTM D1227 Tipo III Clase I.

M&R

Código de producto	Descripción	Cobertura	Vida útil
16MH3115	Cubo de 5 galones	3-4-Galones por 100 Sq Ft	18 meses
16MH31155	Tambor de 55 galones		
16MH311275	Contenedor de 275 galones		



RECUBRIMIENTO PREMIUM DE ALUMINIO FIBRADO PARA TECHOS 401

Proporciona protección premium y de alto rendimiento para tejados de asfalto. Es una formulación de cuerpo grueso con fibras de refuerzo especiales que "empujan" las lascas de aluminio hacia la superficie para lograr una reflectividad duradera y mayor durabilidad. Además, esta fórmula no es destructiva para las membranas de cubiertas a base de asfalto.

Aprobado por el condado de Miami Dade. Cumple con ASTM D2824 Tipo III.

M&R

Código de producto	Descripción	Cobertura	Vida útil
16MH4015	Cubo de 5 galones	1-1.5-Galones por 100 Sq Ft	2 años
16MH40150	Tambor de 50 galones		



RECUBRIMIENTO ESTÁNDAR 406 DE ALUMINIO FIBRADO PARA TEJADO

Proporciona protección de alto rendimiento para tejados a base de asfalto. Es una formulación de cuerpo grueso con fibras de refuerzo especiales que "empujan" las lascas de aluminio hacia la superficie para lograr una reflectividad duradera y mayor durabilidad. Además, esta fórmula no es destructiva para las membranas de cubiertas a base de asfalto.

Aprobado por el condado de Miami Dade. Cumple con ASTM D2824 Tipo III.

M&R

Código de producto	Descripción	Cobertura	Vida útil
16MH4065	Cubo de 5 galones	1-1.5-Galones por 100 Sq Ft	2 años
16MH40650	Tambor de 50 galones		



RECUBRIMIENTO PREMIUM DE ALUMINIO NO FIBRADO 410

Proporciona protección premium y de alto rendimiento para techados de asfalto. Es más fácil de propagar y proporciona mayor cobertura, aunque se desgasta más rápido. Esta fórmula no es destructiva para las membranas de techos a base de asfalto.

Aprobado por el condado de Miami Dade. Cumple con ASTM D2824 Tipo I.

M&R



RECUBRIMIENTO ESTÁNDAR 416 DE ALUMINIO NO FIBRADO

Proporciona protección de alto rendimiento para techados a base de asfalto. Es más fácil de propagar y proporciona mayor cobertura, aunque se desgasta más rápido. Esta fórmula no es destructiva para las membranas de techos a base de asfalto.

Aprobado por el condado de Miami Dade. Cumple con ASTM D2824 Tipo I.

M&R

Código de producto	Descripción	Cobertura	Vida útil
16MH4105	Cubo de 5 galones	1-1.5-Gallones por 100 Sq Ft	2 años
16MH41050	Tambor de 50 galones		

Código de producto	Descripción	Cobertura	Vida útil
16MH4165	Cubo de 5 galones	1-1.5-Gallones por 100 Sq Ft	2 años
16MH41650	Tambor de 50 galones		



ADHESIVO DE BROCA MOD 420 - GRADO PINCEL

Brush Grade es una formulación seleccionada para su uso como agente de unión aplicado en frío para láminas base de betún modificadas por SBS y láminas de tapa de betún modificada por SBS.

Aprobado por el condado de Miami Dade. Cumple con ASTM D3019.

M&R



ADHESIVO DE BROCA MOD 421 - GRADO PALETA

Trowel Grade es una formulación de alta calidad para su uso como agente de unión aplicado en frío para sistemas de techados de betún modificados por SBS. La consistencia pesada y de "calidad de paleta" hace que este producto sea ideal para detalles de tapajuntas, fijación de membranas a pendientes pronunciadas y paredes de parapeto, y una variedad de reparaciones de impermeabilización, especialmente en juntas móviles donde su flexibilidad y elasticidad lo hacen superior a los cementos plásticos estándar. Además, la formulación no es destructiva para las membranas de cubiertas a base de asfalto.

Aprobado por el condado de Miami Dade. Cumple con ASTM D4586, D3409.

M&R

Código de producto	Descripción	Cobertura	Vida útil
16MH4205	Cubo de 5 galones	1-1.5-Gallones por 100 Sq Ft	18 meses

Código de producto	Descripción	Cobertura	Vida útil
16MH4213	Cubo de 3 galones	1-1.5-Gallones por 100 Sq Ft	2 años
16MH4215	Cubo de 5 galones		



CALKS & SELLADORES



	JTS 1	SEBS 1	Sellador de silicona
Aplicación ideal	Juntas grandes y barras de terminación para hormigón, mampostería, EPDM, PVC, TPO (imprimado), madera, vinilo y la mayoría de los materiales de construcción comunes	Reparación y restauración de metales, para uso con el Sistema de Recubrimiento SEBS	Membrana monocapa, restauración modificada, metal, SPF, para uso con el Sistema de Recubrimiento de Tejado de Silicona
Usos comunes	Sellado de penetraciones para cubiertas residenciales; se adhiere a superficies húmedas y submarinas	Uso multipropósito en todo tipo de techados, incluyendo EPDM, TPO, ModBit, Kynar®, tejas, asfalto, hormigón, mampostería, tejas y metal	Aplicaciones generales de impermeabilización y resistencia al moho; juntas, sujetadores, ventanas, puertas, canalones, revestimiento
Colores	9 - Colores: Negro, Bronce, Transparente, Gris, Piedra caliza, Bronce Medio, Terracota, Blanco, Beige	6 - Colores: Negro, Transparente, Gris, Marrón Real, Bronce Terra, Blanco	2 - Colores: Transparente, Blanco
Embalaje	Tubos de plástico de 10 oz, 30 por caja		
Tipo	Sellador de uretano de curado por humedad hecho con sólidos al 100%	Sellador terpolimérico termoplástico a base de elastómero y disolvente	Sellador de silicona oxima de alto contenido sólido, no encogible
Elongación y resistencia a la tracción	500%, >180 psi	500%, ≥ 350 psi (700%, 700 psi – Clear puro)	500%, 200 psi
Tamaño máximo de la articulación	2 pulgadas	3/8 de pulgada	1 pulgada
Tiempo de piel	30 minutos	30 minutos	30 minutos
Gratis	1 hora	1 hora	1 hora
VOC	Menos de 15 g/L	322 g/L	46 g/L
Vida útil	1 año	1 año	1 año

Elongación- El aumento en la longitud de calibre, medido tras la fractura de la muestra dentro de la longitud de calibre, normalmente expresado como un porcentaje de la longitud original de calibre.

Resistencia a la tracción : la tensión máxima que el material soportará antes de fracturarse. La resistencia a la tracción se calcula dividiendo la carga máxima por el área original de la sección transversal de la muestra de prueba.



SELLADOR 100% SILICONA

Es un sellador de silicona de alto contenido sólido que no se encoge y se cura por humedad, con poco olor, no contiene disolventes y menos de 10 gramos por litro de COVs. Proporciona una excelente adhesión a hormigón, mampostería, espuma de poliuretano, EPDM, TPO, PVC envejecido, recubrimientos acrílicos envejecidos y chapuzas granulares, madera, metales, acabados Kynar® y la mayoría de los materiales de construcción comunes. La imprimación TPO MuleHide Si es necesaria para las membranas TPO de techo.

Punta extraíble



Código de producto	Color	Descripción	Cobertura	Vida útil
16MHSISECL	¡Libre	1 tubo (30/ctn)	25 Ln Ft con cuenta de 1/4"	1 año
16MHSISEWH	Blanco	1 tubo (30/ctn)		



RGA 1

El cemento de tapajuntas es el cemento para tejados asfáltico de mayor calidad y más versátil jamás desarrollado. Este producto distintivo está destinado a ser utilizado por profesionales de tejados orientados a la calidad que exigen que sus materiales cumplan con los más altos estándares de rendimiento. Su excelente adherencia a superficies húmedas, secas e incluso submarinas permite su aplicación en cualquier condición. Con rangos de temperatura utilizables más amplios, RGA1 se aplica fácilmente en extremos de temperatura estacionales.

Punta extraíble



Código de producto	Color	Descripción	Cobertura	Vida útil
16MHRGA1BT	Negro	1 tubo (30/ctn)	20 pies de pie con cuenta de 1/4"	2 años



SEBS 1

Es un sellador termoplástico multipropósito de alto rendimiento basado en elastómeros para cubiertas. Proporciona una excelente adherencia a la mayoría de las superficies, incluida la lista anterior. Úsalo para sellar juntas, tapajuntas y perforaciones en todo tipo de tejados. Ideal para aplicaciones en tejados donde la apariencia es importante.

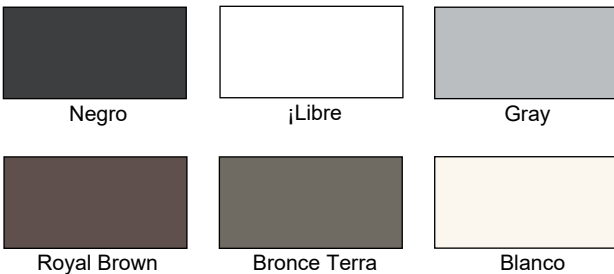
Punta extraíble



Código de producto	Color	Cobertura	Cartón	Vida útil
30MHSEB1BK	Negro	25 Ln Ft con cuenta de 1/4"	(30) tubos de 10 oz/ctn	1 año
30MHSEB1PC	¡Libre			
30MHSEB1GY	Gray			
30MHSEB1RB	Royal Brown			
30MHSEB1TZ	Bronce Terra			
30MHSEB1WH	Blanco			

Opciones de color de SEBS 1:

Los colores que se muestran se combinan con la mayor precisión posible, aunque pueden variar ligeramente respecto al producto final.



SELLANTE DE JUNTAS Y TERMINACIÓN JTS 1

JTS 1 es un sellador de uretano que cura la humedad y está compuesto 100% por sólidos. JTS 1 sella grandes juntas, barras de terminación del tejado y se adhiere a hormigón, mampostería, EPDM, PVC, TPO (imprimado), madera, vinilo y la mayoría de los materiales de construcción comunes. Punta extraíble



Código de producto	Color	Cobertura	Cartón	Vida útil
30MHJTS1BK	Negro	25 Ln Ft con cuenta de 1/4"	(30) tubos de 10 oz/ctn	1 año
30MHJTS1BZ	Bronce			
30MHJTS1CL	¡Libre			
30MHJTS1GY	Gray			
30MHJTS1LS	Piedra caliza			
30MHJTS1MB	Bronce medio			
30MHJTS1TC	Terracota			
30MHJTS1WH	Blanco			
30MHJTS1WT	Wicker Tan			

Opciones de color de JTS 1:

Los colores que se muestran se combinan con la mayor precisión posible, aunque pueden variar ligeramente respecto al producto final.



CINTAS Y PRODUCTOS SELLADOS

Las cintas Seal-Fast® pueden usarse en una amplia variedad de superficies, incluyendo materiales difíciles para tejados como: EPDM, TPO, la mayoría del PVC, CSPE/Hypalon, CPE, SBS, modificado por APP, burs de asfalto, burs de alquitrán de carbón, tejados totalmente metálicos, tejas, tejas, tejas, aluminio, acero galvanizado, paneles de yeso, madera, polietileno, propileno, poliestireno, fibra de vidrio, ladrillo, hormigón, mampostería, OSB, etc. Este producto puede utilizarse para reparar canalones, tapas de chimenea y techos metálicos en casas móviles y vehículos de transporte.



CINTA DE SELLADO

Puede utilizarse en una gran variedad de superficies, incluyendo materiales difíciles para tejados. Este producto puede utilizarse para reparar canalones, tapas de chimenea y techos metálicos en casas móviles y vehículos de transporte. La cinta Seal-Fast® crea un sellado permanente y hermético.

M&R



CINTA DE TELA DE SELLADO - BLANCA

Este producto puede utilizarse para reparar canalones, tapajuntas de chimenea, techos metálicos en casas móviles y vehículos de transporte. La cinta de tela Seal-Fast® crea un sellado permanente y hermético.

M&R

Código de producto	Descripción	Cartón	Peso	Vida útil
08MHSFT35W	3" x 50' Blanco	8/ctn	24 libras.	1 año
08MHSFT62W	6" x 25' Blanco	6/ctn		
08MHSFT65W	6" x 50' Blanco	4/ctn		
08MHSFT25W	12" x 50' Blanco	4/ctn		
08MHSFT45B	4" x 50' Black	6/ctn		
08MHSFT65B	6" x 50' Negro	4/ctn		

Código de producto	Descripción	Cartón	Peso	Vida útil
08MHSFF62W	6" x 25'	6/ctn	24 libras.	1 año



LIQUI-FLASH

Un sellador de poliuretano de tecnología avanzada de un solo componente, no retráctil, diseñado para rellenar y sellar bolsas de paso y sabates, juntas y sujetadores metálicos de tejado, canalones incrustados, espuma de poliuretano, asfalto liso envejecido y betún modificado, tejados de PVC envejecido y EPDM. Compatible con recubrimientos acrílicos y de silicona MuleHide para tejados.



SELLADOR TEMPORAL DE CUBIERTAS DE BAJA PENDIENTE Y SELLO RÁPIDO

Sella inmediatamente una fuga en el tejado cuando el tiempo no permite la reparación.

M&R

Código de producto	Descripción	Cartón	Peso	Vida útil
16MHSFE50	Jarra de 2,5 galones	2 jarras	50 libras.	limitado cuando se mantiene seco



Código de producto	Descripción	Cartón	Peso	Vida útil
16MHLFWH1	Cubo de 1 galón - Blanco	1 cubo	33,8 libras.	2 años.
16MHLFWH35	Cubo de 3,5 galones - blanco	1 cubo	25 libras.	
16MHLFBK1	Cubo de 1 galón - negro	1 cubo	33,8 libras.	
16MHLFBK35	Cubo de 3,5 galones - negro	1 cubo	25 libras.	
16MHLFGY1	Cubo de 1 galón - Gris	1 cubo	33,8 libras.	
16MHLFGY35	Cubo de 3,5 galones - gris	1 cubo	25 libras.	



HÉROE DE LA REPARACIÓN

Un sellador terpolimérico a base de disolventes y reforzado con fibra, destinado a la reparación de asfalto, betún modificado, metal, Kynar®, hormigón, TPO, PVC, Elvaloy®/PVC, Hypalon® (CSPE), PIB y cubiertas EPDM.



Código de producto	Descripción	Cartón	Peso
16MHRHWH1	Cubo de 1 galón - Blanco	4/ctn	33,8 libras.
16MHRHWH3	Cubo de 3 galones - blanco	1 cubo	25 libras.
16MHRHBK1	Cubo de 1 galón - negro	4/ctn	33,8 libras.
16MHRHBK3	Cubo de 3 galones - negro	1 cubo	25 libras.
16MHRHGY3	Cubo de 3 galones - Gris	1 cubo	25 libras.

ACCESORIOS



KIT DE PAN GRANDE PARA PASO

Crea (4) bandejas de paso de 7" por kit. El equipamiento incluye: 16 esquinas,

16 rectas, 3 tubos JTS 1 y Bolsa de 1 - 2 litros de MP Liquid Sealant.



CAMBIO DE FORMA DE PITCH PAN

Las secciones rectas y exteriores de las esquinas se unen para crear un número interminable de tamaños de pan de paso que sellan alrededor de las proyecciones del tejado. Las piezas encajan con uniones entrelazadas.

- Utilizado para sellar alrededor de proyecciones de techos en superficies horizontales o verticales de sistemas mod-bit.
- Se utiliza para sellar alrededor de proyecciones de techos en superficies verticales de EPDM, TPO o PVC.



KIT DE PAN DE BREA PEQUEÑA

Crea (4) Pitch Pans de 4" por kit. El kit incluye: 16 esquinas, 2 tubos JTS 1 y 3 bolsas de 2 litros de MP Liquid Sealant.

Personaliza los kits añadiendo componentes adicionales.

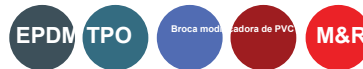


Código de producto	Descripción	Cartón	Peso
08MHSPKLWH	Kit de gran paso	1	6 libras.
08MHSPKSWH	Kit de paso pequeño	1	2 libras.



SELLADOR LÍQUIDO MP

Sellador de un solo componente, no retráctil, de tecnología avanzada, diseñado para sellar juntas y sujetadores metálicos de tejados, juntas de canalones y selladores líquidos. Sellador semi-autonivelante compuesto por sólidos al 100%, lo que resulta en cero contracción por completo.



Código de producto	Descripción	Cartón	Vida útil
08MHMPLS2W	Bolsa de 2 litros, blanca	(4) Bolsillo de 2 litros	1 año
08MHMPLS2B	Bolsa de 2 litros, negra		





"El nombre de confianza en cubiertas desde 1906"

Línea de clientes: 800-786-1492 • www.mulehide.com



La información aquí contenida no debe considerarse exhaustiva y siempre debe ir acompañada de una revisión de las especificaciones y directrices de Mulehide y buenas prácticas de aplicación.

Esta información aquí contenida se basa en datos y conocimientos considerados verdaderos y precisos en el momento de la impresión y se proporciona para la consideración, investigación y verificación del lector. Ninguna declaración hecha por nadie puede sustituir esta información, salvo cuando se haga por escrito por Mule-Hide Products Co., Inc. ("MuleHide"). MuleHide no garantiza obtener ningún resultado. Las declaraciones sobre el posible uso de productos MuleHide se hacen sin conocimiento de tu tejado concreto y tal aplicación puede no ser adecuada para tu propósito concreto. MuleHide RENUNCIA A TODAS LAS GARANTÍAS, INCLUIDA LA GARANTÍA IMPLÍCITA DE COMERCIABILIDAD Y IDONEIDAD PARA UN PROPÓSITO PARTICULAR, excepto las garantías escritas adjuntas a MuleHide y las garantías escritas firmadas por un oficial de MuleHide.

Visita la página web de MuleHide en www.mulehide.com antes de cualquier instalación para obtener especificaciones técnicas y detalles actualizados. MuleHide es una marca registrada en Estados Unidos. DensDeck es la marca registrada de propiedad total de Georgia-Pacific Gypsum LLC/Georgia-Pacific Wood Products LLC. SECUROCK es la marca registrada de propiedad total de USG Corporation. Kynar es la marca registrada de propiedad total de Arkema Inc. Elvaloy es una marca registrada de propiedad total de E.I. du Pont de Nemours and Company o sus afiliados. Todos los derechos reservados.