

**Attention:** This Spanish translation is provided solely as a courtesy. MuleHide makes no guarantees about the accuracy or reliability of the translation. The document from which this translation has been extracted is a document in English. If there are differences between the English content and its translation, the English content is always the most accurate and the English document will always be the determining document. By choosing to use or rely on the Spanish interpretation, the user accepts the legal implications of any deficiencies or differences in the translation. MuleHide will not be liable for any damages of any kind arising from or related to the use of the translation.

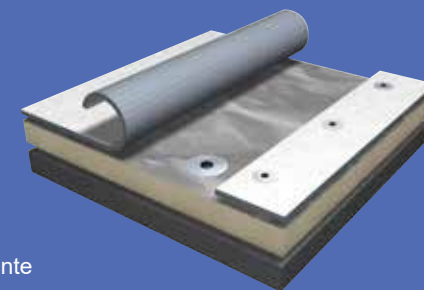
**Atención:** Esta traducción al español se proporciona únicamente como cortesía. MuleHide no ofrece ninguna garantía sobre la exactitud o confiabilidad de la traducción. El documento del que se ha extraído esta traducción es un documento en inglés. Si hay diferencias entre el contenido en inglés y su traducción, el contenido en inglés es siempre el más preciso y el documento en inglés será siempre el documento determinante. Al elegir utilizar o confiar en la interpretación en español, el usuario acepta las implicaciones legales de cualquier.

# PVC

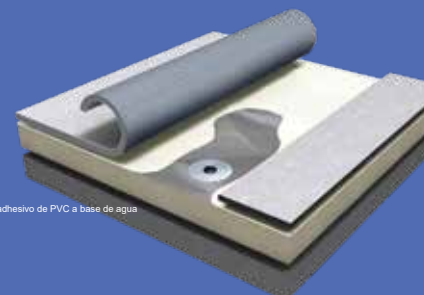
## GRÁFICO DE REFERENCIA CRUZADA DE LOS PRINCIPALES FABRICANTES

Punto	Sistemas de Tejado IB	Johns Manville	Siplast
PVC de 50 mil	IB 50 mil de una sola capa IB	JM PVC SD Plus 50 mil	Parasolo PVC de superficie lisa 50 mil,
PVC de 60 mm	de 60 mil de una sola capa	JM PVC SD Plus 60 mil	parasolo de superficie lisa PVC 60 mil.
Kee de alto rendimiento PVC (Poliéster reforzado) de 80 mil	IB 80 mil de una sola capa	JM PVC SD Plus 80 mil	Parasolo PVC de superficie lisa 80 mil
Respaldo estándar de forro polar de PVC Respaldo de forro polar KEE de alto rendimiento Respaldo sin soporte para paseo Pegamento amarillo (disolvente) Spray bajo en COV Adhesivo de contacto bajo en COV (PVC sin COV)	Respaldo de forro polar de un solo capas de PVC IB	JM PVC SD Plus FB	Parasolo con respaldo polar de PVC
	Membrana de solapadeo IB	JM Membrana de detalle	Membrana de detallado de PVC KEE de
	IB 100 mil WalkTread	PVC Walkpad de PVC	Parasolo, rollos de pasarela de PVC de Parasolo.
	IB Vertibond & Vertibond 432 Adhesivo	JM PVC Membrana Adhesiva LVOC	Adhesivo de PVC Parasolo
	Polysset - (Indica Vertical) Milenio - (V y H)	Adhesivo de adhesivo pulverizable para todas las estaciones de PVC JM	
Adhesivo a base de agua	Adhesivo IB Agua-Transportado y Adhesivo IB Agua-Agua-Agua-636	Adhesivo de membrana JM PVC a base de agua	Adhesivo de PVC de Quick-Lay de Parasolo (No para KEE Bareback)
Sellado de		JM Sellador de bordes de PVC	
sellado Sellado	Sellador IB para	JM Monocapa LVOC Sellado	Parasolo Flexseal sellador de
Limpiador de	paraagua para	JM Mastic de un solo capato	grado Parasolo Waterblock
bloques de agua	calafatear	Limpiador de membranas de	Parasolo
Tapajuntas de tubo Sombrero	Flasheado de tubería/penetración IB	una sola capa Bota de PVC	
de bruja		Tubo partido de PVC	Bota de tubo partido preformada
Bandeja de paso, bandeja de paso, envoltura	Relleno de pitchpan ChemCurb	JM EPDM/PVC Sellador vertido JM Bandeja de penetración PVC Tubo	Sellador vertible de una parte de Parasol
cuadrada, esquina, universal,	cuadrado/Tapajuntas de penetración	cuadrado de PVC Tira detallada de PVC Esquinas universales JM	Esquina universal de tira de tapajuntas de PVC KEE de 8" para envolver tubo cuadrado Parasolo
Esquina-Interior	IB Esquina Interior		
Esquina-Exterior	Esquina exterior IB		
Cubierta de junta en T de PVC	IB Round 50 mil Patches Clad Metal	JM PVC T-Joint Patch JM PVC Recubierto de PVC	Chapas metálicas recubiertas de PVC para parches de cubierta en T
Tapete de protección	Lámina de separación de poliuretano de 4 oz	Hoja de protección para esterillas JM Polyeser	
#12 Tornillos	Fijador estándar IB #12 IB #14	Sujetadores UltraFast	Sujetador Parafast
#14 Tornillos	Fijador de tejado de alta resistencia	Sujetadores multiusos Carga Alta O Carga Alta LH Placa	HD Sujetador
#15 Tornillos	IB #15 XHD Fijador para tejados	UltraFast Preensamblada	Parafast XHD
ASAP's		(Metal) Placas de Alta Carga	Placa metálica de costilla Tr de 3"
Discos/Placas de costura Placas de costura	Placa de aislamiento Galvalume de 3"	Barra de Sistemas de Terminación JM	Parafast Placas de costura con púas de 2-3/8" Parafast Term Bar
Bars/Barra en T	Placa de membrana Magnum con espinas de 2-3/8" Barra de terminación de labio de aluminio IB		

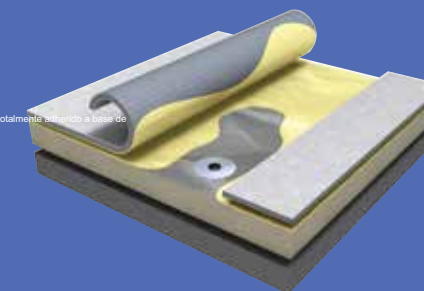
La información competitiva se recopila utilizando la información más reciente disponible en el mercado. Se ha hecho todo lo posible para garantizar su exactitud. Si tienes alguna pregunta, por favor contacta con el fabricante correspondiente.



PVC  
mecánicamente



PVC totalmente adherido con adhesivo de PVC a base de agua.



HydroBond adesivo de PVC: totalmente aderido a base de



## "El nombre de confianza en cubiertas desde 1906"

**Línea del cliente: 800-786-1492**

**www.mulehide.com**

©2011 Mule-Hide Products Co., Inc. • Impreso en EE. UU. • MH LIT# LT.  
RCPVC • Rev. 6 4/25



# PVC

GRÁFICO DE REFERENCIA  
CRUZADA DE LOS  
PRINCIPALES FABRICANTES

# PVC

## GRÁFICO DE REFERENCIA CRUZADA DE LOS PRINCIPALES FABRICANTES

Punto	MuleHide	Carlisle	Versico	Sika Sarnifil	Duro-Last	Fiberlite	Sistemas de Cubiertas Flexibles	GAF
PVC de 50 mil	Membrana de PVC .050	Sure-Flex 50-Mil PVC	Membrana de PVC reforzada VersiFLEX .050	Sarnafil S327-48	Membrana DL50 o DT50		MF/R 50-mil PVC	Membrana Everguard PVC 50
PVC de 60 mm	Membrana de PVC .060	Sure-Flex 60-Mil PVC	Membrana de PVC reforzada VersiFLEX .060	Sarnafil S327-60	Membrana DL60 o DT60		MF/R PVC de 60 mil	Membrana Everguard PVC 60
PVC de 80 mm (Poliéster reforzado)	Membrana de PVC .080	Membrana reforzada con PVC Sure-Flex 80-Mil	Membrana de PVC reforzada VersiFLEX .080				MF/R 80-mil PVC	Membrana Everguard PVC 80
KEE de alto rendimiento	Membrana de PVC Kee HP	Sure-Flex PVC KEE HP FleeceBACK	Membrana VersiFlex KEE HP					
Respaldo estándar de forro polar de PVC	Membrana trasera de forro polar de PVC	Membrana de PVC FleeceBACK	Membrana de PVC VersiFleece	Membrana de PVC S-327 Feltback	Membrana de tejado de Duro-Fleece®		Membrana de tejado de PVC FLEX fb	Membrana de tejado de forro polar de PVC EverGuard
Respaldo de forro polar KEE de alto rendimiento	Membrana trasera de forro polar PVC KEE HP	Membrana Sure-Flex KEE HP FleeceBACK	Membrana VersiFleece KEE HP					
Sin soporte	Tapajuntas no reforzadas - PVC	Tapajuntas de PVC Sure-Flex	Flasheo VersiFLEX	G459 Flashing	Tapajuntas de parapeto	Lámina no reforzada	Flashes	Membrana de detallado UN-80
Pasillo	Rodillo de pasillo - PVC	Rodillos de pasarela de PVC Sure-Flex	Rodillos de pasarela VersiFLEX de PVC con soldadura térmica	Pasarela de agarre cruzado	Plataformas de pasillos de tejado Trak III	Pasillo Amarillo Suave	Plataforma del Sendero	Rollos de Pasarela
Pegamento amarillo (disolvente) bajo en COV	Adhesivo de PVC con bajo contenido de COV	Adhesivo de PVC Sure-Flex bajo en COV	VersiFLEX adhesivo de PVC bajo en COV	Sarnacol 2166, Sarnacol 2170 VC	Adhesivo SB IV (A base de disolvente)	FTR 190e (y FTR 290 - solo para Fleeceback)	Flex LA432M LVOC PVC BA	Adhesivo de PVC Everguard
Rocía adhesivo de contacto bajo en COV (PVC sin crudo)	PVC AeroWeb (No es para KEE a pelo)	Cav-Grip III (No es para Kee Bareback)	Cav-Grip 3V (No es para KEE)	Sarnacol 2175 (No para KEE)	DL Solvent-Grip (solo PVC sin sello)		Adhesivo de contacto en spray PVC de polisete (solo en vertical)	Adhesivo EverGuard PVC QuickSpray
Adhesivo a base de agua	HydroBond (No para KEE a pelo)	HydroBond (No para KEE sin sello)	HydroBond (No para KEE sin sello)	Adhesivo Sarnacol 2121	Adhesivo WB II (A base de agua)	FTR 390 y 490 (solo para Fleeceback)	Flex FA636 (No para sin sello de KEE)	Adhesivo Everguard PVC Quicklay (No para KEE bareback)
Sella de junta	Sellador de borde cortado - PVC	Sellador de borde cortado de PVC Sure-Flex	Sellador de borde cortado de PVC VersiFLEX					Sellador de PVC para bordes cortados EverGuard
Sellador de impermeabilizante	Sellador universal de capa simple	Sellador universal de capa simple	Sellador universal de capa simple		Duro-Caulk Plus			EverGuard Caulk
Bloque de agua	Mastic de corte de agua	Mastic de corte de agua	G-500 CM mástic de corte de agua		SB 240 Mástic			Bloque de agua de Everguard
Limpiador	Limpiador de membranas de PVC	Limpiador de membranas de PVC	Limpiador de membranas de PVC	Sarnasolving				
Sombrero de Bruja	Juntas de tuberías - PVC	Sellado de tubería de PVC Sure-Flex	Solpado de tubos moldeado de PVC VersiFLEX	Sarnastack	Flasheo de pila cerrada	Solapado de tubería premoldeado	Brida de tubería preformada	Bota de tubo preformada
Tapajuntas de tubería	Sello de tubería partida de PVC	Sellado de tubería partida de PVC Sure-Flex	Sello de tubería partida de PVC VersiFLEX	Flasheo de poste abierto	Flasheo de pila abierta		Botas de tubo divididas	
Relleno de pitch pan	Sellador termoplástico de una sola pieza	Sellador blanco de una sola pieza	Sellador blanco de una sola pieza	Sarnafiller	Relleno de bolsillos de pitch		Sellador vertible	Sellador vertible de 2 partes Everguard
Pitch Pan	Bolsillos de sellador moldeado	Bolsillos para sellador moldeado de PVC Sure-Flex	Bolsillos de sellador moldeado de PVC VersiFLEX	Bolsillo de Pitch	Bolsillo de Pitch		Pitch Pan	Bolsillos de paso preformados
Envolvente cuadrada	Envolvente de tubo cuadrado de PVC	Envoltura cuadrada de PVC Sure-Flex	Vinilón cuadrado de PVC VersiFLEX					
Desmontado	Tira de superposición	Tira de PVC Sure-Flex con recubrimiento	Tira de PVC VersiFLEX				Tira de molduras de 6"	
Esquina-Universal	Esquina universal - PVC			Sarnacorners Universal		Esquinas premoldeadas		
Esquina-Interior	Esquina interior de PVC	Esquina interior de PVC Sure-Flex	VersiFLEX Esquinas Interiores de PVC		Esquina interior		Esquina interior prefabricada	Esquina interior preinterpretada
Esquina-Exterior	Esquina exterior de PVC	Esquina exterior de PVC Sure-Flex	Esquinas exteriores de PVC VersiFLEX		Esquina exterior		Esquina prefabricada exterior	Esquina exterior interpretada
Cubierta de la Junta en T	Cubierta de juntas en T de PVC	Cubierta de juntas en T de PVC Sure-Flex	Recubrimiento de juntas en T de PVC VersiFLEX	Sarnacircles				Parche de cobertura de la Junta en T UN-80
PVC Metal	Metal recubierto de PVC	Metal recubierto de PVC Sure-Flex	Metal recubierto de PVC	Sarnaclad	Metal recubierto de vinilo	Metal recubierto de fibra		Metal recubierto
Tapete de protección	Tapete protector HP	Tapete protectora Sure-Seal HP	Tapete protector HP	Sarnafelt	Hoja deslizante de separación Duro-Weave	Material de protección Tuff-Trac		Capa de amortiguación Polymat 6 oz.
#12 Tornillos	Fijador de punta de perforación	Sujetador de aislamiento InsulFast	Fijador HPV	Sarnafastener #12		Fijadores de aislamiento	Fijador estándar de acero/madera	Fijador de tejado Drill-Tec Standard #12
#14 Tornillos	Fijador HDP	Fijación de hormigón HD 14-10	Sujetador de hormigón MP 14-10	Sarnafastener #14	Tornillos HD	Sujetadores Magnum	Fijador de tejado de alta resistencia	Fijador de tejado Drill-Tec Heavy Duty #14
#15 Tornillos	Sujetador EHD	Sujetador HP-X	Sujetador HPVX	Sarnafastener - MAXload	Tornillos EHD		Fijador de tejado extra resistente	Fijador de tejado Drill-Tec Heavy Duty #15
ASAP's	Fijador preensamblado	Fijador aislante HP-ASAP	Fijador HPV-ASAP				ASAP 3P tornillo y placa ensamblados	Drill-Tec ASAP 3 S
Discos/Placas	Placa de aislamiento de 3"	Placa de fijación de aislamiento	Placa de fijación de aislamiento	Sarnaplate	Placa de aislamiento	Placas de tensión	Placa Galvalume de 3"	Placa de presión redonda Drill-Tec
Placas de costura	Placa de costura de 2,4"	Placa de fijación de pirañas	Placa HPVX	Sarnadisk MAXload	Placa de cala	Placas de tensión Magnum	Placa de púas Galvalume de 2-3/8"	Placa de acero Drill-Tec 2-3/8" XHD
Bars/T-Bar	Barra multiusos	Barra de terminación	Barra de terminación	Sarnabar	Barra de terminación	Barra de terminación FTR	Barra de terminación	Barra de presión Drill-Tec

La información competitiva se recopila utilizando la información más reciente disponible en el mercado. Se ha hecho todo lo posible para garantizar su exactitud. Si tienes alguna pregunta, por favor contacta con el fabricante correspondiente.