

Attention: This Spanish translation is provided solely as a courtesy. MuleHide makes no guarantees about the accuracy or reliability of the translation. The document from which this translation has been extracted is a document in English. If there are differences between the English content and its translation, the English content is always the most accurate and the English document will always be the determining document. By choosing to use or rely on the Spanish interpretation, the user accepts the legal implications of any deficiencies or differences in the translation. MuleHide will not be liable for any damages of any kind arising from or related to the use of the translation.

Atención: Esta traducción al español se proporciona únicamente como cortesía. MuleHide no ofrece ninguna garantía sobre la exactitud o confiabilidad de la traducción. El documento del que se ha extraído esta traducción es un documento en inglés. Si hay diferencias entre el contenido en inglés y su traducción, el contenido en inglés es siempre el más preciso y el documento en inglés será siempre el documento determinante. Al elegir utilizar o confiar en la interpretación en español, el usuario acepta las implicaciones legales de cualquier.

Hélice

Ventajas del tambor de 15 y 50 galones Con tecnología de conexión Twist-Lock



La elección adecuada para productos de cubiertas de baja pendiente

800-786-1492 • mulehide.com

Resistente • Probado en el tiempo •
Probado en condiciones meteorológicas

Descripción

El adhesivo Helix Low-Rise es un adhesivo de poliuretano de dos componentes, libre de COV y de grado para construcción, diseñado para adherir aislamientos aprobados de MuleHide para techados, tablas de cobertura y membranas de capa única con respaldo de forro polar a sustratos aceptables.

- Para la fijación de tableros y aislamiento, aplicar en cuentas continuas.
- Para la fijación de membranas con el lomo polar, aplicar ya sea en cuentas continuas o con una capa de salpicaduras.

Los tambores de adhesivo Helix Low-Rise ofrecen un ahorro significativo en coste por pie cuadrado en comparación con los contenedores o tanques presurizados.

Además, los tambores adhesivos Helix Low-Rise están diseñados para un uso cómodo y eficiente con la bomba adhesiva TAP.

Los tambores adhesivos Helix de baja altura no se fabrican exclusivamente para su uso con la bomba adhesiva TAP. El adhesivo Helix Low-Rise también puede prescindirse de varios otros pulverizadores de equipo.

Componentes de Conexión y Aplicación



Conexión de manguera con bloqueo por giro• Un accesorio propietario de conexión rápida que bloquea los tambores helicoidales a la bomba adhesiva TAP para una instalación rápida y sin fugas.

Ensamblaje de cañón TAP

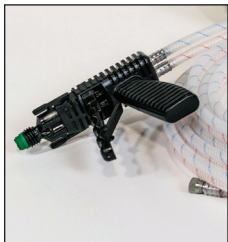
- Configurado tanto para aplicaciones con cuentas/cinta como para salpicaduras.

Punta de mezcla TAP (sin gorra de ducha puesta)

- Optimizado para dispensar con precisión cuentas y cintas.

Punta del gorro de ducha TAP

- Se acopla a la punta de mezcla TAP para permitir la aplicación de la capa de salpicaduras, sin necesidad de compresor de aire ni equipo adicional.



Punta de mezcla TAP



Punta del gorro de ducha TAP



Equipo de bomba adhesiva TAP como se muestra con tambores adhesivos Helix de 15 galones

La bomba adhesiva TAP y sus componentes accesorios no se venden en MuleHide. Para más información o apoyo sobre la bomba adhesiva TAP o sus componentes accesorios, contacte con Hapco Inc. @Hapcoinc.com

Tambores Helix de 15 galones (vendido en juegos)

- Parte A: 08MHHLRAPA
- Parte B: 08MHHLRAPB

Tambores Helix de 50 galones (vendido en juegos)

- Parte A: 08MHHLRADA
- Parte B: 08MHHLRADB

Aprobaciones/Cumplimiento del Código:

- Aprobado por FM

Vida útil: 18 meses

Hélice

15-del tambor de 15 y 50 galones



Aplicación de adhesivos

Aplicación de cuentas/cinta

- Aplicar cuentas o cintas de 3/4" de ancho espaciadas 4", 6" o 12" en el centro, según las especificaciones del proyecto.
- Adecuado para fijar aislamiento, tablas de cobertura o membranas con respaldo de forro polar.

Proporción de mezcla

- Dispensar adhesivo en una proporción precisa de 1:1.



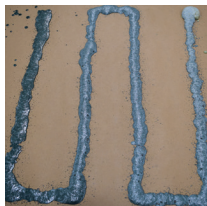
4 4 1:1

De color verde grisáceo. Espuma baja y pegajosa después del curado.



8 8 A-Rich

Lento para subir/sin reacción. Yellow en color. Espuma quebradiza después de curar.



8 Ratio B Rich

Reacción muy rápida/capa de piel. De color gris azulado. Espuma suave y flexible después del curado.

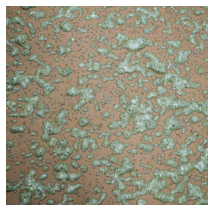
Aplicación por salpicaduras

- La cobertura adecuada se basa en la aplicación típica de 3 libras de adhesivo por 100 pies², logrando una cobertura de gotas de al menos el 75% de la superficie.
- Mantener una proporción de mezcla 1:1— un adhesivo bien mezclado presenta un color grisáceo-verdoso.
- Usar exclusivamente para la fijación de membranas con respaldo de forro polar.



Patrón de salpicaduras Patrón de salpicaduras Patrón de salpicaduras

8 Cobertura ligera **4 Buena cobertura** **4 Cobertura más que suficiente**

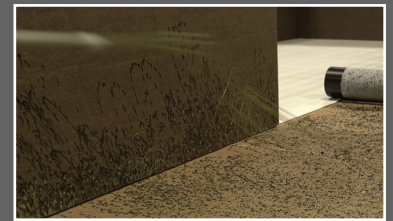


Precaución: asfalto nuevo o no expuesto

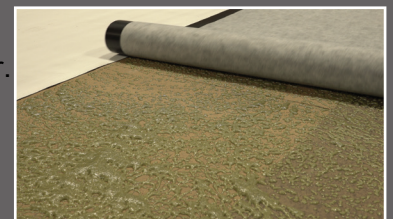
El adhesivo Helix Low-Rise no se adhiere al asfalto nuevo ni al asfalto previamente no expuesto que tiene un aspecto brillante. El asfalto nuevo o no expuesto debe imprimarse con Aeroweb.



Subida adecuada de cuerdas.



Aplicación de salpicaduras con gorra de ducha en el extremo de la punta estática para los tambores.



Adhiriendo TPO de la espalda de forro polar a salpicaduras de hélice.



Uso un rodillo de 75 lb para fijar fijamente al sustrato.

Hélice

Ventajas del tambor de 15 y 50 galones



ADHESIVO DE 15 Y 50 GALONES

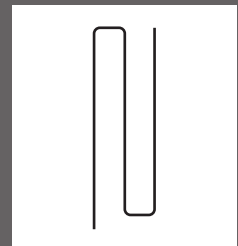
Número de pieza	Descripción	Peso	Embalaje	Drums Per Pallet
08MHHLRAPA	Tambor adhesivo Helix de baja altura de 15 galones, Parte A	275 lb.	Vendido en parejas (1) Parte A Tambor (1) Tambor de la Parte B	9 por palet (Todo A o todo B)
08MHHLRAPB	Tambor adhesivo Helix de baja altura de 15 galones, Parte B			
08MHHLRADA	Tambor adhesivo Helix de baja altura de 50 galones, Parte A	991 lb.	Vendido en parejas (1) Parte A Tambor (1) Tambor de la Parte B	4 por palet (2 A y 2 B)
08MHHLRADB	Tambor adhesivo Helix de baja altura de 50 galones, Parte B			

TARIFAS DE COBERTURA

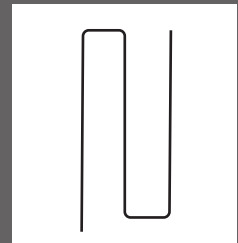
Contenedor	Cobertura aproximada (SqFt)*			
	OC de 4" Aplicación de cinta	OC de 6" Aplicación de cinta	OC de 12" Aplicación de cinta	Salpicadura** 3 libras de adhesivo /100 pies cuadrados de superficie
Batería de 15 galones	3,000	4,500	7,500	6,000
Batería de 50 galones	10,000	15,000	25,000	20,000

*Las tasas de cobertura pueden variar según factores como el tipo de sustrato, el tamaño de la perla, etc. **Aplicación de salpicaduras aprobada solo para la fijación de membranas dorsales de forro polar.

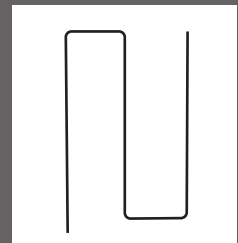
Aplicación de cuentas



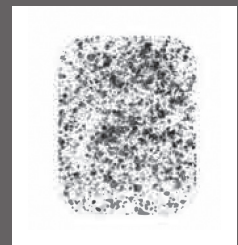
4" En el centro



6" En el centro



12" On-Center



Salpicadura

El equipo y accesorios para la bomba adhesiva TAP y otros pulverizadores de equipos son desarrollados, diseñados, fabricados y vendidos por partes distintas de MuleHide. Aunque MuleHide intenta ser lo más preciso posible, MuleHide no garantiza ninguna información en este folleto relacionada con el equipo y accesorios de bombas adhesivas TAP y los pulverizadores de equipos que sean precisos, completos, actuales o sin errores. Si compras cualquier equipo y accesorios para bomba adhesiva TAP u otro pulverizador de equipos, lo estás comprando directamente a terceros, no a MuleHide. MuleHide no es responsable de examinar, apoyar ni evaluar, y MuleHide no garantiza las ofrendas de ningún tercero. MuleHide no asume ninguna responsabilidad ni responsabilidad por las acciones, productos y contenidos de todos estos y de cualquier otro tercero. Deberías revisar detenidamente sus garantías de productos, términos de venta y condiciones de uso.

La información aquí contenida no debe considerarse exhaustiva y siempre debe ir acompañada de una revisión de las especificaciones y directrices de MuleHide y buenas prácticas de aplicación.

Esta información aquí contenida se basa en datos y conocimientos considerados verdaderos y precisos en el momento de la impresión y se proporciona para la consideración, investigación y verificación del lector. Ninguna declaración hecha por nadie puede prevalecer sobre esta información, salvo cuando se haga por escrito por Mule-Hide Products Co., Inc. ("MuleHide"). MuleHide no garantiza obtener ningún resultado. Las declaraciones sobre el posible uso de productos MuleHide se hacen sin conocimiento de tu tejado concreto y tal aplicación puede no ser adecuada para tu propósito concreto. MULEHIDE RENUNCIA A TODAS LAS GARANTÍAS, INCLUIDA LA GARANTÍA IMPLÍCITA DE COMERCIABILIDAD Y IDONEIDAD PARA UN PROPÓSITO CONCRETO, excepto las garantías escritas adjuntas a los productos MuleHide y las garantías escritas firmadas por un directivo de MuleHide.

Visita la página web de MuleHide en www.mulehide.com antes de cualquier instalación para obtener especificaciones técnicas y detalles actualizados. MuleHide es una marca registrada en Estados Unidos. Todos los derechos reservados. REV 1 12/25