

Attention: This Spanish translation is provided solely as a courtesy. MuleHide makes no guarantees about the accuracy or reliability of the translation. The document from which this translation has been extracted is a document in English. If there are differences between the English content and its translation, the English content is always the most accurate and the English document will always be the determining document. By choosing to use or rely on the Spanish interpretation, the user accepts the legal implications of any deficiencies or differences in the translation. MuleHide will not be liable for any damages of any kind arising from or related to the use of the translation.

Atención: Esta traducción al español se proporciona únicamente como cortesía. MuleHide no ofrece ninguna garantía sobre la exactitud o confiabilidad de la traducción. El documento del que se ha extraído esta traducción es un documento en inglés. Si hay diferencias entre el contenido en inglés y su traducción, el contenido en inglés es siempre el más preciso y el documento en inglés será siempre el documento determinante. Al elegir utilizar o confiar en la interpretación en español, el usuario acepta las implicaciones legales de cualquier.



"El nombre de confianza en cubiertas desde 1906"

CUBIERTA MONOCAPA GUÍA DE ACCESORIOS



EPDM

Membranas	3
Adhesivos y selladores	4-5
Costura	6-7
Flashes	8-9
Accesorios	10

TPO

Membranas	11
Adhesivos y selladores	12-13
Costura	14
Flashes	15-17
Combinación de colores	18-19
Accesorios	20

PVC

Membranas	21
Adhesivos y selladores	22
Selladores y	23
Flashes	24-26
Accesorios	27

Mod Bit

Membranas	28-29
Colores de la hoja de tapa	30
Adhesivos y selladores	31

Accesorios multisistema

Sujetadores/placas/barras	32-34
Adesivo de bajo tiro	35-36
Desagües de tejado	37-39
Aislamiento del tejado	40
Tablas de cubierta.....	40-41
Barrera de aire y vapor	41
Metal de borde	42-43
Selladores y calafillas	44
Línea de Cambio de Forma	45
Notas	46-47



MONÓMERO DE DIENO PROPILENO ETILENO



MEMBRANA EPDM NEGRA ESTÁNDAR (45-Mil y 60-Mil) Usada como membrana elastomérica de una sola capa para cubiertas en nuevas construcciones y aplicaciones de recubiertas. Puede instalarse en sistemas de cubierta lastre y totalmente adheridos. Las membranas EPDM negras estándar son membranas ignífugas (FR).

MEMBRANA FR EPDM (60-Mil & 90-MIL PRE-LIMPIADA): Utilizada como membrana elastomérica de una sola capa para construcciones nuevas y aplicaciones de recubiertas. Las membranas prelimpiadas de 60 y 90 mil se utilizan principalmente en sistemas de cubiertas totalmente adheridas, pero también pueden ser con balaste.

MEMBRANA EPDM REFORZADA ESTÁNDAR & FR (45-Mil, 60-Mil y 75-Mil) Utilizada en sistemas de techados montados mecánicamente y totalmente adheridos en nuevas construcciones, reconstrucción y recuperación (retrofit). También puede usarse como solainadas flexibles de membrana para paredes, bordillos, etc.; Al instalar sistemas de cubiertas de membrana EPDM. El sistema debe instalarse sobre aislamiento adecuado para el tejado u otro sustrato adecuado. Consulte el Manual de Especificaciones EPDM de MuleHide para obtener especificaciones completas y detalles.

MEMBRANA EPDM BLANCA SOBRE NEGRO (60-Mil & 90-Mil) Utilizada principalmente en sistemas de cubiertas totalmente adheridas en nuevas construcciones, reestructuración y aplicaciones de recuperación (retrofit). La membrana de 60 mil también puede usarse como tapajuntas flexibles para paredes, bordillos, etc.; Al instalar sistemas de cubiertas de membrana EPDM. El sistema debe instalarse sobre aislamiento adecuado para el tejado u otro sustrato adecuado. Consulta el Manual de Especificaciones de MuleHide para obtener especificaciones completas y detalles.

MEMBRANA EPDM GRIS (60 Mil) Utilizada principalmente en sistemas de cubiertas totalmente adheridas, la EPDM gris ofrece reflectividad y, al tiempo que se utiliza en mercados donde los costes de calefacción y refrigeración son más equilibrados. También añadió resistencia al deslizamiento de la goma y menos deslumbramiento en comparación con los techados blancos típicos.

POLIEPICLOROHIDRINA (ECO/CO) Usada como capa protectora en sistemas de cubiertas EPDM, con drenaje positivo que ofrece mayor resistencia a hidrocarburos, disolventes, grasas y aceites.

Otras membranas EPDM disponibles: autoadherentes, pre-cintadas, con bajo contenido en talco y láminas limpias



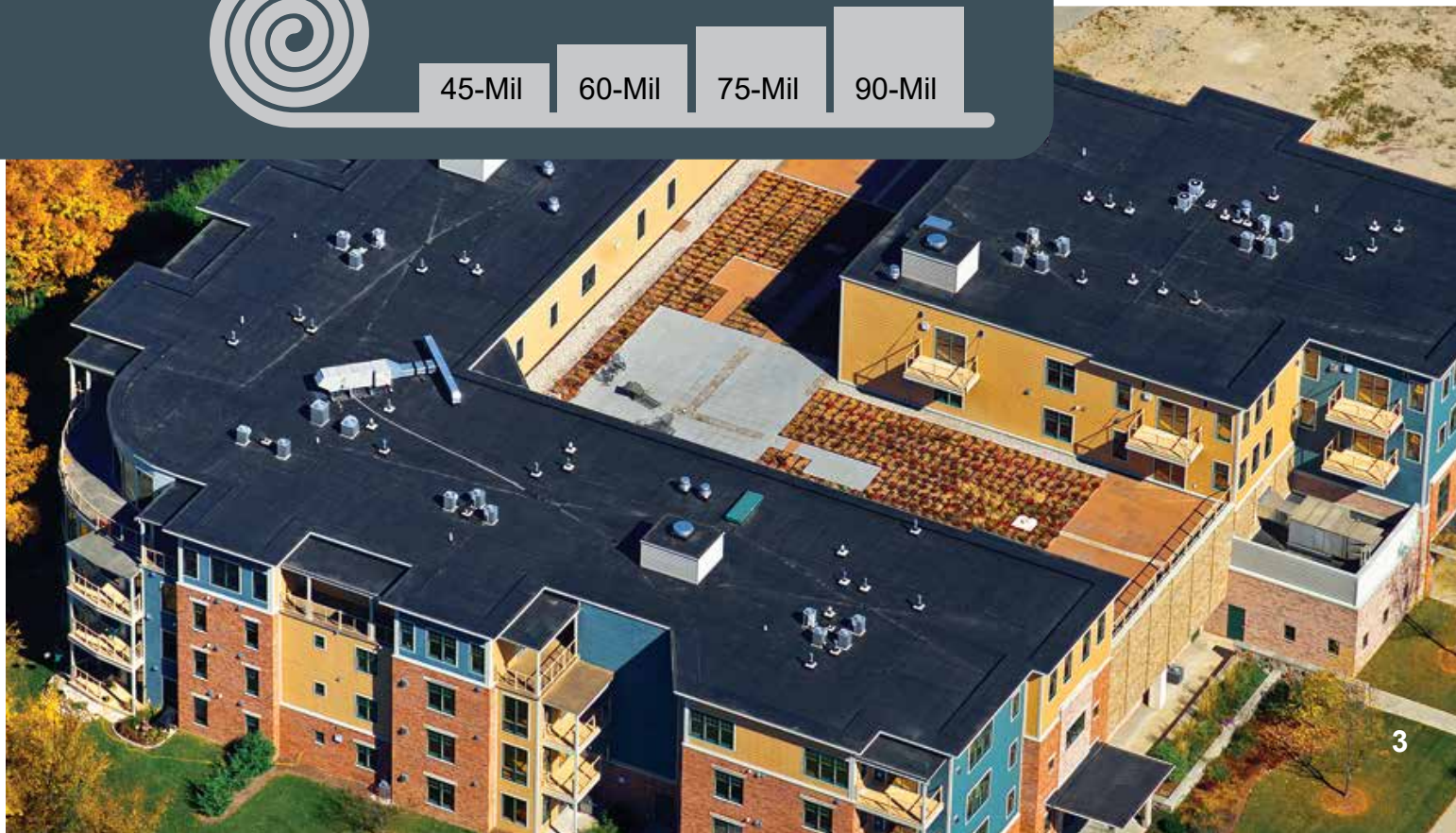
Espesor de membrana

45-Mil

60-Mil

75-Mil

90-Mil



ADHESIVOS Y SELLADORES EPDM



EPDM TPO

ADHESIVO DE CONTACTO AEROSOL BAJO EN VOC AEROWEB

El adhesivo/imprimador de contacto bajo en COV AeroWeb, con su patrón de pulverización en forma de telaraña, es una opción versátil para TPO y EPDM estándar en superficies verticales y horizontales, adheriendo el respaldo polar (solo aplicación vertical), mejorando la adhesión entre la barrera de aire y vapor F5 y varios sustratos, imprimando asfalto no expuesto antes de aplicar Helix Max para la fijación del aislamiento.

Código de producto	Descripción	Cartón	Vida útil
08MHAWAP40	Adhesivo/imprimación AeroWeb LV	1	1 año
08MHCCGH6	Manguera de 6'	1	N/A
08MHCCGH12	Manguera de 12'	1	
08MHCCGH18	Manguera de 18'	1	
08MHCCGSGN	Pistola de pulverización (para vertical)	1	
08MHCCGSGV	Pistola de pulverización con extensión de 24" (para horizontal)	1	



ADHESIVO ACRÍLICO PARA ADHESIVO A BASE DE AGUA

Utilizado para la aplicación horizontal, húmeda y de un solo lado, de EPDM sobre tablero de fibra de madera HD aceptable, contrachapado, OSB, DensDeck® Prime Roof Board o SECUROCK® Roof Board. Se aplican restricciones de baja temperatura.

EPDM



ADHESIVO DE UNIÓN

Un adhesivo de contacto de alta resistencia a base de disolvente que permite la rápida unión de la membrana EPDM y los solapados curados a diversos sustratos porosos y no porosos. Puede usarse tanto en superficies horizontales como verticales. Formulado para su aplicación con un rodillo medio de 1/2" (13 mm).

EPDM

Código de producto	Descripción	Cartón	Cobertura	Vida útil
08MHWBBA1	Cubo de 1 galón	4 por	100-120 pies cuadrados, por galón	1 año
08MHWBBA5	Cubo de 5 galones	1 por		

Código de producto	Descripción	Cobertura	Vida útil
08MHBOND5	Cubo de 5 galones	60 pies cuadrados, por galón	1 año



ADHESIVO DE UNIÓN AQUABASE 120

Un adhesivo de adhesivo a base de agua de doble cara utilizado para adherir membranas de EPDM, TPO estándar, TPO Fleece Back y PVC Fleece Back a superficies aprobadas. Puede usarse como adhesivo húmedo y unilateral con membranas MuleHide Fleece Back. Se aplican restricciones de baja temperatura.

EPDM

TPO

PVC



ADHESIVO DE UNIÓN DE BAJO CÓDIGO

Un adhesivo de contacto de alta resistencia a base de disolventes que permite la unión de EPDM y TPO a diversos sustratos porosos y no porosos. Formulado especialmente utilizando una mezcla de disolventes exentos y no exentos de COV para cumplir con los requisitos de contenido de COV de <250 g/L de la Regla Modelo OTC para adhesivos y selladores.

ADHESIVO DE UNIÓN DE BAJO COV 1168

Esta versión cumple con los requisitos de la Regla 1168 de California.

EPDM TPO

Código de producto	Descripción	Cobertura	Vida útil
08MHAB1205	Cubo de 5 galones	60 pies cuadrados, por galón	1 año

Código de producto	Descripción	Cobertura	Vida útil
08MHETBLV1	Cubo de 1 galón (6/ctn)	60 pies cuadrados, por galón	1 año
08MHETBLV5	Cubo de 5 galones		
08MH11685	1168 cubo California de 5 galones		



ADHESIVO DE UNIÓN EEPDM X-23 DE BAJO COV

Un adhesivo de contacto de alta resistencia a base de disolvente que une las membranas de EPDM a diversos sustratos porosos y no porosos.

EPDM

Código de producto	Descripción	Peso	Cobertura	Vida útil
08MHBLX235	Cubo de 5 galones	42 libras.	60 pies cuadrados por galón	1 año



SELLADOR VERTIBLE

Un producto de dos componentes, sin disolventes, a base de poliuretano compatible con los sistemas EPDM de MuleHide. Diseñado para proporcionar un sellado flexible pero duradero alrededor de penetraciones difíciles de detectar a través de la cubierta del techo.

EPDM

Código de producto	Descripción	Peso	Cobertura	Vida útil
08MHPSLR	1-Gallon/1-Pint (2 por carton)	18 libras.	200 cu.in.	1 año



SELLADOR NEGRO DE UNA SOLA PIEZA

Diseñado para usarse con bolsillos sellantes vertibles EPDM. La consistencia de una sola parte del sellador permite rellenar rápidamente en bolsillos sin mezclar.

EPDM

Código de producto	Descripción	Peso	Cobertura	Vida útil
08MHPSOPBK	Bolsitas de medio galón (4 por caja)	26 libras.	200 cu.in.	1,5 años



SELLADOR TERMOPLÁSTICO DE UNA SOLA PIEZA VERTIDO (BLANCO)

Diseñado para usarse con bolsillos selladores vertibles de TPO, PVC y EPDM. La consistencia de una sola parte del sellador permite rellenar rápidamente en bolsillos sin mezclar.

EPDM TPO PVC

Código de producto	Descripción	Peso	Cobertura	Vida útil
08MHTPSWHE	Bolsitas de medio galón (4 por caja)	29 libras.	122 cu.in.	1 año



MÁSTIC DE CORTE DE AGUA

Se utiliza para sellar membranas de tejado y evitar la penetración de agua en el sistema de cubiertas. Los usos comunes son en los extremos de drenaje y detrás de las barras multiusos MuleHide en los terminalos de las paredes.

MÁSTIC DE CORTE CON BAJO NIVEL DE VOC

EPDM TPO PVC

Código de producto	Descripción	Peso	Cobertura	Vida útil
08MHWTRC	Tubo de 11 oz (25 por caja)	27 libras.	10 pies de litros con cuenta de 1/2"	1 año
08MHLVWTRC				



SELLADOR UNIVERSAL MONOCAPA

Un sellador de poliéster 100% sólidos, libre de disolventes, de una sola parte, que proporciona un sellado hermético a una variedad de sustratos de construcción. Proporciona una excelente adhesión a sustratos como piedra, mampostería, cerámica, mármol, madera, acero, aluminio, la mayoría de plásticos y materiales compuestos. No se recomienda como sellador para vidrios de vidrio.

EPDM TPO PVC

Código de producto	Descripción	Peso	Cobertura	Vida útil
08MHUSPSWH	Tubo de 10,1 oz, blanco (24/caja)	24 libras.	25 pies de litro con cuenta de 1/4"	1 año
08MHUSPSG	Tubo de 10,1 oz, gris (24/caja)			

COSTURA ECD



EPDM

IMPRIMACIÓN DE CINTA

Un producto a base de disolventes diseñado para la limpieza y cebado en un solo paso de superficies EPDM que se unirán con cintas de costura, cintas de solteado sin curar, cintas de cubierta curadas y membranas pre-enfiadas.



EPDM TPO

LOW-VOC PRIMER

Un producto bajo en COV diseñado para la limpieza y cebado en un solo paso de superficies EPDM y TPO antes de la aplicación de cintas In-Seam y otros productos con cinta. Formulado especialmente utilizando una mezcla de disolventes exentos y no exentos de COV para cumplir con los requisitos de contenido de COV de <250 g/L de la Regla Modelo OTC para adhesivos y selladores.

Código de producto	Descripción	Cartón	Cobertura	Vida útil
08MHTAPR1	Cubo de 1 galón	6 por cada	250 pies cuadrados. por galón	9 meses

Código de producto	Descripción	Cartón	Cobertura	Vida útil
08MHEPLV1	Cubo de 1 galón	6 por cada	250 pies cuadrados. por galón	9 meses



LIMPIADOR DE MEMBRANAS ENVEJECIDO

Se utiliza para limpiar la membrana EPDM en servicio que ha estado expuesta a la intemperie, y limpiar la membrana TPO antes del proceso de soldadura. Ayuda a aflojar y eliminar suciedad y otros contaminantes de la superficie de las membranas EPDM y TPO y deja una superficie adecuada para soldadura o la posterior aplicación de imprimación de cinta.

EPDM TPO

Código de producto	Descripción	Cartón	Cobertura
08MHTWMC1	Cubo de 1 galón	2 por	400 pies cuadrados. (1 cara) por galón
08MHTWMC5	Cubo de 5 galones	1 por	



LIMPIADOR DE MEMBRANAS DE BAJO CONTENIDO VOC

Se utiliza para limpiar tanto las membranas EPDM, TPO, PVC y PVC de la KEE nuevas como las en servicio antes del proceso de costura. Este limpiador ayuda a aflojar y eliminar suciedad y otros contaminantes de la superficie de la membrana, y deja una superficie adecuada para soldar o aplicar posteriormente imprimación de cinta.

*Cumple con las normativas de VOC de California y Utah

EPDM TPO PVC

Código de producto	Descripción	Cartón	Cobertura
08MHTLVMC1	Cubo de 1 galón / Bajo en VOC*	2 por	400 pies cuadrados. (1 cara) por galón
08MHTLVMC5	Cubo de 5 galones / Bajo en COV*	1 por	



DES-ANCLA BAJA EN VOC (LIMPIADOR)

El Removedor y Limpiador de Adhesivos de baja COV está diseñado para eliminar adhesivos de diversas superficies, incluyendo metal, vinilo, plástico, goma, vidrio y la mayoría de los tejidos. El des-adhesivo bajo en COV también ayuda a eliminar aislamiento dañado o mal instalado y otros materiales, incluidos adhesivos y cementos de contacto. Este producto ayudará a preparar las superficies para la aplicación de selladores laminados Hardcast, cintas de butílico y otros adhesivos, además de facilitar su eliminación.

EPDM TPO

Código de producto	Descripción	Cartón	Vida útil
08MHCCGUT8	Desclavado de baja presión de VOC	1	1 año



SELLADOR NEGRO EPDM

Necesario para sellar juntas y tapajuntas EPDM contra los efectos del envejecimiento cuando se junta con adhesivo de empalme o adhesivo multiuso de sello único.

EPDM

Código de producto	Descripción	Cartón	Cobertura	Vida útil
08MHLPCB	Tubo de 11 oz	25 por	22 pies de litros con cuenta de 5/16"	1 año



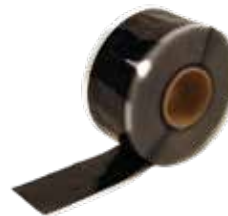
ADHESIVO DE EMPALME - NEGRO O BLANCO

Utilizado en membranas EPDM para empalmar láminas de campo. También se utiliza para empalmar material de flashing EPDM sin curar a membranas de EPDM curadas. Utiliza adhesivo blanco para empalmes cuando se requiera una membrana blanca (blanco sobre negro). Se debe usar imprimación MuleHide Tape para preparar la membrana antes de la aplicación del adhesivo.

EPDM

Código de producto	Descripción	Cartón	Cobertura	Vida útil
08MHSPB1	Cubo negro de 1 galón	6 por cada	3" = 150 pies 4" = 120 pies 6" = 100 pies	1 año
08MHSPW1	Cubo blanco de 1 galón			

No se puede usar en proyectos con garantía justificada.



CINTA DE UNIÓN EPDM

Un adhesivo negro o blanco a base de goma butílica en forma de cinta. Formulado para proporcionar una alta resistencia al verde tanto en cizallamiento como en pelado. Puede utilizarse en sistemas de cubiertas EPDM con balasta, fijadas mecánicamente y totalmente adheridas.

Requiere el uso de imprimación de cinta o cebadora de bajo contenido de COV.

EPDM

Código de producto	Descripción	Cartón	Vida útil
08MHINSMT3	Negro 3" x 100'	4 por	1 año
08MHINSMT2	Negro 3" x 25'	12 por	
08MHINSMT6	Negro de 6" x 100'	2 por	
08MHINST3W	Blanco 3" x 100'	4 por	
08MHINST6W	Blanco 6" x 100'	2 por	

FLASHEO EPDM



TIRAS DE MEMBRANA EPDM REFORZADAS DE 6" (RMS)

Se utiliza junto con placas de costura MuleHide de 2,4" y sujetadores HDP MuleHide como fijación de las membranas EPDM en la base de los muros y bordillos de los parapetos. Instalado debajo de la hoja de campo EPDM y utilizado como método alternativo al uso de la barra multiuso MuleHide.



TIRAS DE MEMBRANA EPDM REFORZADAS DE 9" (RMS)

Disponible en un ancho de 9" con dos tiras de cinta In-Seam preaplicada. Se utiliza para fijar membranas EPDM horizontalmente en el campo del tejado en sistemas de fijación mecánica.

Requiere el uso de imprimación de cinta o cebadora de bajo contenido de COV.



Código de producto	Descripción	Cartón	Peso	Vida útil
08MHRMS61T	Rodillo de 6" x 100' con cinta de 3"	2 por	39 libras.	1 año

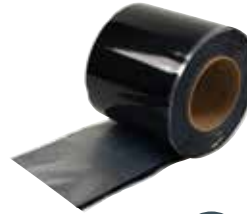
Código de producto	Descripción	Cartón	Peso	Vida útil
08MHRMS91T	Rodillo de 9" x 100' con 2 filas de cinta de 3"	1 por	33 libras.	1 año



CINTA DE PORTADA CURADA

Una tira nominal de membrana EPDM curada de 60 mil, laminada con cinta de goma butílica curada nominal de 30 mil, y enrollada sobre un revestimiento de liberación, para un grosor nominal total de 90 mil. Se usa comúnmente para pelar bordes metálicos.

Requiere el uso de imprimación de cinta o cebadora de bajo contenido de COV.



CINTA DE FLASHING SIN CURAR

Puede usarse junto con el imprimador de cinta MuleHide para flashear esquinas interiores y exteriores, tuberías, bolsas de paso u otras penetraciones que requieran moldear el tapado o que se adapte a una forma irregular. No está permitido su uso en topes de grava de tapajuntas, delantales de goteo, costuras de decapado o barras de listón.

Requiere el uso de imprimación de cinta o cebadora de bajo contenido de COV.



Código de producto	Tamaño	Color	Cartón	Peso	Vida útil
08MHLAT6	6" x 100'	Negro	2 por	56 libras.	1 año
08MHLAT9	9" x 100'		1 por	42 libras.	
08MHLAT250	12" x 50'		30 libras.		
08MHLAT62W	6" x 25'	Blanco	4 por	25 libras.	
08MHLAT61W	6" x 100'		2 por	57 libras.	
08MHLAT91W	9" x 100'		1 por	43 libras.	
08MHLAT125W	12" x 50'	Gray	1 por	29 libras.	
08MHCT061G	6" x 100'		2 por	57 libras.	
08MHCT091G	9" x 100'		1 por	43 libras.	

Código de producto	Tamaño	Color	Cartón	Peso	Vida útil
08MHUT061B	6" x 100'	Negro	2 por	38 libras.	6-9 meses
08MHUT062B	6" x 25'		8 por	38 libras.	
08MHUT095B	9" x 50'		1 por	15 libras.	
08MHUT125B	12" x 50'		1 por	20 libras.	
08MHUT061W	6" x 100'	Blanco	2 por	60 libras.	
08MHUT095W	9" x 50'		1 por	24 libras.	
08MHUT125W	12" x 50'		1 por	33 libras.	
08MHUT061G	6" x 100'	Gray	2 por	60 libras.	
08MHUT095G	9" x 50'		1 por	24 libras.	
08MHUT125G	12" x 50'		1 por	33 libras.	



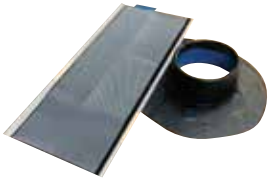
ENVOLVENTE DE BORDILLO EPDM

Los envoltorios de freno proporcionan un medio eficiente para impermeabilizar un bordillo con materiales EPDM. Curb Wrap está precortado a un ancho de 20" y tiene cinta In-Seam de 6" preaplicada. El tiempo de producción puede reducirse sustancialmente con este producto que ahorra mano de obra.

Requiere el uso de imprimación de cinta o cebadora de bajo contenido de COV.



Código de producto	Descripción	Cartón	Peso	Vida útil
08MHCW256B	20" x 50' con cinta de 6", negra	1 por	38 libras.	1 año
08MHCW252B	20" x 50' con cinta de 20", negra		49 libras.	
08MHCWT25W	20" x 50' con cinta de 6", blanca		38 libras.	
08MHCWT25G	20" x 50' con cinta de 20", gris		49 libras.	



BOLSILLOS SELLADORES VERTIABLES

Ideal para sellar penetraciones irregulares y difíciles de detectar a través de la membrana. Bolsillos prefabricados que consisten en una tira de soporte de plástico de 2" (50 mm) de ancho con cinta de flashing EPDM sin curar adherida.

Requiere el uso de imprimación de cinta o cebadora de bajo contenido de COV.

EPDM

Código de producto	Descripción	Cartón	Peso	Vida útil
08MHPSP4	4" Negro	12 por	4 libras.	9 meses
08MHPSP6	6" Negro		5 libras.	
08MHPSP8	8" Negro		8 libras.	
08MHPSP6G	6" Gris		5 libras.	



BOTAS DE TUBERÍA EPDM PREMOLDEADAS

Permite tamaños de tubería individuales de 1" a 6" de diámetro. Escalones de forma cónica sellan firmemente todas las penetraciones de una sola tubería. La gran costilla moldeada de doble grosor en la parte superior de cada paso ofrece una resistencia y refuerzo superiores al desgarrar, además de una guía de corte.

Requiere el uso de imprimación de cinta o cebadora de bajo contenido de COV.

EPDM

Código de producto	Descripción	Cartón	Tamaño	Peso	Vida útil
08MHPBTB6T	Negro con abrazaderas y anillos de cinta	10 por	1"- 6"	8 libras.	1 año
08MHPBTW6T	Blanco con abrazaderas y anillos de cinta			10 libras.	
08MHPBTG6T	Gris con abrazaderas y anillos de cinta adhesiva			10 libras.	



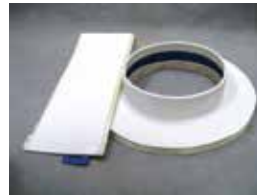
ESQUINAS INTERIORES/EXTERIORES PRECORTADAS

Ideal para instalar esquinas interiores y exteriores. Consiste en un material de impermeabilización EPDM sin curar de 0,060 pulgadas (1,5 mm) de grosor, laminado sobre cinta de goma butílica curada y enrollado sobre un revestimiento de poliuretano que proporciona 0,090 mils (2,25 mm) de grosor total.

Requiere el uso de cebador de cinta EPDM o cebador de bajo contenido de COV.



Código de producto	Descripción	Cartón	Peso	Vida útil
08MHPCC20	7" x 9", negro	20 por	5 libras.	9 meses
08MHCPSWH2	7" x 9", blanco		8 libras.	
08MHCPSG2	7" x 9", gris		8 libras.	



BOLSILLOS SELLADORES BLANCOS VERTIABLES

Bolsillos prefabricados que consisten en una tira de soporte de plástico de 2" (50 mm) de ancho con cinta de flasheo EPDM sin curar adherida, ideal para sellar penetraciones irregulares y difíciles de detectar a través de la membrana. Usa sellador termoplástico de una sola pieza MuleHide como relleno blanco.

Requiere el uso de cebador de cinta EPDM o cebador de bajo contenido de COV.



Código de producto	Descripción	Cartón	Peso	Vida útil
08MHPSP6WH	6" Blanco	12 por	6 libras.	6 meses



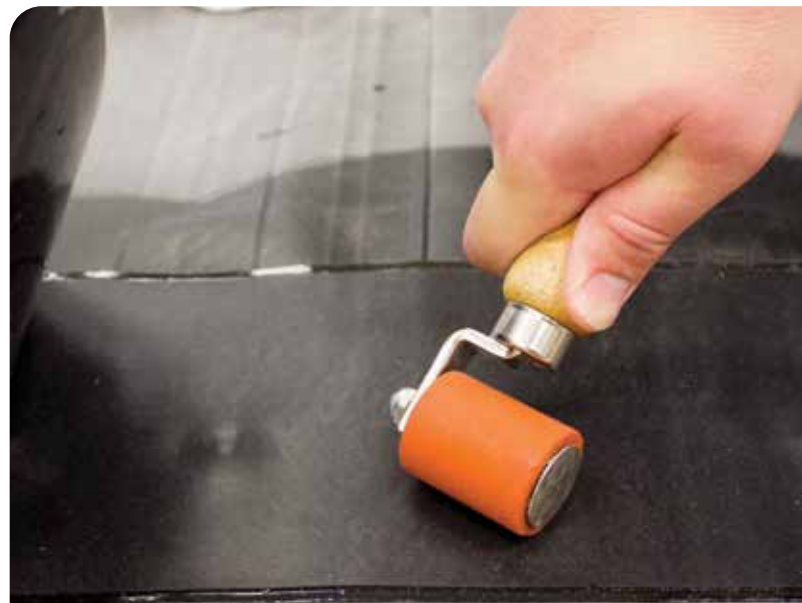
PARCHES DE LA ARTICULACIÓN EN T

Se utiliza para sellar uniones de campo o una transición de unión de campo horizontal a vertical. Material de impermeabilización EPDM sin curar de 40 mil (1 mm) de grosor, laminado sobre cinta de caucho butílico curado y enrollado sobre un revestimiento de liberación de poliéster, para un grosor total de 70 mils (1,75 mm).

Requiere el uso de imprimación de cinta o cebadora de bajo contenido de COV.

EPDM

Código de producto	Descripción	Cartón	Peso	Vida útil
08MHETJ6B	6" x 6", negro	20 por	3 libras.	9 meses
08MHETJ12B	12" x 12", negro		10 libras.	
08MHETJ6G	6" x 6", gris		3 libras.	



ACCESORIOS EPDM



ALMOHADILLAS PARA PASILLOS CON CINTA ADHESIVA

Diseñado para proteger la membrana en zonas expuestas a un tráfico peatonal repetitivo. MuleHide requiere la instalación de pasarelas en todos los puntos de concentración de tráfico, como las escotillas del tejado, puertas de acceso, escaleras en la azotea, etc., independientemente de la frecuencia del tráfico. También se requieren pasarelas si es necesario un mantenimiento regular (una vez al mes o más) para el mantenimiento del equipo de la azotea.

EPDM o imprimación de bajo contenido de COV. **Requiere el uso de imprimador de cinta**



FRANJA AMARILLA DE ADVERTENCIA

Destinado a su uso en sistemas de cubiertas EPDM, TPO o PVC para proporcionar una advertencia visual de un peligro inminente (por ejemplo, borde del tejado, sumidero profundo, tragaluz, etc.) Es útil cuando el personal de mantenimiento está frecuentemente en el tejado. No puede usarse para tapajuntas ni como tira cubierta.

Requiere el uso de **imprimación de cinta o cebadora de bajo contenido de COV.**

EPDM TPO PVC

Código de producto	Descripción	Palé	Peso
08MHWP303T	Negro con cinta - 30" x 30"	50 por	515 libras.
08MHWP30WT	Blanco con cinta - 30" x 30"		496 libras.
08MHWP30GT	Gris con cinta - 30" x 30"		500 libras.

Código de producto	Descripción	Cartón	Peso	Vida útil
08MHTSC61Y	6" x 100'	2 por	41 libras.	1 año



ALFOMBRA PROTECTORA HP

Una tela nominal de polipropileno perforada con agujas resistente a los rayos UV de 6 onzas por yarda cuadrada (140 gramos por metro cuadrado). Puede utilizarse por encima de la membrana como slipsheet para piedra triturada, o adoquines, o por debajo de la membrana como una base mínima para aplicaciones de sistemas mecánicos o con lastre.

EPDM TPO PVC

Código de producto	Descripción	Cobertura	Peso
08MHPM153	15' x 300'	4.500 pies cuadrados.	225 libras.



BLOQUES DE ADOQUINES DE GOMA

Un producto respetuoso con el medio ambiente que proporciona una protección superior a la membrana subyacente. Cuenta con una superficie de tráfico resistente, absorbente de impactos y resistente a la intemperie. Los adoquines se bloquean para proporcionar patrones de drenaje multidireccionales, eliminando la necesidad de esteras protectoras. Consiste en un 90% de contenido reciclado post-consumo.

EPDM TPO PVC

Código de producto	Descripción	Dimensiones	Peso
08MHP222BK	Negro	2" x 24" x 24"	24 libras.
08MHP222TC	Terracota		



POLIOLEFINA TERMOPLÁSTICA



ESTÁNDAR DE MEMBRANA TPO & FR (45-Mil y 60-Mil) Utilizado en sistemas de cubiertas totalmente adheridas y de montaje mecánico en nuevas construcciones, reconstrucción y aplicaciones de recuperación (refit). También puede usarse como solapé de membrana flexible para paredes, bordillos, etc., al instalar sistemas de cubiertas con membrana TPO. El sistema debe instalarse sobre aislamiento adecuado para el tejado u otro sustrato adecuado. Consulte el Manual de Especificaciones de TPO de MuleHide para obtener especificaciones completas y detalles.

TPO CON PELÍCULA LIMPIA (60-Mil y 80-Mil) Producto idéntico al estándar de membrana TPO y FR (arriba), excepto con una película extraíble para proteger el techo durante la instalación. No es necesario limpiar el tejado después de la instalación: simplemente quita el film y el tejado estará listo para la inspección final.

MEMBRANA SA-TPO (60-Mil y 80-Mil) Utilizada en sistemas de cubiertas totalmente adheridas en nuevas construcciones, reconstrucción y recuperación (retrofit). También puede utilizarse como solainadas flexibles de membrana para paredes, bordillos, etc., al instalar sistemas de cubiertas con membrana TPO-c. El sistema debe instalarse sobre aislamiento adecuado para el tejado u otro sustrato adecuado. Consulte el Manual de Especificaciones de TPO de MuleHide para obtener especificaciones completas y detalles.

MEMBRANA ADICIONAL TPO (80-Mil) Utilizada en sistemas de cubiertas totalmente adheridas y de montaje mecánico en nuevas construcciones, reconstrucción de tejados y aplicaciones de recuperación (retrofit). También puede usarse como tapajuntas flexibles de membrana para paredes, bordillos, etc., al instalar sistemas de cubiertas con membrana TPO. El sistema debe instalarse sobre un aislamiento adecuado para el tejado u otro sustrato adecuado. Consulte el Manual de Especificaciones de TPO de MuleHide para obtener especificaciones completas y detalles.

MEMBRANA TRASERA DE POLAR TPO (45 Mil, 60 Mil y 80 Mil) Utilizada en sistemas de cubiertas totalmente adheridas y unidas mecánicamente en nuevas construcciones, recubrimiento y aplicaciones de recuperación (refit). El sistema debe instalarse sobre un aislamiento adecuado para el tejado u otro sustrato adecuado. Consulta el Manual de Especificaciones de la Parte Polar de MuleHide TPO para obtener especificaciones completas y detalles.

MEMBRANA TRASERA POLAR TPO (45-Mil, 60-Mil y 80-Mil) Utilizada en sistemas de cubiertas totalmente adheridas en nuevas construcciones, reestructuraciones y aplicaciones de recuperación (retrofit), donde la membrana del tejado se adhiere con asfalto caliente. El sistema debe instalarse sobre un aislamiento adecuado para el tejado u otro sustrato adecuado. Consulte el Manual de Especificaciones PLUS de la parte trasera polar TPO de MuleHide para obtener especificaciones completas y detalles.

Otras membranas TPO disponibles: TPO Fleece Back Plus con película limpia (60 y 80 milímetros)



Espesor de membrana

45-Mil

60-Mil

80-Mil



ADHESIVOS Y SELLANTES TPO



EPDM TPO

ADHESIVO DE CONTACTO AEROSOL BAJO EN VOC AEROWEB

El adhesivo/imprimador de contacto bajo en COV AeroWeb, con su patrón de pulverización en forma de telaraña, es una opción versátil para TPO y EPDM estándar en superficies verticales y horizontales, adheriendo el respaldo polar (solo aplicación vertical), mejorando la adhesión entre la barrera de aire y vapor F5 y varios sustratos, imprimando asfalto no expuesto antes de aplicar Helix Max para la fijación del aislamiento.



TPO

ADHESIVO DE ADHESIVO TPO

Un adhesivo de contacto de alta resistencia a base de disolvente que permite la unión de la membrana TPO de MuleHide a diversos sustratos porosos y no porosos.

Código de producto	Descripción	Cartón	Vida útil
08MHAWAP40	Adhesivo/imprimación AeroWeb LV	1	1 año
08MHCCGH6	Manguera de 6'	1	N/A
08MHCCGH12	Manguera de 12'	1	
08MHCCGH18	Manguera de 18'	1	
08MHCCGSGN	Pistola de pulverización (para vertical)	1	
08MHCCGSGV	Pistola de pulverización con extensión de 24" (para horizontal)	1	

Código de producto	Descripción	Cobertura	Vida útil
08MHTBAAM5	Cubo de 5 galones	60 pies cuadrados, por galón	1 año



ADHESIVO DE UNIÓN AQUABASE 120

Un adhesivo de adhesivo a base de agua de doble cara utilizado para adherir membranas de EPDM, TPO estándar, TPO Fleece Back y PVC Fleece Back a superficies aprobadas. Puede usarse como adhesivo húmedo y unilateral con membranas MuleHide Fleece Back. Se aplican restricciones de baja temperatura.



Código de producto	Descripción	Cobertura	Vida útil
08MHAB1205	Cubo de 5 galones	100-120 pies cuadrados, por galón	1 año



ADHESIVO DE UNIÓN DE BAJO CÓDIGO

Un adhesivo de contacto de alta resistencia a base de disolventes que permite la unión de EPDM y TPO a diversos sustratos porosos y no porosos. Formulado especialmente utilizando una mezcla de disolventes exentos y no exentos de COV para cumplir con los requisitos de contenido de COV de <250 g/L de la Regla Modelo OTC para adhesivos y selladores.



Código de producto	Descripción	Cobertura	Vida útil
08MHETBLV1	Cubo de 1 galón (6/ctn)	60 pies cuadrados, por galón	1 año
08MHETBLV5	Cubo de 5 galones		
08MH11685	1168 cubo California de 5 galones		

ADHESIVO DE UNIÓN DE BAJO COV 1168

Esta versión cumple con los requisitos de la Regla 1168 de California.



SELLADOR TERMOPLÁSTICO DE UNA SOLA PIEZA VERTIDO (BLANCO)

Diseñado para usarse con bolsillos selladores vertibles de TPO, PVC y EPDM. La consistencia de una sola parte del sellador permite rellenar rápidamente en bolsillos sin mezclar.



Código de producto	Descripción	Peso	Cobertura	Vida útil
08MHTPSWHE	Bolsitas de medio galón (4 por caja)	29 libras.	122 cu.in.	1 año



MÁSTIC DE CORTE DE AGUA

Se utiliza para sellar membranas de tejado y evitar la penetración de agua en el sistema de cubiertas. Los usos comunes son en los extremos de drenaje y detrás de las barras multiusos MuleHide en los terminales de las paredes.



Código de producto	Descripción	Peso	Cobertura	Vida útil
08MHWTRC	Tubo de 11 oz (25 por caja)	27 libras.	10 pies de litros con cuenta de 1/2"	1 año
08MHLVWTRC				

MÁSTIC DE CORTE CON BAJO NIVEL DE VOC



SELLADOR UNIVERSAL MONOCAPA

Un sellador de poliéster 100% sólidos, libre de disolventes, de una sola parte, que proporciona un sellado impermeable a una variedad de sustratos de construcción. Proporciona una excelente adhesión a sustratos como piedra, mampostería, cerámica, mármol, madera, acero, aluminio, la mayoría de plásticos y materiales compuestos. No se recomienda como sellador para vidriar el vidrio.



Código de producto	Descripción	Peso	Cobertura	Vida útil
08MHUSPSWH	Tubo de 10,1 oz (24 por caja)	24 libras.	25 pies de litro con cuenta de 1/4"	1 año



SELLADOR DE BORDE CORTADO TPO

Un compuesto termoplástico diseñado para usarse en el borde de las juntas de membrana TPO cortadas de MuleHide después de que la membrana haya sido soldada a sí misma o a un metal recubierto de TPO MuleHide.



Código de producto	Descripción	Cobertura	Cartón	Vida útil
08MHTCESCE	Botella de 16 oz	250 -275 lf cuenta de 1/8"	8 por	1 año
08MHTCELVE	Botella de 16 oz	250 -275 lf cuenta de 1/8"	8 por	1 año

SELLADOR DE BORDE CORTANTE DE BAJO VOC

*Cumple con las normativas de VOC de California y Utah

COSTURA DE TPO



LIMPIADOR DE MEMBRANAS ENVEJECIDO

Se utiliza para limpiar la membrana EPDM en servicio que ha estado expuesta al clima y limpiar la membrana TPO antes del proceso de soldadura. Ayuda a aflojar y eliminar suciedad y otros contaminantes de la superficie de las membranas EPDM y TPO y deja una superficie adecuada para soldadura o la posterior aplicación de imprimación de cinta.

EPDM TPO



LIMPIADOR DE MEMBRANAS CON BAJA INTEMPERIE EN VOC

Se utiliza para limpiar tanto las membranas EPDM, TPO, PVC y PVC de la KEE nuevas como las en servicio antes del proceso de costura. Este limpiador ayuda a aflojar y eliminar suciedad y otros contaminantes de la superficie de la membrana, y deja una superficie adecuada para soldar o aplicar posteriormente imprimación de cinta.

*Cumple con las normativas de VOC de California y Utah

EPDM TPO PVC

Código de producto	Descripción	Cartón	Cobertura
08MHTWMC1	Cubo de 1 galón	2 por	400 pies cuadrados. (1 cara) por galón
08MHTWMC5	Cubo de 5 galones	1 por	

Código de producto	Descripción	Cartón	Cobertura
08MHTLVMC1	Cubo de 1 galón / Bajo en VOC*	2 por	400 pies cuadrados. (1 cara) por galón
08MHTLVMC5	Cubo de 5 galones / Bajo en COV*	1 por	



DES-ANCLA BAJA EN VOC (LIMPIADOR)

El Removedor y Limpiador de Adhesivos de baja COV está diseñado para eliminar adhesivos de diversas superficies, incluyendo metal, vinilo, plástico, goma, vidrio y la mayoría de los tejidos. El des-adhesivo bajo en COV también ayuda a eliminar aislamiento dañado o mal instalado y otros materiales, incluidos adhesivos y cementos de contacto. Este producto ayudará a preparar las superficies para la aplicación de selladores laminados Hardcast, cintas de butílico y otros adhesivos, además de facilitar su eliminación.

EPDM TPO



IMPRIMACIÓN TPO

Una imprimación polimérica de alto contenido sólido, transparente (color translúcido), utilizada para imprimir superficies TPO que se deben unir con cintas de costura, cintas de solteado sin curar, cintas de cubierta curadas y membranas pre-cintadas.

TPO

Código de producto	Descripción	Cartón	Vida útil
08MHCCGUT8	Desclavado de baja presión de VOC	1	1 año

Código de producto	Descripción	Cartón	Cobertura	Vida útil
08MHTMP1	Cubo de 1 galón	6 por cada	250 °F 2 por galón	1 año



LOW-VOC PRIMER

Un producto bajo en COV diseñado para la limpieza y cebado en un solo paso de superficies EPDM y TPO antes de la aplicación de cintas In-Seam y otros productos con cinta.

EPDM TPO

Código de producto	Descripción	Cartón	Cobertura	Vida útil
08MHEPLV1	Cubo de 1 galón	6 por cada	250 pies cuadrados. por galón	9 meses



REFORZADO DE TPO 45-MIL

Se utiliza como tiras de cobertura sobre las juntas de regazo de la membrana trasera de forro polar. Las tiras de tapajuntas TPO también pueden usarse para cubrir juntas metálicas recubiertas de TPO y para remontar bridas metálicas recubiertas de decapado. Puede utilizarse para reparaciones generales cuando se requiera material reforzado.

TPO

Código de producto	Descripción	Tamaño del rollo	Cartón	Peso
08MHTR461W	Blanco	6" x 100'	3 por	32 libras.
08MHTR461G	Gray			
08MHTR461T	Tan			



RUSS SENSIBLE A PRESIÓN DE TPO DE 10"

Se utiliza un RUSS sensible a la presión TPO de 10" de ancho en lugar de láminas de ancho estrecho para asegurar la membrana en la zona perimetral del tejado. Permite utilizar la membrana de campo en toda la zona del tejado. Ideal cuando se requieren múltiples hojas perimetrales o espaciamientos perimetrales no estándar.

Requiere el uso de imprimación de cinta TPO o cebación baja en COV.

TPO

Código de producto	Descripción	Cartón	Peso	Vida útil
08MHTSR10W	Blanco 10" x 100'	1 por	30 libras.	1 año



RUSS SENSIBLE A PRESIÓN DE 6"

Puede usarse con TPO y solo debe instalarse en superficies horizontales utilizando un fijador MuleHide adecuado bajo la membrana del techo que proporcione fijación adicional en los cambios de ángulo. RUSS está asegurado con sujetadores MuleHide EHD (#15) o HDP (#14) y placas de costura MuleHide de 2,4".

Requiere el uso de imprimación de cinta TPO o cebación baja en COV.

TPO

Código de producto	Descripción	Cartón	Peso	Vida útil
08MHTSR6W	Blanco 6" x 100'	2 por	33 libras.	1 año



TAPAJUNTAS NO REFORZADAS TPO 60-MIL

Se utiliza principalmente para sellar detalles donde es necesaria la fabricación en campo, como detalles de drenaje, tapajuntas de tuberías, solapas de bolsillo de paso, uniones de metal recubierto de TPO MuleHide y cualquier lugar donde la membrana reforzada no sea práctica.

TPO

Código de producto	Descripción	Tamaño del rollo	Peso	Cartón
08MHDM125W	Blanco	12" x 50'	17 libras.	1 por
08MHDM125G	Gray			
08MHDM125T	Tan			
08MHDM243W	Blanco	24" x 50'	17 libras.	1 por
08MHDM243G	Gray			
08MHDM243T	Tan			



TIRA DE CUBIERTA TPO

Destinado a desmontar bridas metálicas planas (es decir, bordes goteo o bridas de bordillo auto-tapable) o filas de fijadores y placas. La tira de cubierta TPO no puede usarse para tapajuntar esquinas, tuberías, uniones en T o uniones a tope en la membrana trasera de polar TPO ni en cualquier brida metálica inclinada como topes de grava u otros bordes metálicos inclinados.

Requiere el uso de imprimación de cinta TPO o cebación baja en COV.

TPO

Código de producto	Descripción	Tamaño	Cartón	Peso	Vida útil
08MHTSC61W	Blanco	6" x 100'	2 por	48 libras.	1 año
08MHTSC61G	Gray				
08MHTSC61T	Tan				



FLASHEO DE TPO



TPO

JUNTAS DE TUBERÍA TPO

Diseñado como un tapajuntado económico para penetraciones de tubería única en sistemas de membrana TPO MuleHide. Los sellos de tubería TPO pueden usarse donde los sellos de TPO puedan deslizarse sobre la parte superior de la tubería.

Código de producto	Descripción	Tamaño	Cartón	Peso
08MHTP348W	Blanco	Diámetro exterior de 3/4" a 8"	8 por	8 libras.
08MHTP348G	Gray			
08MHTP348T	Tan			



TPO

BOLSILLOS DE SELLADOR MOLDEADO

Bolsillos prefabricados de dos piezas entrelazados de material TPO no reforzado usados para sellar grupos de tuberías u otras penetraciones de forma irregular. La longitud de los bolsillos puede ajustarse de 7-1/2" a 11-1/2" siguiendo las líneas de corte premoldadas.

Código de producto	Descripción	Tamaño	Cartón	Peso
08MHTMSAPW	Blanco	7-1/2" a 11-1/2"	5 por	4 libras.
08MHTMSAPG	Gray			
08MHTMSAPT	Tan			



TPO

CUBIERTA DE LA JUNTA EN T

Se usa para sellar escalones en intersecciones de empalmes. La instalación es obligatoria en todos los sistemas TPO de 60 y 80 mil, así como en los sistemas de 45 mil donde los desmontadores no han sido correctamente sellados.

Código de producto	Descripción	Tamaño	Cartón	Peso
08MHTTJPWH	Blanco	Círculo de 4,5"	100 por	3 libras.
08MHTTJPGY	Gray			
08MHTTJPTN	Tan			



TPO

ESQUINAS UNIVERSALES

Uniformes en forma y tamaño, y proporcionan estanqueidad en las esquinas formadas por metal recubierto de TPO y/o membrana de impermeabilización de TPO. Proporciona un aspecto limpio y acabado a las esquinas, bordillos y tapas de parapeto sin necesidad de cortes ni estiramientos.

Código de producto	Descripción	Cartón	Peso
08MHTUCWHE	Blanco	20 por	5 libras.
08MHTUCGYE	Gray		
08MHTUCTNE	Tan		



TPO

ESQUINAS EXTERIORES

Uniformes en forma y tamaño, y proporcionan estanqueidad en las esquinas exteriores formadas por metal recubierto de TPO y/o membrana de solapa de TPO. Proporciona un aspecto limpio y acabado a las esquinas, bordillos y tapas de parapeto sin necesidad de cortar.

Código de producto	Descripción	Cartón	Peso
08MHTOCWH	Blanco	12 por	1 libra.
08MHTOCGY	Gray		
08MHTOCTN	Tan		



TPO

ESQUINAS INTERIORES

Uniformes en forma y tamaño, y proporcionan estanqueidad en las esquinas interiores formadas por metal recubierto de TPO y/o membrana de tapajuntas de TPO. Proporciona un aspecto limpio y acabado a las esquinas, bordillos y tapas de parapeto sin necesidad de cortar.

Código de producto	Descripción	Cartón	Peso
08MHTICWH	Blanco	12 por	1 libra.
08MHTICG	Gray		
08MHTICTN	Tan		



SELLOS DE TUBERÍA SPLIT TPO

Contiene una pestaña de corte y solapamiento que permite abrir la bota del tubo y envolverla alrededor de una tubería redonda con obstrucción. Estas obstrucciones impiden el uso de una funda estándar premoldeada para tubos.

TPO



ENVOLVENTE DE TUBO CUADRADO

Solanes cuadrados fabricados de membrana TPO reforzada de 45 mil. La altura total de las tapas es de 11 pulgadas. Se incorporan una lengüeta de corte y solapamiento para permitir abrir y envolver las tapajuntas alrededor de una penetración cuadrada con una obstrucción.

TPO

Código de producto	Descripción	Tamaño	Cartón	Peso
08MHTPSR1W	Bota blanca de tubo partido de 1"	Tubo de 1" de diámetro exterior	8 por	8 libras.
08MHTPSR2W	Bota blanca de tubo dividida de 2"	Tubo de 2" de diámetro exterior		
08MHTPSR3W	Bota blanca de tubo partido de 3"	Tubo de 3" de diámetro exterior		
08MHTPSR4W	Bota blanca de tubo dividida de 4"	Tubo de 4" de diámetro exterior		
08MHTPSR5W	Bota blanca de tubo partido de 5"	Tubo de 5" de diámetro exterior		
08MHTPSR6W	Bota blanca de tubo partido de 6"	Tubo de 6" de diámetro exterior		

Código de producto	Descripción	Tamaño	Cartón	Peso
08MHTST33W	Envolvente de tubo cuadrado de 3"	3" x 3"	8 por	8 libras.
08MHTST44W	Envolvente de tubo cuadrado de 4"	4" x 4"		
08MHTST55W	Envolvente de tubo cuadrado de 5"	5" x 5"		
08MHTST66W	Envolvente de tubo cuadrado de 6"	6" x 6"		



CENAR DE CAÍDA

El despejador prefabricado con juntas soldadas por calor es una excelente alternativa y solución para un desagüe y bajante en el techo que conecta a través del techo. Con una brida fácil de soldadura térmica para una aplicación rápida y hermética.

TPO No puede usarse en proyectos con garantía de crédito. Solo para uso residencial.



A TRAVÉS DEL MURO DE RECORTE

El detalle de inserción de desmontador prefabricado recubierto de membrana con juntas soldadas térmicamente es un detalle superior al de la manga de desmontaje galvanizada y la alternativa adhesiva de adhesivo.

TPO

Código de producto	Descripción	Diámetro	Longitud
08MHTSCD2W	TPO 2" Drop Scupper - Blanco	1-7/8"	7-1/2"
08MHTSCD2T	TPO 2" Drop Scupper - Bronceado	1-7/8"	
08MHTSCD2G	Drop Scupper TPO 2" - Gris	1-7/8"	
08MHTSCD3W	TPO 3" Drop Scupper - Blanco	2-5/8"	
08MHTSCD3T	TPO 3" Drop Scupper - Beige	2-5/8"	
08MHTSCD3G	TPO 3" Drop Scupper - Gris	2-5/8"	

Código de producto	Descripción	Caja metálica revestida a través de la pared		
		L	H	W
08MHTSCT4W	Escote de pared TPO de 4" - Blanco	16"	4"	4"
08MHTSCT4G	Montaje TPO de 4" a través de la pared - Gris			
08MHTSCT4T	Tubo TPO de 4" a través de la pared - Beige			
08MHTSCT6W	Escote de pared TPO de 6" - Blanco	16"	6"	6"
08MHTSCT6G	Escote de pared TPO de 6" - Gris			
08MHTSCT6T	Tubo de desmontaje TPO de 6" a través de la pared - Beige			



VONDAS RESPIRATORIAS

Las ventilaciones prefabricadas bidireccionales, o estáticas, permiten una ventilación adecuada de los desvãos bajo las membranas TPO. La brida reforzada de membrana permite una instalación rápida centrando la ventilación sobre la apertura y soldando a la membrana de campo.

TPO

Código de producto	Descripción	Día.	Longitud	Área Neta Libre	Espaciado
08MHTBV1W	Ventilación TPO 1-Way - Blanco	4"	8"	N/A	1 por cada 1,000 pies cuadrados
08MHTBV1G	Ventilación TPO 1-Way - Gris			N/A	
08MHTBV1T	Ventilación TPO 1-Way Breather - Bronceado			N/A	
08MHTBV2W	Ventilación TPO de 2 vías - Blanco			12-sq.in.	
08MHTBV2G	Ventilación TPO de respiración bidireccional - Gris				
08MHTBV2T	Ventilador TPO de 2 vías - Bronceado				



COMBINACIÓN DE COLLAR DE VENTILACIÓN

Tapajuntas prefabricadas para chimeneas calientes, ventilaciones de secadora o ventilaciones estáticas de desván que vienen con funda metálica pintada y tapas de ventilación. El parche de base objetivo grande permite una instalación rápida simplemente atornillando la funda metálica a la plataforma y luego soldando la base del objetivo a la membrana de campo.

TPO No puede usarse en proyectos con garantía de crédito. Solo para uso residencial.

Código de producto	Descripción	Diámetro	Altura	Espaciado
08MHTRVOCW	Combo de collar de ventilación TPO - blanco	8-1/4"	5-3/4"	1 por cada 1,500 pies cuadrados
08MHTRVOCG	Combo de collar de ventilación TPO - Gris			
08MHTRVOCT	Combinación de collar TPO Ventilador - Bronceado			

TPO COLORWAY



OPCIONES DE COLOR:

* Los colores mostrados se combinan con la mayor precisión posible, aunque pueden variar ligeramente respecto al producto terminado.



Código de producto	Descripción	Tamaño	Embalaje	Peso
TAPAJUNTAS NO REFORZADAS .060				
08MHDM24MZ	Bronce medio	24" x 50'	1 por caja	33 libras.
08MHDM24PG	Pátina verde			
08MHDM24RB	Rock Brown			
08MHDM24SG	Gris pizarra			
08MHDM24TC	Terracota			
PERFIL DE NERVADURA DE CONTORNO				
08MHTCR1MZ	Bronce medio	10'	20 por caja	84 libras.
08MHTCR1PG	Pátina verde			
08MHTCR1RB	Rock Brown			
08MHTCR1SG	Gris pizarra			
08MHTCR1TC	Terracota			
METAL RECUBIERTO				
08MHCM48MZ	Bronce medio	4' x 10'	5/palet	63 libras.
08MHCM48PG	Pátina verde			
08MHCM48RB	Rock Brown			
08MHCM48SG	Gris pizarra			
08MHCM48TC	Terracota			
BOTA CÓNICA UNIVERSAL				
08MHTC16MZ	Bronce medio	1" - 6"	8 por caja	6 libras.
08MHTC16PG	Pátina verde			
08MHTC16RB	Rock Brown			
08MHTC16SG	Gris pizarra			
08MHTC16TC	Terracota			

¡Una exclusiva del sector! Las membranas TPO Colorway ahora cuentan con accesorios prefabricados a juego, incluyendo botas para tubos divisas, metal revestido, botas cónicas, esquinas interiores y exteriores, parches para juntas en T y más. Combina la superficie del tejado con colores metálicos complementarios para lograr un aspecto y sensación arquitectónicos.

Código de producto	Descripción	Tamaño	Embalaje	Peso
BOTAS DE TUBO DIVIDIDAS				
08MHTSB1MZ	Bronce medio de 1"	Tubería de 1"	8 por caja	4 libras.
08MHTSB1PG	1" Pátina verde			
08MHTSB1RB	1" Marrón Roca			
08MHTSB1SG	Gris pizarra de 1"			
08MHTSB1TC	Terracota de 1"			
08MHTSB2MZ	Bronce medio de 2"	Tubería de 2"	8 por caja	5 libras.
08MHTSB2PG	2" Pátina verde			
08MHTSB2RB	2" Rock Brown			
08MHTSB2SG	Gris pizarra de 2"			
08MHTSB2TC	Terracota de 2"	Tubería de 3"	8 por caja	6 libras.
08MHTSB3MZ	Bronce Medio de 3"			
08MHTSB3PG	Pátina verde de 3"			
08MHTSB3RB	3" Marrón Roca			
08MHTSB3SG	Gris pizarra de 3"			
08MHTSB3TC	Terracota de 3"	Tubería de 4"	8 por caja	8 libras.
08MHTSB4MZ	Bronce Medio de 4"			
08MHTSB4PG	4" Pátina verde			
08MHTSB4RB	4" Rock Brown			
08MHTSB4SG	Gris pizarra de 4"	Tubería de 5"	8 por caja	8 libras.
08MHTSB4TC	Terracota de 4"			
08MHTSB5MZ	Bronce medio de 5"			
08MHTSB5PG	5" Pátina verde			
08MHTSB5RB	5" Rock Brown			
08MHTSB5SG	Gris pizarra de 5"	Tubo de 6"	8 por caja	8 libras.
08MHTSB5TC	Terracota de 5"			
08MHTSB6MZ	Bronce Medio de 6"			
08MHTSB6PG	Pátina verde de 6"			
08MHTSB6RB	6" Rock Brown	Tubo de 6"	8 por caja	8 libras.
08MHTSB6SG	Gris pizarra de 6"			
08MHTSB6TC	Terracota de 6"			
ESQUINAS EXTERIORES				
08MHTOCMZ	Bronce medio	NA	12 por caja	1 libra.
08MHTOCPG	Pátina verde			
08MHTOCRB	Rock Brown			
08MHTOCSG	Gris pizarra			
08MHTOCTC	Terracota			
ESQUINAS INTERIORES				
08MHTICMZ	Bronce medio	NA	12 por caja	1 libra.
08MHTICPG	Pátina verde			
08MHTICRB	Rock Brown			
08MHTICSG	Gris pizarra			
08MHTICTC	Terracota			

Código de producto	Descripción	Tamaño	Embalaje	Peso
PARCHES DE LA ARTICULACIÓN EN T				
08MHTTJPMZ	Bronce medio	Diámetro de 4-1/2"	100 por caja	1 libra.
08MHTTJPPG	Pátina verde			
08MHTTJPRB	Rock Brown			
08MHTTJPSG	Gris pizarra			
08MHTTJPTC	Terracota			
ENVOLVENTE DE TUBO CUADRADO				
08MHTSW2MZ	Bronce medio de 2"	2" x 2"	8 por caja	6 libras.
08MHTSW2PG	2" Pátina verde			
08MHTSW2RB	2" Rock Brown			
08MHTSW2SG	Gris pizarra de 2"			
08MHTSW2TC	Terracota de 2"			
08MHTSW3MZ	Bronce Medio de 3"	3" x 3"	8 por caja	6 libras.
08MHTSW3PG	Pátina verde de 3"			
08MHTSW3RB	3" Marrón Roca			
08MHTSW3SG	Gris pizarra de 3"			
08MHTSW3TC	Terracota de 3"			
08MHTSW4MZ	Bronce Medio de 4"	4" x 4"	8 por caja	6 libras.
08MHTSW4PG	4" Pátina verde			
08MHTSW4RB	4" Rock Brown			
08MHTSW4SG	Gris pizarra de 4"			
08MHTSW4TC	Terracota de 4"			
08MHTSW5MZ	Bronce medio de 5"	5" x 5"	8 por caja	6 libras.
08MHTSW5PG	5" Pátina verde			
08MHTSW5RB	5" Rock Brown			
08MHTSW5SG	Gris pizarra de 5"			
08MHTSW5TC	Terracota de 5"			
08MHTSW6MZ	Bronce Medio de 6"	6" x 6"	8 por caja	6 libras.
08MHTSW6PG	Pátina verde de 6"			
08MHTSW6RB	6" Rock Brown			
08MHTSW6SG	Gris pizarra de 6"			
08MHTSW6TC	Terracota de 6"			
SUELTA A LOS QUE SE LANZAN				
08MHTSD2MZ	Bronce medio de 2"	diámetro de 1-7/8"; Longitud de 7-1/2"	1 por caja	2 libras.
08MHTSD2PG	2" Pátina verde			
08MHTSD2RB	2" Rock Brown			
08MHTSD2SG	Gris pizarra de 2"			
08MHTSD2TC	Terracota de 2"			
08MHTSD3MZ	Bronce Medio de 3"	2-5/8" de diámetro; Longitud de 7-1/2"	1 por caja	2 libras.
08MHTSD3PG	Pátina verde de 3"			
08MHTSD3RB	3" Marrón Roca			
08MHTSD3SG	Gris pizarra de 3"			
08MHTSD3TC	Terracota de 3"			

Código de producto	Descripción	Tamaño	Embalaje	Peso
SCAPPERS DE PARED A TRAVÉS				
08MHTTS3MZ	Bronce Medio de 3"	3"x3"x16"	1 por caja	6 libras.
08MHTTS3PG	Pátina verde de 3"			
08MHTTS3RB	3" Marrón Roca			
08MHTTS3SG	Gris pizarra de 3"			
08MHTTS3TC	Terracota de 3"			
08MHTTS4MZ	Bronce Medio de 4"	4"x4"x16"	1 por caja	6 libras.
08MHTTS4PG	4" Pátina verde			
08MHTTS4RB	4" Rock Brown			
08MHTTS4SG	Gris pizarra de 4"			
08MHTTS4TC	Terracota de 4"			
08MHTTS6MZ	Bronce Medio de 6"	6"x6"x16"	1 por caja	6 libras.
08MHTTS6PG	Pátina verde de 6"			
08MHTTS6RB	6" Rock Brown			
08MHTTS6SG	Gris pizarra de 6"			
08MHTTS6TC	Terracota de 6"			
VONDAS RESPIRATORIAS				
08MHTBV1MZ	Bronce medio unidireccional	Longitud de 4"; Altura de 8"	1 por caja	2 libras.
08MHTBV1PG	Verde pátina unidireccional			
08MHTBV1RB	Marrón Roca de una sola vía			
08MHTBV1SG	Gris pizarra unidireccional			
08MHTBV1TC	Terracota unidireccional			
08MHTBV2MZ	Bronce medio de dos vías			
08MHTBV2PG	Pátina verde de 2 vías			
08MHTBV2RB	Marrón Roca de 2 vías			
08MHTBV2SG	Gris pizarra de dos vías			
08MHTBV2TC	Terracota de 2 vías			
COMBINACIÓN DE COLLAR DE VENTILACIÓN RVO				
08MHTVC1MZ	Bronce medio unidireccional	diámetro de 8-1/4"; Longitud de 5-3/4"	1 por caja	2 libras.
08MHTVC1PG	Verde pátina unidireccional			
08MHTVC1RB	Marrón Roca de una sola vía			
08MHTVC1SG	Gris pizarra unidireccional			
08MHTVC1TC	Terracota unidireccional			
08MHTVC2MZ	Bronce medio de dos vías			
08MHTVC2PG	Pátina verde de 2 vías			
08MHTVC2RB	Marrón Roca de 2 vías			
08MHTVC2SG	Gris pizarra de dos vías			
08MHTVC2TC	Terracota de 2 vías			

Muestras de productos TPO Colorway.



ACCESORIOS TPO



PERFIL DE COSTILLA DE CONTORNO TPO

La Nervilla Decorativa (TPO) se fija a una membrana de cubierta TPO totalmente adherida MuleHide para simular la apariencia de a sistema de tejado metálico de junta vertical.

TPO

Código de producto	Descripción	Tamaño	Cartón	Peso
08MHTCR10W	Blanco	10'	20 por	84 libras.
08MHTCR10G	Gray			
08MHTCR10T	Tan			



METAL RECUBIERTO DE TPO

Una chapa de acero galvanizado calibre 24 recubierta con una capa de tapajuntas TPO no reforzadas de 0,035". El metal recubierto de TPO se corta en el ancho adecuado y se utiliza para fabricar bordes metálicos de goteo u otros perfiles de bordes perimetral de techo. La membrana TPO puede soldarse directamente al borde metálico recubierto, eliminando la necesidad de pelar el metal con a trozo de membrana separado.

TPO

Código de producto	Descripción	Tamaño	Cartón	Peso
08MHCM481W	Blanco	4' x 10'	25 piezas por palé	580 libras.
08MHCM481G	Gray			
08MHCM481T	Tan			

¡Vendido solo en CANTIDAD DE PALÉ COMPLETO!



RUEDA DEL PASILLO DE LA TPO

El rodillo TPO para pasarelas incorpora un patrón agresivo de dibujo antideslizante y de placa de diamante de material TPO reforzado con poliéster que ofrece una excelente resistencia a desgarros y punciones. Los rollos del sendero están recortados en amarillo de seguridad a lo largo de la hoja para definir mejor el área del pasillo. Los bordes amarillos son lisos sin ojones de seguridad para facilitar la soldadura.

TPO

Código de producto	Descripción	Tirada	Cobertura	Peso
08MHTW345W	Blanco	34" x 50'	125 pies cuadrados.	97 libras.
08MHTW345G	Gray			
08MHTW345T	Tan			



TIRA AMARILLA DE ADVERTENCIA PS

Destinado a su uso en sistemas de cubiertas EPDM, TPO o PVC para proporcionar una advertencia visual de un peligro inminente (por ejemplo, borde del tejado, sumidero profundo, tragaluz, etc.) Es útil cuando el personal de mantenimiento está frecuentemente en el tejado. No puede usarse para tapajuntas ni como tira cubierta.

Requiere el uso de cebador de cinta o cebador de cinta de bajo contenido de COV.

EPDM

TPO



Código de producto	Descripción	Cartón	Peso	Vida útil
08MHTSC61Y	6" x 100'	2 por	41 libras.	1 año



ALFOMBRA PROTECTORA HP

Una tela nominal de polipropileno perforada con agujas resistente a los rayos UV de 6 onzas por yarda cuadrada (140 gramos por metro cuadrado). Puede utilizarse por encima de la membrana como lámina deslizante para piedra triturada o adoquines, o por debajo de la membrana como una alfombra mínima para sistemas de fijación mecánica o lastre.

EPDM

TPO

PVC

Código de producto	Descripción	Cobertura	Peso
08MHPM153	15' x 300'	4.500 pies cuadrados.	225 libras.



BLOQUES DE ADOQUINES DE GOMA

Un producto respetuoso con el medio ambiente que proporciona una protección superior a la membrana subyacente. Cuenta con una superficie de tráfico resistente, absorbente de impactos y resistente a la intemperie. Los adoquines se bloquean para proporcionar patrones de drenaje multidireccionales, eliminando la necesidad de esteras protectoras. Consiste en un 90% de contenido reciclado post-consumo.

EPDM

TPO

PVC

Código de producto	Descripción	Dimensiones	Peso
08MHP222BK	Negro	2" x 24" x 24"	24 libras.
08MHP222TC	Terracota		

PVC

COLORURO DE POLIVINILO

MEMBRANA DE PVC (50-Mil, 60-Mil y 80-Mil) Utilizada en sistemas de cubiertas unidas mecánicamente y totalmente adheridas en nuevas construcciones, reconstrucción y recuperación (refit). También puede utilizarse como solapadas flexibles de membrana para paredes, bordillos, etc., al instalar sistemas de cubiertas de membrana de PVC. El sistema debe instalarse sobre aislamiento adecuado para el tejado u otro sustrato adecuado. Consulte el Manual de Especificaciones de PVC de MuleHide para obtener especificaciones completas y detalles. Las propiedades físicas de la membrana se ven realizadas por una tenaz tela de poliéster insertada en trama. Cumple o supera todos los requisitos de ASTM D4434, Tipo III.

MÍNIMO MEMBRANA DE PVC (MÍNIMO 60 mil) Fabricado con un espesor mínimo de lámina de 60 mil.

MEMBRANA HP KEE DE PVC (50-Mil, 60-Mil y 80-Mil) Fabricada con modificador de resina DuPont® Elvaloy® y proporciona una estabilidad y flexibilidad térmica excepcionales, límites de rendimiento superiores e inferiores extendidos y una resistencia química mejorada. Las propiedades físicas de la membrana se ven realizadas por una tenaz tela de poliéster insertada en trama. Cumple o supera todos los requisitos de ASTM D4434, Tipo III.

MEMBRANA TRASERA DE FORRO POLAR DE PVC (45 Mil, 60 Mil, 80 Mil) Utilizada en sistemas de cubiertas totalmente adheridas y unidas mecánicamente en nuevas construcciones, reestructuración y recuperación (refit).

MEMBRANA TRASERA DE FORRO POLAR HP DE PVC KEE (45-Mil, 60-Mil, 80-Mil) Utilizada en sistemas de cubiertas totalmente adheridas en nuevas construcciones, reconstrucción y recuperación (retrofit). El respaldo de forro polar de poliéster mejora la resistencia a la perforación de la membrana y también puede servir como capa de separación incorporada para superficies rugosas o sistemas de cubiertas basados en asfalto existentes.



Espesor de membrana

50-Mil 60-Mil 80-Mil



ADHESIVOS Y SELLADORES DE PVC



ADHESIVO DE PVC A BASE DE AGUA HIDROADHERENTE®

Diseñado para adherir membranas de PVC a una superficie limpia, seca y horizontal como adhesivo húmedo de un solo lado con pendientes de hasta 2:12. HydroBond® puede usarse tanto con membranas de PVC lisas como con respaldo polar. También puede usarse como adhesivo de contacto para aplicaciones verticales, como tapaillas.

*No aprobado para PVC estándar KEE HP

PVC



ADHESIVO ADHESIVO DE PVC BAJO EN VOC

Un adhesivo de contacto de alta resistencia a base de disolventes que permite la unión de membranas de PVC y KEE a diversos sustratos porosos y no porosos. Este producto cumple con los requisitos de contenido de COV de <250 gpl de la Regla Modelo OTC para Adhesivos de Cubiertas de Una Capa Simple.

PVC

Código de producto	Descripción	Cobertura	Vida útil
08MHHBWA5	Cubo de 5 galones	Entre 100 y 133 pies cuadrados, por galón	1 año

Código de producto	Descripción	Cobertura	Vida útil
08MHPBALV5	Cubo de 5 galones	60 pies cuadrados por galón	1 año



ADHESIVO DE UNIÓN AQUABASE 120

Un adhesivo de adhesivo de doble cara a base de agua utilizado para adherir membranas de EPDM, TPO estándar, TPO Fleece Back y PVC Fleece Back a superficies aprobadas. Puede usarse como adhesivo húmedo y unilateral con membranas MuleHide Fleece Back. Se aplican restricciones de baja temperatura.

EPDM TPO PVC



ADHESIVO DE ADHESIVO DE PVC BAJO EN VOC 1168

Un adhesivo de contacto de alta resistencia a base de disolventes que permite la unión de membranas de PVC y KEE a diversos sustratos porosos y no porosos. Está especialmente formulado para cumplir con la norma 1168 del Distrito de Gestión de la Calidad del Aire de la Costa Sur (SCAQMD) en California. Este producto cumple con los requisitos de contenido de COV de <250 gpl de la Regla Modelo OTC para Adhesivos de Cubiertas de Una Capa Simple.

PVC

Código de producto	Descripción	Cobertura	Vida útil
08MHAB1205	Cubo de 5 galones	100-120 pies cuadrados, por galón	1 año

Código de producto	Descripción	Cobertura	Vida útil
08MHPBALV5	Cubo de 5 galones	60 pies cuadrados por galón	1 año



AEROWEB PVC DE BAJA PRESIÓN DE VOCES ADHESIVO DE CONTACTO EN AEROSOL

El PVC AeroWeb de MuleHide es un adhesivo de contacto en aerosol bajo en COV que puede usarse para diversas aplicaciones: adherir membranas de PVC sin uso a diversos sustratos horizontales y paredes verticales, y adherir membranas de Fleece Back a superficies verticales. El PVC de AeroWeb no puede usarse con ninguna membrana sin sello de KEE.

PVC



SELLADOR TERMOPLÁSTICO DE UNA SOLA PIEZA VERTIDO (BLANCO)

Diseñado para su uso con bolsillos de Sealaer vertidos para TPO, PVC y EPDM. La consistencia de una sola parte del sellador permite rellenar rápidamente en bolsillos sin mezclar.

EPDM TPO PVC

Código de producto	Descripción	Cartón	Vida útil
08MHAWAPVC	Adhesivo/Impresión AeroWeb LV	1	1 año
08MHCCGH6	Manguera de 6'	1	N/A
08MHCCGH12	Manguera de 12'	1	
08MHCCGH18	Manguera de 18'	1	
08MHCCGSGN	Pistola de pulverización (para vertical)	1	
08MHCCGSGV	Pistola de pulverización con extensión de 24" (para horizontal)	1	

Código de producto	Descripción	Peso	Cobertura	Vida útil
08MHTPSWHE	Bolsitas de medio galón (4 por caja)	29 libras.	122 cu.in.	1 año

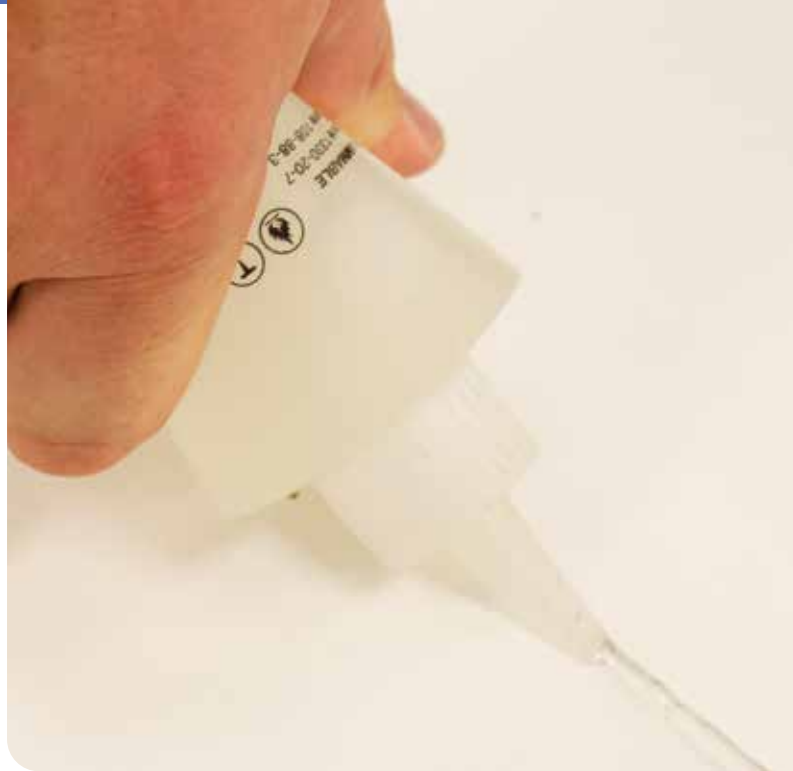


MÁSTIC DE CORTE DE AGUA
Se utiliza para sellar membranas de tejado y evitar la penetración de agua en el sistema de cubiertas. Los usos comunes son en los extremos de drenaje y detrás de las barras multiusos MuleHide en los terminales de las paredes.

MÁSTIC DE CORTE CON BAJO NIVEL DE VOC

EPDM TPO PVC

Código de producto	Descripción	Peso	Cobertura	Vida útil
08MHWTRC	Tubo de 11 oz (25 por caja)	27 libras.	10 pies de litros con cuenta de 1/2"	1 año
08MHLVWTRC				



SELLADOR UNIVERSAL MONOCAPA

Un sellador de poliéter 100% sólidos, libre de disolventes, de una sola parte, que proporciona un sellado impermeable a una variedad de sustratos de construcción. Proporciona un adhesivo excelente a sustratos como piedra, mampostería, cerámica, mármol, madera, acero, aluminio, la mayoría de plásticos y materiales compuestos. No se recomienda como sellador para vidriar el vidrio.

EPDM TPO PVC

Código de producto	Descripción	Peso	Cobertura	Vida útil
08MHUSPSWH	Tubo de 10,1 oz (24 por caja)	24 libras.	25 pies de litro con cuenta de 1/4"	1 año



SELLADOR DE PVC PARA BORDES CORTADOS

Un material polimérico de flujo libre diseñado para su uso en el borde cortado (scrim expuesto) de las juntas de membrana reforzada con PVC MuleHide después de que la membrana haya sido soldada a sí misma o a metal recubierto de PVC MuleHide.

PVC

Código de producto	Descripción	Cobertura	Cartón	Vida útil
08MHPESPT	Botella de 16 oz	225-275 lf cuenta de 1/8"	12 por	1 año



LIMPIADOR DE MEMBRANAS DE BAJO CONTENIDO VOC

Se utiliza para limpiar tanto las membranas EPDM, TPO, PVC y PVC de la KEE nuevas como las en servicio antes del proceso de costura. Este limpiador ayuda a aflojar y eliminar suciedad y otros contaminantes de la superficie de la membrana, y deja una superficie adecuada para soldar o aplicar posteriormente imprimación de cinta.

*Cumple con las normativas de VOC de California y Utah

EPDM TPO PVC

Código de producto	Descripción	Cartón	Cobertura
08MHTLVMC1	Cubo de 1 galón / Bajo en VOC*	2 por	400 pies cuadrados. (1 cara) por galón
08MHTLVMC5	Cubo de 5 galones / Bajo en COV*	1 por	



PVC UN-TACK (CLEANER)

El PVC Un-Tack está diseñado para limpiar pistolas de pulverización y mangueras utilizadas para aplicar PVC AeroWeb. El PVC Un-Tack también puede usarse para eliminar adhesivos e imprimaciones de diversas superficies, incluyendo membranas monocapa, accesorios, metal, plástico, goma y vidrio. NO uses PVC UN-TACK para retirar adhesivo/imprimación AeroWeb.

PVC

Código de producto	Descripción	Cartón	Vida útil
08MHUTPVC	Low-VOC PVC Un-Tack	1	1 año

TAPAJUNTAS DE PVC



SELLOS DE TUBERÍA DE PVC

Un tapajuntado moldeado por inyección y preformado para penetraciones de tubería única hecho de PVC no reforzado MuleHide. Diseñado para facilitar el proceso de instalación, ofreciendo una mayor seguridad estanca y una estética mejorada.

PVC

Código de producto	Descripción	Tamaño	Cartón	Peso
08MHPP348W	Blanco	Diámetro exterior de 3/4" a 8"	8 por	8 libras.
08MHPP348G	Gray			
08MHPP348T	Tan			



PERFIL DE COSTILLA DE CONTORNO DE PVC

La Nervadura Decorativa (PVC) se fija a una membrana de cubierta de PVC totalmente adherida MuleHide para simular la apariencia de a sistema de tejado metálico de junta vertical.

PVC

Código de producto	Descripción	Tamaño	Cartón	Peso
08MHPCR10W	Blanco	10'	20 por	84 libras.
08MHPCR10G	Gray			
08MHPCR10T	Tan			



TIRA AMARILLA DE ADVERTENCIA PS

Destinado a su uso en sistemas de cubiertas EPDM, TPO o PVC para proporcionar una advertencia visual de un peligro inminente (por ejemplo, borde del tejado, sumidero profundo, tragaluz, etc.) Es útil cuando el personal de mantenimiento está frecuentemente en el tejado. No puede usarse para tapajuntas ni como tira cubierta.

Requiere el uso de cebador de cinta o cebador de cinta de bajo contenido de COV.

EPDM

TPO

PVC

Código de producto	Descripción	Cartón	Peso	Vida útil
08MHTSC61Y	6" x 100'	2 por	41 libras.	1 año



SELLADO DE TUBERÍA PARTIDA DE PVC

Contiene una pestaña de corte y solapamiento que permite abrir el tubo de salida y envolver un tubo redondo con obstrucción. Estas obstrucciones impiden el uso de una funda estándar premoldeada para tubos. Fabricado con membrana de PVC reforzado de 60 mil para tuberías de 1" a 6" de diámetro.

PVC

Código de producto	Descripción	Descripción	Cartón
08MHPPSR1W	Tubería de 1"	Blanco	8 por caja
08MHPPSR2W	Tubería de 2"		
08MHPPSR3W	Tubo de 3"		
08MHPPSR4W	Tubería de 4"		
08MHPPSR5W	Tubería de 5"		
08MHPPSR6W	Tubo de 6"		
08MHPPSR1G	Tubería de 1"	Gray	
08MHPPSR2G	Tubería de 2"		
08MHPPSR3G	Tubo de 3"		
08MHPPSR4G	Tubería de 4"		
08MHPPSR5G	Tubería de 5"		
08MHPPSR6G	Tubo de 6"		
08MHPPSR1T	Tubería de 1"	Tan	
08MHPPSR2T	Tubería de 2"		
08MHPPSR3T	Tubo de 3"		
08MHPPSR4T	Tubería de 4"		
08MHPPSR5T	Tubería de 5"		
08MHPPSR6T	Tubo de 6"		



TAPAJUNTAS NO REFORZADAS DE PVC

Se utiliza para sellar juntas de metal recubierto de PVC MuleHide, detalles de drenaje, tuberías de tapajuntas de campo y otros detalles donde no es factible la membrana reforzada o el uso de accesorios premoldados.

PVC

Código de producto	Descripción	Tamaño	Cartón	Peso
08MHPF1250	Blanco/Gris	12" x 50'	1 por	31 libras.
08MHPF2450	Blanco/Gris	24" x 50'		56 libras.
08MHPF125T	Blanco/Beige	12" x 50'		33 libras.
08MHPF245T	Blanco/Beige	24" x 50'		66 libras.



ESQUINAS INTERIORES

Las esquinas interiores de PVC MuleHide son uniformes en forma y tamaño y proporcionan estanqueidad en las esquinas interiores formadas por metal recubierto de PVC y/o membrana de tapajuntas de PVC. Proporciona un aspecto limpio y acabado a las esquinas, bordillos y tapas de parapeto sin necesidad de cortar.

PVC

Código de producto	Descripción	Cartón	Peso
08MHPICW	Blanco	12 por	1 libra.
08MHPICG	Gris/Beige		



CUBIERTA DE LA JUNTA EN T

Se usa para sellar escalones en intersecciones de empalmes. La instalación es obligatoria en todos los sistemas de PVC de 60 y 80 mil, así como en los sistemas de 45 mil donde los desmontadores no han sido correctamente sellados.

PVC

Código de producto	Descripción	Tamaño	Cartón	Peso
08MHPTJPWH	Blanco	Círculo de 4,5"	100 por	4 libras.
08MHPTJPGY	Gray			
08MHPTJPTN	Tan			



TIRA DE CUBIERTA DE PVC / PVC KEE HP

Membrana termoplástica no reforzada a base de cloruro de polivinilo utilizada para desmontar en bordes metálicos recubiertos de PVC o PVC KEE HP.

PVC

Código de producto	Descripción	Tamaño	Cartón	Peso
08MHPCS87W	PVC blanco .080	8"x75'	1 por	28
08MHPCS87G	PVC gris .080			
08MHPCS87T	PVC 0,080 Tan			
08MHPKC81W	.060 PVC blanco KEE	8"x100'	2 por	56
08MHPKC87W	.080 PVC blanco KEE	8"x75'	1 por	26
08MHPKC87G	.080 Gris PVC KEE			28
08MHPKC87T	.080 Tan PVC KEE			24



ESQUINAS EXTERIORES

Uniformes en forma y tamaño y proporcionan estanqueidad en las esquinas exteriores formadas por metal recubierto de PVC y/o membrana de solapado de PVC. Proporciona un aspecto limpio y acabado a las esquinas, bordillos y tapas de parapeto sin necesidad de cortar.

PVC

Código de producto	Descripción	Cartón	Peso
08MHPOCW	Blanco/Gris	12 por	1 libra.
08MHPOCG	Gris/Beige		



TIRA DE CUBIERTA DE PVC PS

Un tapajuntas KEE HP no reforzadas nominales de 35 mil, laminadas a un tamaño nominal

Adhesivo de caucho sintético de 35 milímetros, completamente curado, sensible a la presión. Se usa para pellar bordes metálicos planos (por ejemplo, borde de goteo).

ACTIVADOR DE PVC DE BAJO VOC STEP 1 & IMPRIMADOR PASO 2

Esta versión cumple con los requisitos de la Regla 1168 de California.

PVC

Código de producto	Descripción	Cartón	Peso
08MHPPS61W	Blanco	2 por	44 libras.
08MHPPS61G	Gray		
08MHPPS61T	Tan		
08MHPLVAC1	Activador de PVC de bajo contenido en COV Step 1	2 por	16 libras.
08MHPLVPC1	Low-VOC PVC Step 2 Primer	2 por	19 libras.
08MHPPRIM1	PVC Step 2 Primer	2 por	13 libras.

TAPAJUNTAS DE PVC



ESQUINAS UNIVERSALES

Uniformes en forma y tamaño y proporcionan estanqueidad en las esquinas formadas por metal recubierto de PVC y/o membrana de tapajuntas de PVC. Proporciona un aspecto limpio y acabado a las esquinas, bordillos y tapas de parapeto sin necesidad de cortes ni estiramientos.

PVC

Código de producto	Descripción	Cartón	Peso
08MHPVCIO	Blanco	20 por	5 libras.



A TRAVÉS DEL MURO DE RECORTE

El detalle del inserto de desmontador prefabricado recubierto de membrana, con juntas soldadas por calor, es un detalle superior al de la manga galvanizada de desmontaje y la alternativa adhesiva de adhesivo.



Código de producto	Descripción	Caja metálica revestida a través de la pared		
		L	H	W
08MHPSC4W	Espumante de PVC de 4" a través de la pared - Blanco	16"	4"	4"
08MHPSC4G	Tubo de PVC de 4" a través de la pared - gris			
08MHPSC4T	Espumante de PVC de 4" a través de la pared - Beige		6"	6"
08MHPSC6W	Espumador de PVC de 6" a través de la pared - Blanco			
08MHPSC6G	Escapar de pared de PVC de 6" - Gris			
08MHPSC6T	Espumante de PVC de 6" a través de la pared - Beige			



BOLSILLOS DE SELLADOR MOLDEADOS EN PVC

Bolsillos prefabricados de dos piezas enclavados de PVC no reforzado usados para sellar agrupaciones de tuberías u otras penetraciones de forma irregular. La longitud de los bolsillos puede ajustarse de 7-1/2" a 11-1/2" siguiendo las líneas de corte premoldadas.

PVC

Código de producto	Descripción	Tamaño	Cartón	Peso
08MHPMSAPW	Blanco	7-1/2" a 11-1/2"	5 por	5 libras.



COMBINACIÓN DE COLLAR DE VENTILACIÓN

Tapajuntas prefabricadas para chimeneas calientes, ventilaciones de secadora o ventilaciones estáticas de desván que vienen con funda metálica pintada y tapas de ventilación. El parche de base objetivo grande permite una instalación rápida simplemente atornillando la funda metálica a la plataforma y luego soldando la base del objetivo a la membrana de campo.



El PVC no puede usarse en proyectos con garantía de aprobación. Solo para uso residencial.

Código de producto	Descripción	Diámetro	Altura	Espaciado
08MHPRVOCW	Combinación de collar de ventilación de PVC - Blanco	8-1/4"	5-3/4"	1 por cada 1.500 pies cuadrados
08MH	Combinación de collar de ventilación de PVC - Gris			
08MHPRVOC	PVC Viento Collar Combo - Tan			



CENAR DE CAÍDA

El despejador de tubo prefabricado con juntas soldadas térmicamente es una excelente alternativa y solución para un desagüe y bajante en el techo que atraviesa el techo. Con una brida fácil de soldadura térmica para una aplicación rápida y hermética.

No se puede usar en proyectos con garantía justificada. Solo para uso residencial.

PVC

Código de producto	Descripción	Dia.	Longitud
08MHPSCD2WP	PVC 2" Drop Scupper - Blanco	1-7/8"	7-1/2"
08MHPSCD2T	PVC 2" Drop Scupper - Bronceado	1-7/8"	
08MHPSCD2GP	PVC 2" Drop Scupper - Gris	1-7/8"	
08MHPSCD3W	Tubo de PVC de 3" - Blanco	2-5/8"	
08MHPSCD3T	Escopero de PVC de 3" - Bronceado	2-5/8"	
08MHPSCD3G	Tubo de PVC de 3" - Gris	2-5/8"	



PVC

VONDAS RESPIRATORIAS

Las rejillas prefabricadas de doble vía, o estáticas, permiten una ventilación adecuada de los desvános bajo membranas de PVC. La brida reforzada de membrana permite una instalación rápida centrando la ventilación sobre la apertura y soldando a la membrana de campo.

Código de producto	Descripción	Dia.	Longitud	Área Neta Libre	Espaciado
08MHPBV1W	Ventilación de ventilación de PVC unidireccional - Blanco	4"	8"	N/A	1 por cada 1.000 pies cuadrados
08MHPBV1G	Ventilación de ventilación unidireccional de PVC - Gris				
08MHPBV1T	Ventilación de ventilación unidireccional de PVC - Bronceado				
08MHPBV2W	Ventilación de ventilación de PVC de 2 vías - Blanco			12-sq.in.	
08MHPBV2G	Ventilación de ventilación de PVC de dos vías - Gris				
08MHPBV2T	Ventilador de ventilación de PVC de 2 vías - Bronceado				



METAL RECUBIERTO DE PVC

Una chapa de acero galvanizado calibre 24 recubierta con una capa de tapajuntas de PVC no reforzadas de 0,035". El metal recubierto de PVC se corta en el ancho adecuado y se utiliza para fabricar bordes metálicos de goteo u otros perfiles de bordes perimetral del tejado. La membrana de PVC puede soldarse directamente al borde metálico recubierto, eliminando la necesidad de pelar el metal con una pieza separada de membrana.

PVC

Código de producto	Descripción	Tamaño	Cartón	Peso
08MHPVC41W	Blanco	48" x 120"	25 piezas por palé	520 libras.
08MHPVC41G	Gray			
08MHPVC41T	Tan			

¡Vendido solo en CANTIDAD DE PALÉ COMPLETO!



RODILLO DE PASARELA DE PVC

El rodillo de PVC para pasarelas incorpora un patrón agresivo y antideslizante de PVC reforzado con poliéster que ofrece una excelente resistencia a desgarros y punciones.

PVC

Código de producto	Descripción	Tamaño	Cobertura	Peso
08MHMH100	Gray	36" x 60'	180 pies cuadrados.	97 libras.



ALFOMBRA PROTECTORA HP

Una tela nominal de polipropileno perforada con agujas resistente a los rayos UV de 6 onzas por yarda cuadrada (140 gramos por metro cuadrado). Puede usarse por encima de la membrana como slipsheet para adoquines o por debajo de la membrana como una base mínima para sistemas de fijación mecánica.

EPDM TPO PVC

Código de producto	Descripción	Cobertura	Peso
08MHPM153	15' x 300'	4,500 pies cuadrados.	225 libras.



BLOQUES DE ADOQUINES DE GOMA

Un producto respetuoso con el medio ambiente que proporciona una protección superior a la membrana subyacente. Cuenta con una superficie de tráfico resistente, absorbente de impactos y resistente a la intemperie. Los adoquines se bloquean para proporcionar patrones de drenaje multidireccionales, eliminando la necesidad de esteras protectoras. Consiste en un 90% de contenido reciclado post-consumo.

EPDM TPO PVC

Código de producto	Descripción	Dimensiones	Peso
08MHP222BK	Negro	2" x 24" x 24"	24 libras.
08MHP222TC	Terracota		

Mod Bit

MEMBRANAS PREMIER DE APLICACIÓN ANTORCHA

APP TORCH G PREMIER (4,5 mm, 100 ft² de cobertura por rollo) Membranas premium modificadas con betún reforzado con APP con base de poliéster, especialmente diseñadas para aplicaciones con soldadura térmica (soplete). Construido con resinas de polipropileno atáctico de alta calidad e incorporando un reforzamiento superior de poliéster, el APP Torch G ofrece un producto de cubierta excepcionalmente duradero, fácil de instalar y que proporcionará una intemperie a largo plazo. La antorcha G de APP tiene una superficie granulada disponible en varios colores y un respaldo de poliolefinas. Supera todos los estándares mínimos ASTM en resistencia a la tracción, resistencia a la perforación y flexibilidad. Cumple con los requisitos ASTM D6222 Tipo 1. También disponible en FR.

APP TORCH S PREMIER (4 mm, 100 ft² de cobertura por rollo) Membranas premium modificadas con betún reforzado con poliéster APP especialmente diseñadas para aplicaciones con soldadura térmica (soplete). Construido con resinas de polipropileno atáctico de alta calidad e incorporando un reforzamiento superior de poliéster, APP Torch S ofrece un producto de cubierta excepcionalmente duradero, fácil de instalar y que proporcionará una resistencia a largo plazo con una superficie lisa y un respaldo de poliolefinas. La antorcha APP S supera todos los estándares mínimos ASTM en resistencia a la tracción, resistencia a la perforación y flexibilidad. Cumple con los requisitos ASTM D6222 Tipo 1. También disponible en FR.

BASE DE LA ANTORCHA APP PREMIER (2 mm, 200 ft² de cobertura por rollo) Lámina de base de membrana de betún modificada por APP, reforzada con una alfombra de fibra de vidrio, saturada y recubierta con un compuesto asfáltico polimerizado, y presenta excepcionales características de impermeabilización y resistencia a la intemperie. Las superficies superior e inferior están rematadas con una película de poliuretano. Cumple con los requisitos ASTM D6509 Tipo 1.

G2 BASE (50 Mil, 315 ft² de cobertura por rollo) Una alfombra de fibra de vidrio recubierta con una mezcla de asfalto oxidado, que proporciona mejores características de envejecimiento y envejecimiento. La base G2 está diseñada como una lámina base para aplicaciones de cubiertas construidas y modificadas. Proporciona una gran resistencia para desgarrar y atravesar el terreno. Cumple o supera la norma ASTM D4601.

BASE CLAVO (2 mm, 200 pies² de cobertura por rollo) Membrana de betún modificada de poliéster premium reforzada y ignífuga, fabricada para cumplir con los requisitos más estrictos de la industria y la normativa. Fabricado con un compuesto de asfalto modificado de estireno butadieno estireno (SBS) que presenta propiedades excepcionales de impermeabilización y desgaste. Terminado con una película de poliolefina con líneas de lay impresas en la superficie superior. Cumple con ASTM D6163 Tipo 1, Grado S.



Mod Bit

MEMBRANAS AUTOADHERENTES

LÁMINA DE TAPA SA-SBS (3,3 mm, 100 ft² de cobertura por rollo) Una membrana de betún modificada reforzada con poliéster de alta calidad, fabricada para cumplir con los requisitos más estrictos de la industria y el código. Fabricado con tecnología avanzada de doble compuesto, en la que la membrana consiste en un compuesto de asfalto modificado con estireno-butadieno (SBS) en la parte superior y un compuesto adhesivo sensible a la presión en la parte inferior. El adhesivo está cubierto con un forro de liberación dividida. Terminado con gránulos en la superficie superior, excepto en el borde de orilla y el regazo final, que no tienen gránulos. También se utiliza como membrana de impermeabilización en todas las especificaciones aplicables. Cumple con ASTM D6164 Tipo 1, Grado G (granular) / ASTM D1970. También disponible en FR.

LÁMINA DE CONDENSACIÓN SA-APP (3,3 mm, 100 ft² de cobertura por rollo) Membrana de betún modificada reforzada con poliéster premium fabricada para cumplir con los requisitos más estrictos de la industria y la normativa. Fabricado con tecnología avanzada de doble compuesto, en la que la membrana consiste en un compuesto asfáltico modificado con polipropileno atáctico (APP) en la parte superior y un compuesto adhesivo sensible a la presión en la parte inferior. El adhesivo está cubierto con un forro de liberación dividida. Terminado con gránulos en la superficie superior, excepto en el borde de la orla y la solapa final, que no tienen granulos. También se utiliza como membrana de impermeabilización en todas las especificaciones aplicables. Cumple con ASTM D6222 Tipo 1, Grado G (granular) / ASTM D1970. También disponible en FR.

LÁMINA BASE SA (2 mm, 200 ft² de cobertura por rollo) Una membrana de betún modificada de calidad reforzada con poliéster y ignífuga, fabricada para cumplir con los requisitos más estrictos de la industria y la normativa. Fabricado con tecnología avanzada de doble compuesto, en la que la membrana consiste en un compuesto de asfalto modificado con estireno-butadieno (SBS) en la parte superior y un compuesto adhesivo sensible a la presión en la parte inferior. El adhesivo está cubierto con un forro de liberación dividida. Terminado con una película de poliolefina con líneas de lay impresas en la superficie superior. Cumple con ASTM D6163 Tipo 1, Grado S (suave) / ASTM D1970. También disponible en FR.

Para funcionar correctamente, las membranas autoadherentes MuleHide requieren una temperatura mínima de aplicación de 40°F y una temperatura de crecimiento durante 48 horas continuas.



MEMBRANAS DE BETÓN MODIFICADAS

SELECCIÓN DE COLOR DE LA HOJA DE GORRA:



Blanco



Negro



Weatherwood



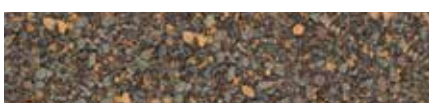
Buff



Castaña



Roble



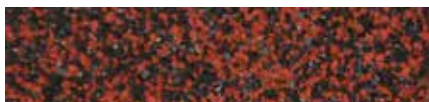
Mezcla de brezo



Gris Slate



Pine Green



Mezcla Roja



KoolCap®

Nombre del producto	Descripción	Cobertura	Peso	Cartón
HOJAS BASE				
Hoja base SA	Lámina base SBS autoadhesiva intercalada con la superficie de la película de poliolefina y la alfombra de fibra de vidrio ASTM D6163 Tipo I, grado S / D1970	200 pies ²	95 libras.	2 Sq. Roll
Hoja base SA FR	Lámina base autoadhesiva SBS ignífuga intercalada con alfombra de fibra de vidrio superficial de película de poliolefina ASTM D6163 Tipo I, grado S / D1970	200 pies ²	94 libras.	2 Sq. Roll
Base de clavos	Lámina base SBS Polifilm Parte superior de arena Fondo Tapete de fibra de vidrio ASTM D6163 Tipo I	200 pies ²	106 libras.	2 Sq. Roll
APP Torch Base Premier	Esterilla de fibra de vidrio saturada y recubierta con un compuesto de asfalto polimerizado ASTM D6509 Tipo I	200 pies ²	90 libras.	2 Sq. Roll
Base/Tapa de la antorcha APP S	Refuerzo de poliéster construido con resinas de polipropileno Atactic Premium ASTM D6222 Tipo I	200 pies ²	90 libras.	2 Sq. Roll
G2 Base	Esterilla de fibra de vidrio recubierta con asfalto oxidado ASTM D4601 Tipo II	300 pies ²	82 libras.	3 Sq. Roll
HOJAS DE TAPA PARA SOPLETE				
APP Torch G Premier	ASTM D6222 Tipo I	100 pies ²	110 libras.	1 Sq. Roll
APP Torch G FR Premier	ASTM D6222 Tipo I, Grado G	100 pies	110 libras.	1 Sq. Roll
APP Torch S Premier	Superficie no granular (lisa) de APP ASTM D6222 Tipo I, Grado S	100 pies ²	89 libras.	1 Sq. Roll
App Torch G KoolCap®	ASTM D6222 Tipo I, Grado G	100 pies ²	110 libras.	1 Sq. Roll
ANTORCHA APP G FR KoolCap®	ASTM D6222 Tipo I, Grado G	100 pies ²	117 libras.	1 Sq. Roll
Antorcha APP G	Estera de poliéster no tejida para superficie granular APP ASTM D6222 Tipo I	100 pies ²	100 libras.	1 Sq. Roll
CHAPAS DE TAPA AUTOADHERENTES				
SA-APP Hoja de Cap	Estera de poliéster no tejida para superficie granular APP ASTM D6222 Tipo I, Grado G / D1970	100 pies ²	89 libras.	1 Sq. Roll
SA-APP Hoja de Sombrero FR	APP Tapete de poliéster no tejido granular ignífugo ASTM D6222 Tipo I, grado G / D1970	100 pies ²	89 libras.	1 Sq. Roll
SA-SBS Hoja de Cap	Tapete de fibra de vidrio no tejida para superficie granular SBS ASTM D6164 Tipo I, Grado G / D1970	100 pies ²	84 libras.	1 Sq. Roll
SA-SBS Hoja de Sombrero FR	Tapete granular de fibra de vidrio no tejida de SBS Tarima ASTM D6164 Tipo I, grado G / D1970	100 pies ²	84 libras.	1 Sq. Roll
SA-APP KoolCap®	Esterilla de poliéster no tejida APP ASTM D6222 Tipo I	100 pies ²	90 libras.	1 Sq. Roll
SA-APP KoolCap® FR	Esterilla de poliéster no tejida ignífuga APP ASTM D6222 Tipo I	100 pies ²	90 libras.	1 Sq. Roll

ADHESIVOS Y SELLANTES DE BETÓN MODIFICADOS



RETOQUE DE KOOLCAP®

KoolCap® Touch Up es un recubrimiento altamente reflectante especialmente diseñado para usarse con nuestras membranas KoolCap® G. Es de color blanco brillante y está diseñado para ayudar a prolongar la vida útil y mejorar el rendimiento del sistema de cubiertas KoolCap®. KoolCap® Touch Up es un producto a base de agua y respetuoso con el medio ambiente.

Mod Bit

Código de producto	Descripción	Cobertura	Vida útil
09MHKCTU1	Retoques de KoolCap	500 pies cuadrados por lata	1,5 años



GRÁNULOS DE BITS MOD

Gránulos minerales de alta calidad utilizados en productos de membrana con superficie mineral. Las partículas resistentes, densas y recubiertas de cerámica son resistentes a la intemperie y a los rayos UV. Compuesto por un mineral similar al granito recubierto permanentemente con varios pigmentos para combinar con los productos MuleHide Mod Bit Cap Sheet.

Código de producto	Colores de los gránulos	Descripción
09MHGRWH	Blanco	Cubo de 5 galones
09MHGRBK	Negro	
09MHGRWW	Weatherwood	
09MHGRBU	Buff	
09MHGRCH	Castaña	
09MHGROA	Roble	
09MHGRHB	Mezcla de brezo	
09MHGRSL	Gris Slate	
09MHGRPG	Pine Green	
09MHGRRB	Mezcla Roja	
09MHGRGR	Verde (Pedido Especial)	
09MHGRRD	Rojo (Pedido Especial)	



121 ASPHALT PRIMER

Un imprimador de asfáltico penetrante de uso general utilizado para promover la adhesión antes de

aplicación de sistemas de membranas con fregado en caliente, en frío y autoadhesivos, así como cementos para techos, mástiles y adhesivos a base de asfalto.

Aprobado por el condado de Miami Dade. Cumple con ASTM D41.

Código de producto	Descripción	Cobertura	Vida útil
16MH12114	Lata de 14 oz (30/caja)	30 pies cuadrados, por lata	2 años
16MH1215	Cubo de 5 galones	1 galón por 100 pies cuadrados, ft.	
16MH12150	Tambor de 50 galones		



ADHESIVO DE BROCA MOD 420 - GRADO PINCEL

Una formulación de selección de grado cepillo para su uso como agente de unión aplicada en frío para láminas base de betún modificadas por SBS y chapas de tapa de betún modificada por SBS.

Aprobado por el condado de Miami Dade. Cumple con ASTM D3019.

Mod Bit

Código de producto	Descripción	Cobertura	Vida útil
16MH4205	Grado de cepillo de 5 galones	1-1,5 galones por cuadrado.	18 meses



ADHESIVO DE BROCA MOD 421 - GRADO PALETA

Una formulación de alta calidad para paleta para su uso como agente de unión aplicado en frío para sistemas de techos de betún modificados por SBS. Su consistencia pesada y de calidad de paleta hace que este producto sea ideal para detalles de tapajuntas, fijación de membranas a pendientes pronunciadas y paredes de parapeto, y una variedad de reparaciones de impermeabilización, especialmente en juntas móviles donde su flexibilidad y elasticidad lo hacen superior a los cementos plásticos estándar. Además, la formulación no es destructiva para las membranas de cubiertas a base de asfalto.

Mod bit
Cumpl

Código de producto	Descripción	Cobertura	Vida útil
16MH4213	Grado de paleta de 3 galones	8 galones por cuadrado.	2 años
16MH4215	Calidad para paletas de 5 galones		



ADHESIVO DE CONTACTO DE UNIÓN VERTICAL SA

Un adhesivo de contacto de baja presión en COV, de secado rápido, a base de disolventes y de alta adherencia, formulado específicamente para promover la máxima adhesión de membranas autoadherentes en aplicaciones en las que la adhesión es más complicada.

Mod Bit

Código de producto	Descripción	Cobertura	Vida útil
08MHSABV5	Cubo de 5 galones	250-425 pies 2 por galón estadounidense	24 meses

ACCESORIOS MULTISISTEMA - SUJETADORES/PLACAS/MANUBRIOS



DESMORONADOS CON EHD

El sujetador EHD (#15) está diseñado para su fijación en solapón a acero corrugado (18 – 22 ga.) y sustratos de madera en conjuntos de techos con mayor elevación del viento. Cuenta con un punto autotaladrante #2 de doble canaleta y un diseño exclusivo de rosca de entrada cónica, penetrando el acero rápidamente y ofreciendo una excepcional resistencia hacia atrás.

Código de producto	Tamaño	Cartón	Peso
08MHXH114	1-1/4"	1000	14,4 libras.
08MHXH2	2"	1000	21,3 libras.
08MHXH3	3"	1000	28,6 libras.
08MHXH4	4"	1000	37,7 libras.
08MHXH5	5"	1000	46,4 libras.
08MHXH6	6"	500	28,2 libras.
08MHXH7	7"	500	32,7 libras.
08MHXH8	8"	500	38,1 libras.
08MHXH92	9"	250	43,2 libras.
08MHXH102	10"	250	23,2 libras.
08MHXH112	11"	250	25,3 libras.
08MHXH122	12"	250	28,6 libras.
08MHXH14	14"	250	33,2 libras.
08MHXH16	16"	250	37,9 libras.
08MHXH18	18"	250	42,5 libras.
08MHXH20	20"	250	46,7 libras.
08MHXH22	22"	250	51,7 libras.
08MHXH24	24"	250	56,4 libras.



AP BAR

TB-75

TB-90

TB-125

RD-100

BAR MULTIUSOS

La barra multiuso está diseñada para usarse como barra de anclaje para la fijación de membranas EPDM MuleHide. Puede instalarse en la junta de campo como barra de listón y usarse en

La base de los bordillos, los muros de parapeto y el ángulo cambia como barra de ancla. También puede usarse con cualquier membrana MuleHide monocapa como barra de terminación. Consulte los manuales de una sola capa de MuleHide para instrucciones específicas de uso e instalación.

Código de producto	Descripción	Tamaño/Caja	Peso
08MHAP10	BAR MULTIUSOS	10 LF por pieza 50 / tubo	49 libras.
08MHTB75	BARRA DE TERMINACIÓN TB-75	10 LF por pieza 50 / tubo	
08MHTB90	BARRA DE TERMINACIÓN TB-90	10 LF por pieza 50 / tubo	
08MHTB125	BARRA DE TERMINACIÓN TB-125	10 LF por pieza 50 / tubo	
08MHRD100	BARRA DE DRENAJE DE RETENCIÓN RD-100	10 LF por pieza, 10 / tubo	42 libras.



DESMORONADOS DE HP

El Sujetador HDP (#14) está diseñado para asegurar aislamiento, tablas, láminas base y sistemas de membrana de tejado monocapa a sustratos de acero corrugado (16 - 22 ga.), madera y hormigón. Cuenta con un punto autotaladrante #2 de doble canaleta y un diseño exclusivo de rosca de entrada cónica, penetrando el acero rápidamente y ofreciendo una excepcional resistencia hacia atrás.

Código de producto	Tamaño	Cartón	Peso
08MHHD112	1-1/2"	1000	12,9 libras.
08MHHD2	2"	1000	15,5 libras.
08MHHD212	2-1/2"	1000	19,4 libras.
08MHHD3	3"	1000	23,7 libras.
08MHHD312	3-1/2"	1000	28,7 libras.
08MHHD4	4"	1000	30,9 libras.
08MHHD412	4-1/2"	1000	33,6 libras.
08MHHD5	5"	1000	37,3 libras.
08MHHD512	5-1/2"	1000	40,8 libras.
08MHHD6	6"	1000	44 libras.
08MHHD7	7"	500	25,9 libras.
08MHHD8	8"	500	29,7 libras.
08MHHD925	9"	250	32,9 libras.
08MHHD1025	10"	250	36,7 libras.
08MHHD1125	11"	250	41,4 libras.
08MHHD1225	12"	250	43,5 libras.



FIJADORES DE PUNTOS DE PERFORACIÓN

Los sujetadores de punto de perforación (#12) están diseñados específicamente para asegurar aislamiento, tapas y láminas base a acero corrugado (16 – 22 ga.) y sustratos de madera. Cuenta con un punto autotaladrante #2 de doble canaleta y un diseño exclusivo de rosca de entrada cónica, penetrando el acero rápidamente y ofreciendo una excepcional resistencia hacia atrás. Disponible con la cabeza #3 Phillips.

Código de producto	Tamaño	Cartón	Peso
08MHDP158	1-5/8"	1000	11,8 libras.
08MHDP214	2-1/4"	1000	16,2 libras.
08MHDP3	3"	1000	21 libras.
08MHDP44	4"	1000	26 libras.
08MHDP5	5"	1000	31,5 libras.
08MHDP6	6"	1000	37,1 libras.
08MHDP75	7"	500	20,9 libras.
08MHDP85	8"	500	23,9 libras.



TL FASTENER

El fijador TL está diseñado para fijar mecánicamente paneles rígidos de aislamiento y membrana monocapa a cubiertas de tejados aislantes de cemento estructural, fibra, yeso y hormigón aislante ligero. Presenta un perfil de rosca alta con un diámetro de raíz afilado y punta afilada. Su diseño único le permite penetrar la cubierta del techo y compactar progresivamente el material base, creando una sujeción más fuerte en materiales débiles. Se usa junto con la placa de costura TL de 2" y la placa de aislamiento TL de 3".

Código de producto	Tamaño	Cartón	Peso
08MHTL2	2"	500	12 libras.
08MHTL212	2-1/2"	500	13 libras.
08MHTL3	3"	500	15 libras.
08MHTL312	3-1/2"	500	16 libras.
08MHTL4	4"	500	19 libras.
08MHTL412	4-1/2"	500	21 libras.
08MHTL5	5"	500	23 libras.
08MHTL512	5-1/2"	500	25 libras.
08MHTL6	6"	500	26 libras.
08MHTL612	6-1/2"	500	28 libras.
08MHTL7	7"	250	15 libras.
08MHTL8	8"	250	17 libras.
08MHTL9	9"	250	20 libras.
08MHTL10	10"	250	22 libras.

Matrículas TL

Código de producto	Tamaño	Cartón	Peso
08MHTLP3	AISLAMIENTO DE 3"	500	14 libras.
08MHTLP2	COSTURA de 2"	1000	17 libras.



PUNTO DE PERFORACIÓN PFC PURLIN

El punto de perforación PFC Purlin (#12) es un sujetador auto perforante diseñado para

Fijar la membrana de un solo capo de cubierta a las volutas de acero estructural (de 16 ga. a 3/16") en aplicaciones de recuperación de tejados metálicos de junta vertical. El punto piloto especialmente diseñado de 3/4" de largo evita que el panel metálico existente del techo levante las roscas durante la operación de perforación, reduciendo así el desgaste y la rotura de la punta.

Código de producto	Tamaño	Cartón	Peso
08MHPUP138	1-3/8"	2500	27,8 libras.
08MHPUP234	2-3/4"	1000	20,4 libras.
08MHPUP334	3-3/4"	1000	27,4 libras.
08MHPUP434	4-3/4"	1000	36,5 libras.
08MHPUP534	5-3/4"	1000	41,8 libras.
08MHPUP634	6-3/4"	1000	49,3 libras.
08MHPUP734	7-3/4"	500	28,1 libras.
08MHPUP834	8-3/4"	500	31,7 libras.



PLACA DE UNIÓN DE 2,4"

Una placa metálica redonda recubierta de Galvalume con (14) anclajes con púas y costillas de refuerzo para una mejor resistencia al levantamiento por viento. Diseñado para la fijación mecánica de membranas reforzadas con EPDM, PVC y TPO reforzadas con MuleHide. Las placas de costura de 2,4" también pueden usarse con sujetadores MuleHide HDP, fijadores EHD y tiras reforzadas de 6" RMS o 6" de ancho y 10" de ancho.™



Código de producto	Tamaño	Cartón	Peso
08MHBSP241	PLACA DE UNIÓN DE 2,4"	1000	52 libras.

PLACA DE AISLAMIENTO DE 3"

Las placas aislantes de 3" son placas metálicas redondas recubiertas de Galvalume con costillas de refuerzo para una resistencia superior al levantamiento por viento. Diseñado específicamente para la fijación mecánica de paneles aislantes MuleHide Poly ISO y otros paneles de aislamiento/cubierta aprobados por FM.



Código de producto	Tamaño	Cartón	Peso
08MHGLV3	AISLAMIENTO DE 3"	1000	34 libras.

FIJADOR LWG DE ROSCA PROFUNDA

Los sujetadores LWG están diseñados para asegurar aislamiento, tablas de cobertura y láminas base a hormigón aislante ligero (LWIC) y plataformas de yeso. El cierre LWG cuenta con un diseño exclusivo de rosca diseñado para un excepcional desmontable. Cuando se utiliza junto con la placa metálica LWG de 3", se pueden instalar varios sujetadores para lograr el mínimo de desmontable requerido.

Código de producto	Tamaño	Cartón	Peso
08MHLWG214	2-1/4"	1000	19 libras.
08MHLWG314	3-1/4"	1000	20 libras.
08MHLWG414	4-1/4"	1000	33 libras.

Placa LWG

Código de producto	Tamaño	Cartón	Peso
08MHLWGPL3	3"	1000	34 libras.



ACCESORIOS MULTISISTEMA - SUJETADORES/PLACAS/MANUBRIOS



SISTEMA DE FIJADORES PREENSAMBLADOS

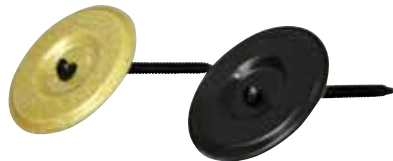
El Sistema de Fijadores Preensamblado ofrece una "solución de sistema" sencilla, económica y ergonómica para aumentar la productividad en la fijación mecánica de los paneles aislantes del tejado. El sistema incluye un fijador de punto de perforación preensamblado (#12) con cabeza Phillips y una placa Galvalume de 3" o un punto de fijación de punto de perforación (#12) y una placa Galvalume empotrada de 3", una herramienta de ajuste magnético, una herramienta eléctrica de 29" y una bolsa de sujetador de lona.

Código de producto	Tamaño	Cartón	Peso
08MHPAD158	1-5/8"	250	16 libras.
08MHPAD214	2-1/4"	250	17 libras.
08MHPAD3	3"	250	17 libras.
08MHPAD4	4"	250	18 libras.
08MHPAD5	5"	250	22 libras.
08MHPAD6	6"	250	23 libras.
08MHPAD7	7"	200	15 libras.
08MHPAD8	8"	200	17 libras.

BARRAS DE TERMINACIÓN DE ACERO INOXIDABLE

La barra multiuso está diseñada para usarse como barra de anclaje para la fijación de membranas EPDM MuleHide. Puede instalarse en la junta del campo como barra de listón y usarse en la base de bordillos, muros de parapeto y cambios de ángulo como barra de anclaje. También puede usarse con cualquier membrana MuleHide monocapa como barra de terminación. Consulte los Manuales de MuleHide de Capa Única para instrucciones específicas de uso e instalación.

Código de producto	Descripción	Tamaño/Caja	Peso
08MHSTB75	BARRA DE ACERO INOXIDABLE TB-75	10 LF por pieza, 20 / tubo	98 libras.
08MHSTB125	BARRA DE ACERO INOXIDABLE TB-125	10 LF por pieza, 20 / tubo	49 libras.



PLACAS DE SOLDADURA POR INDUCCIÓN

Las placas de soldadura por inducción para TPO o placa de fijación de PVC están diseñadas para fijar la membrana del tejado desde la parte inferior usando el RhinoBond

Herramienta de soldadura por inducción.

Código de producto	Tamaño	Cartón	Peso	Color
08MHPIWPL3	PVC de 3" - Soldadura por inducción	500	37 libras.	Blanco
08MHTIWPL3	TPO de 3" - Soldadura por inducción	500	37 libras.	Bronce
08MHRBPP3	PVC de 3" - RhinoBond	500	37 libras.	Negro
08MHRBTP3	TPO de 3" - RhinoBond	500	37 libras.	Oro



#14 SUJETADORES DE ACERO INOXIDABLE BIMETÁLICO DE ALTA RESISTENCIA

Los sujetadores #14 HD son un "fijador multiusos" ideal para usarse en acero, hormigón estructural y cubiertas de madera para aislamiento o fijación de solapas. Permite una penetración mínima de 1" a través de la parte inferior de las plataformas de acero y un mínimo de 1" de incrustación en tablas de madera.

Código de producto	Tamaño	Cartón	Peso
08MHSTS112	1-1/2"	1000	12 libras.
08MHSTS2	2"	1000	15,2 libras.
08MHSTS3	3"	1000	22,7 libras.
08MHSTS4	4"	1000	29,6 libras.
08MHSTS5	5"	1000	36,4 libras.
08MHSTS6	6"	1000	43,6 libras.
08MHSTS75	7"	500	25,5 libras.
08MHSTS85	8"	500	28,3 libras.
08MHSTS102	10"	250	35,2 libras.
08MHSTS122	12"	250	43,8 libras.



SUJETADORES DE CLAVO TRU-SPIKE

Un ancla de una sola pieza, resistente a las vibraciones, diseñada para fijar aislamiento, cubierta monocapa, madera y acero a las cubiertas y paredes de hormigón estructural. Con una configuración en forma de "S" en el extremo de trabajo para crear un mecanismo de expansión, ofrece una solución rápida y fiable de fijación para aplicaciones en tejados sobre superficies estructurales de hormigón.

Código de producto	Tamaño	Cartón	Peso
08MHTS114	1-1/4"	500	13 libras.
08MHTS112	1-1/2"	500	14 libras.
08MHTS2	2"	500	16 libras.
08MHTS212	2-1/2"	500	19 libras.
08MHTS3	3"	500	21 libras.
08MHTS312	3-1/2"	500	24 libras.
08MHTS4	4"	500	26 libras.
08MHTS412	4-1/2"	500	32 libras.
08MHTS5	5"	500	34 libras.
08MHTS512	5-1/2"	500	38 libras.
08MHTS6	6"	250	22 libras.
08MHTS612	6-1/2"	250	23 libras.
08MHTS7	7"	250	24 libras.
08MHTS712	7-1/2"	250	26 libras.
08MHTS8	8"	250	27 libras.
08MHTS9	9"	250	31 libras.
08MHTS10	10"	250	34 libras.
08MHTS11	11"	100	14,8 libras.
08MHTS12	12"	100	16 libras.
08MHTS13	13"	100	17,6 libras.
08MHTS14	14"	100	19 libras.
08MHTS15	15"	100	19 libras.
08MHTS16	16"	100	19 libras.

ACCESORIOS MULTISISTEMA - HELIX MAX DE BAJA ALTURA



ADHESIVO HELIX MAX DE BAJA ALTURA

Helix Max Low-Rise Adhesive es un adhesivo de poliuretano de dos componentes, libre de COV y de calidad construcción, diseñado para adherir aislamientos aprobados de tejados y membranas Fleece Back (TPO, PVC o PVC KEE) a una variedad de sustratos.



CARTUCHOS

Código de producto	Descripción	Cobertura	Cartón	Peso
08MHMDCC4	Doble cartucho	Cuenta de 4" = 1-2 escuadrados de 6" = 2-3 escuadrados de 12" = 4-6 cuadrados	4 por ctn con 5 propinas	20 libras.

Incluido en la caja: 5 puntas estáticas para mezclar

TANQUES Y ACCESORIOS



Código de producto	Descripción	Cobertura	Cartón	Peso
08MHMTNKA	Depósito adhesivo de baja altura Parte A	Cuenta de 4" = cuenta de 11-13 cuadrados de 6" = cuenta de 17-19 pulgadas cuadradas = 35-37 de pulgadas cuadradas	1 por ctn con montaje de cañón y 10 puntas	59 libras.
08MHMTNKB	Depósito adhesivo de baja altura Parte B		1 por ctn	57 libras.
08MHMTKNT	Puntas para la boquilla del tanque	NA	10 por ctn	3 libras.
08MHMTKET	Puntas de extensión de la boquilla del depósito de 14"			4 libras.
08MHMTKGH	Cañón de reemplazo de tanques y manguera de 25'			1 por ctn

Incluida en la Parte A está lo siguiente: conjunto manguera/cañón de 25', 10 puntas estáticas para mezclar tanques, 10 tubos de extensión, vaselina y una llave inglesa.

JARRAS



Código de producto	Descripción	Cobertura	Cartón	Peso
08MHMPA5	Jarra adhesiva de baja altura de 5 galones - Parte A	Cuenta de 4" = 6,7-9 cuadrados 6" Cuenta = 10-12,5 Cuenta cuadrada = 17,5-25 pi²	1 cada una	51 libras.
08MHMPB5	Jarra adhesiva de baja altura de 5 galones - Parte B			44 libras.

BATERÍA



Código de producto	Descripción	Cobertura	Cartón	Peso
08MHMPA15	Tambor adhesivo de baja altura de 15 galones Parte A	Cuenta de 4" = 21-27 cuadrados 6" = 30-45 pulgadas cuadradas = 60-75 pi²	1 cada una	150 libras.
08MHMPB15	Tambor adhesivo de baja altura de 15 galones - Parte B			135 libras.
08MHMPA50	Tambor adhesivo de baja altura de 50 galones - Parte A	Cuenta de 4" = 67-90 cuadrados 6" = 100-150 cuadrados de 12" = 200-250 cuadrados		540 libras.
08MHMPB50	Tambor adhesivo de baja altura de 50 galones - Parte B			513 libras.

ACCESORIOS

Código de producto	Descripción	Cobertura	Cartón	Peso
08MHSSMT	Puntas de mezcla estática	1	20 por ctn	3 libras.

Estas puntas se utilizan con cartuchos y todos los contenedores a granel de Helix Max.

ACCESORIOS MULTISISTEMA - HÉLICE DE BAJA ALTURA

ADHESIVO HÉLICE DE BAJA ALTURA

Helix Low-Rise Adhesive es un adhesivo de poliuretano de dos componentes, de baja altura y grado construcción, diseñado para adherir aislamientos de tejados, tablas de cobertura y membranas monocapa con respaldo de forro polar a sustratos aceptables tanto en aplicaciones de construcción nueva como de recuperación. El adhesivo Helix Low-Rise se aplica en cuentas continuas para la fijación de tableros y aislamiento, o en cubiertas de capa de salpicaduras, o en cuentas continuas para la fijación de membranas traseras de forro polar.



CARTUCHOS

Código de producto	Descripción	Cobertura (SqFt)	Cartón	Peso
08MHHLRACC	Kit de cartuchos adhesivos de baja altura	Cuenta de 4" = 165 Cuenta de 6" = 250 Cuenta de 12" = 500	4 por ctn con 6 propinas	18 libras
08MHHLRACT	Puntas de mezcla estática	NA	10 por bolsa	1 libra.



TANQUES Y ACCESORIOS

Código de producto	Descripción	Cobertura (SqFt)	Cartón	Peso
08MHHLTNKA	Tanque adhesivo para cubiertas - Parte A	Cuenta de 4" = 1.665 Cuenta de 6" = 1.750 Cuenta de 12" = 3.500	Vendido en parejas (1) Tanque de la Parte A con conjunto de cañón/manguera, kit de accesorios, pajitas y (1) Tanque de la Parte B	55 libras
08MHHLTNKB	Tanque adhesivo para cubiertas - Parte B		59 libras	
08MHHLRATG	Montaje de cañón con manguera de 25'	NA	1 Caja	NA
08MHHLRATT	10 mezcladores estáticos, 10 puntas para la tapa de ducha, paquete de vaselina, 1 colector push-to-connect, 1 válvula Nox, hoja de instrucciones		1 bolsa	NA



TAMBORES DE 15 Y 50 GALONES

Código de producto	Descripción	Cobertura (SqFt)	Cartón	Peso
08MHHLRAPA	Tambor adhesivo de baja altura de 15 galones, Parte A	Cuenta de 4" = 3.000 Cuenta de 6" = 4.500 Cuenta de 12" = 7.500	Vendido en parejas (1) Parte A Tambor	275 libras.
08MHHLRAPB	Tambor adhesivo de baja altura de 15 galones, Parte B			
08MHHLRADA	Tambor adhesivo de baja altura de 50 galones, Parte A	Cuenta de 4" = 10.000 Cuenta de 6" = 15.000 Cuenta de 12" = 25.000	(1) Tambor de la Parte B	991 libras.
08MHHLRADB	Tambor adhesivo de baja altura de 50 galones, Parte B			



La bomba adhesiva TAP y sus componentes accesorios no se venden en MuleHide. Para más información o apoyo sobre la bomba adhesiva TAP o sus componentes accesorios, contacte con Hapco Inc. @Hapcoinc.com

Equipo de bomba adhesiva TAP como se muestra con tambores adhesivos Helix de 15 galones

ACCESORIOS MULTISISTEMA - DESAGÜES DE TEJADO

NUEVOS DESAGÜES DE TEJADO



- La parte inferior del anillo de sujeción está acanalada y grabada para ayudar a asegurar la membrana al anillo de drenaje
- Fuerza de diseño al drenaje, restringiendo los efectos de remolino del flujo de agua
- Aumentar el flujo de agua con anillos elevados del colador
- Maximizar el drenaje: Anillo de sujeción de aluminio recubierto de epoxi de alta resistencia – 1-1/4" de alto con 12 vieiras y agujeros de filtración en la parte inferior
- Cumple y supera los estándares de fontanería ANSI, ASEE, PDI e IAPMO
- Acoplamiento flexible de goma conectado a tubería de PVC o hierro fundido
- La abrazadera de aluminio en la cubierta inferior se fija y drena de forma segura a la cubierta

KIT DE DRENAJE DE TEJADO DE PVC (PARA NUEVA INSTALACIÓN)

Código de producto	Descripción	Diámetro de brida.	Tipo de filtro	Colador de día.	Peso
17MHPNDK3	PVC de 3"	10"	Plástico	10"	8 libras.
17MHPNDK4	PVC de 4"				
17MHPNDK5	PVC de 5"				
17MHPNDK6	PVC de 6"	15"		12"	27 libras.



KIT DE DRENAJE DE TEJADO DE HIERRO FUNDIDO (PARA NUEVA INSTALACIÓN)

Código de producto	Descripción	Diámetro de brida.	Tipo de filtro	Colador de día.	Peso
17MHCINDK3	Hierro fundido de 3"	10"	Plástico	10"	14 libras.
17MHCINDK4	Hierro fundido de 4"				16 libras.
17MHCINDK5	Hierro fundido de 5"				32 libras.
17MHCINDK6	Hierro fundido de 6"	15"		12"	34 libras.
17MHCINDK8	Hierro fundido de 8"				
17MHCINDK0	Hierro fundido de 10"				

DESAGÜES DE TEJADO DE REMODELACIÓN

- Cumple y supera el ANSI/SPRI RD1 para el caudal de agua
- La parte inferior del anillo de sujeción está acanalada y grabada para ayudar a asegurar la membrana al anillo de drenaje
- Fuerza de diseño al drenaje, restringiendo los efectos de remolino del flujo de agua
- Aumentar el flujo de agua con anillos elevados del colador
- Gran diámetro de montante aumenta la resistencia del hardware
- Las opciones de bridas recubiertas de TPO y PVC ofrecen una solución rentable para los contratistas que prefieren soldar térmicamente a la brida

DESAGÜE DE COBRE CON CINTA SELLANTE



Código de producto	Descripción	Peso	Diámetro de brida.	Longitud de salida	Tipo de filtro	Colador de día.
17MHRD2T	Cobre de 2"	6 libras.	14"	9"	Plástico	10"
17MHRD2TC	Cobre de 2" - Brida recubierta de TPO					
17MHRD2PB	Brida de cobre de 2" recubierta de PVC					
17MHRD2AB	Brida de cobre de 2" - recubierta de asfalto					
17MHRD3T	Cobre de 3"					
17MHRD3TC	Brida recubierta de TPO de cobre de 3"					
17MHRD3PB	Brida de cobre de 3" recubierta de PVC	7 libras.	14"	9"	Plástico	10"
17MHRD3AB	Brida de cobre de 3" - recubierta de asfalto					
17MHRD4T	Cobre de 4"					
17MHRD4TC	Brida recubierta de TPO de cobre de 4"					
17MHRD4PB	Brida de cobre de 4" - recubierta de PVC					
17MHRD4AB	Brida de cobre de 4" - recubierta de asfalto					
17MHRD5T	5" de cobre	9 libras.	14"	9"	Plástico	10"
17MHRD5TC	Cobre de 5" - Brida recubierta de TPO					
17MHRD5PB	Brida de cobre de 5" recubierta de PVC					
17MHRD5AB	Brida de cobre de 5" - recubierta de asfalto					
17MHRD6T	Cobre de 6"					
17MHRD6TC	Brida recubierta de TPO de cobre de 6"					
17MHRD6PB	Brida de cobre de 6" recubierta de PVC	9 libras.	14"	9"	Plástico	10"
17MHRD6AB	Brida de cobre de 6" - recubierta de asfalto					

ACCESORIOS MULTISISTEMA - DESAGÜES DE TEJADO

DESAGÜE DE ALUMINADOR CON SELLO MAXXFLO (INCLUYE 1 HERRAMIENTA POR CAJA)

Código de producto	Descripción	Peso	Diámetro de brida.	Longitud de salida	Tipo de filtro	Colador de día.
17MHALRD3	Aluminio de 3"	10 libras.	16"	12"	Aluminio	10"
17MHALRD3T	Brida revestida de TPO de aluminio de 3"					
17MHALRD3P	Brida de aluminio de 3" recubierta de PVC					
17MHALRD3A	Brida de aluminio de 3" - recubierta de asfalto					
17MHALRD4	Aluminio de 4"	12 libras.				
17MHALRD4T	Aluminio de 4" - Brida recubierta de TPO					
17MHALRD4P	Brida de aluminio de 4" recubierta de PVC					
17MHALRD4A	Brida de aluminio de 4" - recubierta de asfalto					
17MHALRD5	Aluminio de 5"	14 libras.				
17MHALRD5T	Aluminio de 5" - Brida recubierta de TPO					
17MHALRD5P	Brida de aluminio de 5" - recubierta de PVC					
17MHALRD5A	Brida de aluminio de 5" - recubierta de asfalto					
17MHALRD6	Aluminio de 6"	14 libras.				
17MHALRD6T	Aluminio de 6" - Brida recubierta de TPO					
17MHALRD6P	Brida de aluminio de 6" - PVC recubierta					
17MHALRD6A	Brida de aluminio de 6" - recubierta de asfalto					
17MHALRD8	Aluminio de 8"	14 libras.				
17MHALRD8T	Aluminio de 8" - Brida recubierta de TPO					
17MHALRD8P	Brida de aluminio de 8" - recubierta de PVC					
17MHALRD8A	Brida de aluminio de 8" - recubierta de asfalto					

Nota: Una herramienta MAXXFLO se incluye en cada caja de aluminador. Se pueden adquirir herramientas adicionales llamando al Servicio de Atención al Cliente.



DESAGÜE DE ALUMINIO CON CINTA SELLANTE

Código de producto	Descripción	Peso	Diámetro de brida.	Longitud de salida	Tipo de filtro	Colador de día.
17MHARDT2	Aluminio de 2"	6 libras.	16"	12"	Plástico	10"
17MHARDT2T	Aluminio de 2" - Brida recubierta de TPO					
17MHARDT2P	Brida de aluminio de 2" recubierta de PVC					
17MHARDT2A	Brida de aluminio de 2" - recubierta de asfalto					
17MHARDT3	Aluminio de 3"					
17MHARDT3T	Brida revestida de TPO de aluminio de 3"					
17MHARDT3P	Brida de aluminio de 3" recubierta de PVC					
17MHARDT3A	Brida de aluminio de 3" - recubierta de asfalto					
17MHARDT4	Aluminio de 4"					
17MHARDT4T	Aluminio de 4" - Brida recubierta de TPO					
17MHARDT4P	Brida de aluminio de 4" recubierta de PVC					
17MHARDT4A	Brida de aluminio de 4" - recubierta de asfalto					
17MHARDT5	Aluminio de 5"					
17MHARDT5T	Aluminio de 5" - Brida recubierta de TPO					
17MHARDT5P	Brida de aluminio de 5" - recubierta de PVC					
17MHARDT5A	Brida de aluminio de 5" - recubierta de asfalto					
17MHARDT6	Aluminio de 6"					
17MHARDT6T	Aluminio de 6" - Brida recubierta de TPO					
17MHARDT6P	Brida de aluminio de 6" - PVC recubierta					
17MHARDT6A	Brida de aluminio de 6" - recubierta de asfalto					
17MHARDT8	Aluminio de 8"					
17MHARDT8T	Aluminio de 8" - Brida recubierta de TPO					
17MHARDT8P	Brida de aluminio de 8" - recubierta de PVC					
17MHARDT8A	Brida de aluminio de 8" - recubierta de asfalto					
17MHARDT0	Aluminio de 10"					
17MHARDT0T	Brida revestida de aluminio de 10" y TPO					
17MHARDT0P	Brida de aluminio de 10" recubierta de PVC					
17MHARDT0A	Brida de aluminio de 10" - recubierta de asfalto					



ACCESORIOS MULTISISTEMA - DESAGÜES DE TEJADO



DESAGÜE DE ALUMINIO CON CINTA SELLANTE Y COLADOR DE ALUMINIO

Código de producto	Descripción	Peso	Diámetro de brida.	Longitud de salida	Tipo de filtro	Colador de día.
17MHARDA2	Drenaje retro de 2" - Colador de aluminio	6 libras.	16"	12"	Aluminio	10"
17MHARDA2T	Drenaje retro de 2" - Colador de aluminio TPO					
17MHARDA2P	Desagüe retro de 2" - Colador de aluminio de PVC					
17MHARDA2A	Drenaje retro de 2" - Colador de aluminio asfáltico					
17MHARDA3	Drenaje retro de 3" - Colador de aluminio					
17MHARDA3T	Drenaje retro de 3" - Colador de aluminio TPO					
17MHARDA3P	Drenaje retro de 3" - Colador de aluminio de PVC					
17MHARDA3A	Desagüe retro de 3" - Colador de aluminio asfáltico					
17MHARDA4	Drenaje retro de 4" - Colador de aluminio					
17MHARDA4T	Drenaje retro de 4" - Colador de aluminio TPO					
17MHARDA4P	Drenaje retro de 4" - Colador de aluminio de PVC					
17MHARDA4A	Desagüe retro de 4" - Colador de aluminio asfáltico					
17MHARDA5	Aluminio 5" - Colador de aluminio					
17MHARDA5T	Aluminio de 5" - Filtro de aluminio TPO					
17MHARDA5P	Filtro de aluminio de 5" - PVC					
17MHARDA5A	Aluminio 5" - Filtro de aluminio asfáltico					
17MHARDA6	Aluminio de 6" - Colador de aluminio					
17MHARDA6T	Aluminio de 6" - Colador de aluminio TPO					
17MHARDA6P	Filtro de aluminio de 6" - PVC					
17MHARDA6A	Aluminio de 6" - Asfáltico Colador de aluminio					
17MHARDA8	Aluminio de 8" - Colador de aluminio					
17MHARDA8T	Aluminio de 8" - Filtro de aluminio TPO					
17MHARDA8P	Colador de aluminio de 8" - PVC					
17MHARDA8A	Aluminio de 8" - Filtro de aluminio asfáltico					

ACCESORIOS DE DESAGÜE

Código de producto	Descripción	Peso	Diámetro de brida.	Tipo de filtro	Colador de día.
17MHODI2	Inserto de desbordamiento de 2"	2 libras.	NA	Aluminio	NA
17MHODI4	Inserto de desbordamiento de drenaje de 4"				



ACCESORIOS MULTISISTEMA - AISLAMIENTO DEL TEJADO



POLI-ISO PLANO Y CÓNICO (4'X4', 4'X8' O 4'X12')

El aislamiento poliisocianurato MuleHide Poly ISO 1 TM (plano o cónico) es un núcleo de espuma de poliisocianurato de célula cerrada laminado a fieltro reforzado con fibra de vidrio (no asfaltada). Cuenta con un frontal de cristal con un lado claro y otro oscuro, lo que permite al instalador elegir en qué lado instalar para controlar los tiempos de apagado en aplicaciones completamente adheridas. Los aislamientos del producto son compatibles con todas las membranas y accesorios de MuleHide y están disponibles en densidades de 20 y 25 psi. Los paneles de aislamiento MuleHide Poly ISO pueden utilizarse para sistemas de cubierta de una capa con balaste, fijados mecánicamente y totalmente adheridos. El panel de aislamiento Poly ISO puede instalarse sobre terrazas y sustratos aprobados en nuevas construcciones, desmontajes y proyectos de recuperación (refit). Homologado para uso en conjuntos UL Clase A y FM Clase 1.



VIDRIO RECUBIERTO DE POLI-ISO FACER, PLANO Y CÓNICO (4'X4', 4'X8')

MuleHide Poly ISO 1-DWD o Poly ISO 2 CG es un panel rígido de aislamiento para el tejado compuesto por un núcleo de espuma de poliisocianurato de célula cerrada fabricado en línea con un aspecto de vidrio recubierto de alto rendimiento en ambos lados (CGF). Fabricado con un frontal de vidrio recubierto de alto rendimiento con un lado claro y otro oscuro, lo que permite al instalador elegir en qué lado instalar para controlar los tiempos de apagado en aplicaciones totalmente adheridas. Disponible en 20 psi y 25 psi.



POLY ISO 1-HD

MuleHide Poly ISO 1-HD es una placa aislante de poliisocianurato de alta densidad de 1/2" de grosor y 100 psi, diseñada específicamente para su uso como placa de cobertura. Consiste en un núcleo de espuma de poliisocianurato de celda cerrada laminado con fieltro de fibra de vidrio recubierto de alto rendimiento. MuleHide Poly ISO 1-HD está diseñado para usarse como tablero de cobertura sobre paneles aislantes de techos o membranas existentes. Compatible con sistemas de cubiertas de una sola capa (con balasta, fijadas mecánicamente y totalmente adheridas) y sistemas de tejados de betún modificados, en proyectos de construcción nueva, desmontaje y recuperación (retrofit). Adecuado para su uso con fijadores y placas aprobados, y adhesivo de espuma de baja altura. Poly ISO 1-HD puede alcanzar una resistencia al granizo FM de SH-1 con ciertas membranas.

Producto	Código de producto	Grosor	Tamaño	PCS/Unidad	Unidades/Camión
Poly ISO 1-HD	58MHHD0544	1/2"	4' x 4'	96	48
	58MHHD0548	1/2"	4' x 8'	45	24

ACCESORIOS MULTISISTEMA - TABLEROS DE CUBIERTA



STRUCTODEK® HD CON RECUBRIMIENTO ROJO IMPRIMADO

El recubrimiento rojo no imprimado por asfalto integrado en la superficie posee capacidades de adhesión superiores con la tecnología actual de membrana y adhesivos. El recubrimiento rojo imprimado no asfáltico es compatible con todas las membranas monocapa, incluyendo PVC, TPO y EPDM, así como con betún y BUR modificados, sin preocupación por la degradación prematura de la membrana, que a menudo se asocia con los productos de fibra recubierta con emulsión asfáltica. Además, el recubrimiento rojo imprimado, a diferencia de los productos recubiertos con emulsión asfáltica, ha demostrado ser compatible con adhesivos tradicionales de bajo contenido de COV y a base de agua, así como con muchos adhesivos de espuma.

Producto	Código de producto	Grosor	Tamaño	PCS/Unidad	Unidades/Camión
STRUCTODEK	56MHHD0144	1"	4' x 4'	90	4320
	56MHHD0148	1"	4' x 8'	90	2160
	56MHHD1244	1/2"	4' x 4'	90	4320
	56MHHD1248	1/2"	4' x 8'	90	2160

ACCESORIOS MULTISISTEMA - TABLEROS DE CUBIERTA



DENSDECK®

DensDeck® Prime Roof Board ha sido mejorado para ofrecer una mayor compatibilidad y un mayor rendimiento con adhesivos para cubiertas. Los refuerzos de alfombrillas faciales permiten aplicar adhesivos de forma más uniforme y constante. En pruebas adheridas con membrana monocapa, DensDeck® Prime mejorado demostró una unión media un 24% mejor que los productos originales al utilizar adhesivos a base de disolventes.

Producto	Código de producto	Grosor	Tamaño	PCS/Unidad	Unidades/Camión
DensDeck®	62MHDD1448	1/4"	4' x 8'	42	28-29
	62MHDD1248	1/2"	4' x 8'	30	24-25
	62MHDD5848	5/8"	4' x 8'	30	18-19
DensDeck® Prime	62MHDP1444	1/4"	4' x 4'	60	40-42
	62MHDP1448	1/4"	4' x 8'	42	28-29
	62MHDP1244	1/2"	4' x 4'	50	29-30
	62MHDP1248	1/2"	4' x 8'	30	24-25
	62MHDP5844	5/8"	4' x 4'	40	29-30
	62MHDP5848	5/8"	4' x 8'	30	18-19
DensDeck® ProFast Prime	62MHDF3848	3/8"	4' x 8'	36	24-25



SECUROCK®

El tablero de tejado de fibra de yeso es un tablero de alto rendimiento para techos destinado a sistemas de cubiertas de baja pendiente. Su composición única, reforzada con fibras y homogénea, proporciona al panel resistencia y resistencia al agua hasta el núcleo. Las tablas de techo Securock® proporcionan una unión excepcional y baja absorción en sistemas adheridos y, gracias a su composición homogénea, logran altas clasificaciones de levantamiento de cuerda sin riesgo de delaminación de la cara. Fabricados con un 97% de material reciclado, los paneles de tejado Securock® combinan un rendimiento superior con un diseño sostenible para todo tipo de sistemas de cubierta, incluyendo tejados monocapa, aplicados con fluidos, de espuma proyectada, metal y betún modificado.

Producto	Código de producto	Grosor	Tamaño	PCS/Unidad	Unidades/Camión
Securock	62MHSR1444	1/4"	4' x 4'	100	18
	62MHSR1448	1/4"	4' x 8'	50	18
	62MHSR3844	3/8"	4' x 4'	80	18
	62MHSR3848	3/8"	4' x 8'	40	18
	62MHSR1244	1/2"	4' x 4'	60	19
	62MHSR1248	1/2"	4' x 8'	30	19
	62MHSR5844	5/8"	4' x 4'	48	19
	62MHSR5848	5/8"	4' x 8'	24	19
Esterilla de vidrio recubierta Securock UltraLight	62MHSC1444	1/4***	4' x 4'	100	18
	62MHSC1448	1/4"	4' x 8'	50	18
	62MHSC1244	1/2***	4' x 4'	60	19
	62MHSC1248	1/2"	4' x 8'	30	19
Esterilla de vidrio Securock UltraLight	62MHSC5844	5/8***	4' x 4'	48	19
	62MHSC5848	5/8"	4' x 8'	24	19
	62MHSG1448	1/4"	4' x 8'	42	27
Esterilla de vidrio Securock UltraLight	62MHSG1248	1/2"	4' x 8'	30	24
	62MHSG5848	5/8"	4' x 8'	30	16
Parche de Hormigón de Securock	62MHSRCP50		Bolsa de 50 libras	1	

**Pedido especial mínimo 3 semanas de espera

ACCESORIOS MULTISISTEMA - BARRERA DE AIRE Y VAPOR








BARRERA DE AIRE Y VAPOR F5

Un compuesto de 40 Mil compuesto por 35 Mils de asfalto autoadherente laminado en una película de polipropileno tejida de 5 Mil. Un revestimiento de liberación siliconado de una sola pieza evita que el material se adhiera consigo mismo en el rollo y se puede retirar fácilmente para su instalación. La barrera de aire y vapor F5 está disponible en un rollo de 325 pies cuadrados con unas dimensiones de 39"x 100'. El grosor controlado en fábrica de la membrana garantiza propiedades de barrera uniformes, y la película de polipropileno tejida aumenta la resistencia y tiene una superficie antideslizante adecuada para la unión de capas posteriores.

Código de producto	Descripción	Cobertura	Cartón	Peso
09MHF5AVB1	Barrera de aire y vapor F5 de 39" x 100'	325 pies cuadrados.	1 por ctn	63 libras.

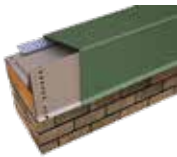


ACCESORIOS MULTISISTEMA - METAL DE BORDE

LÍNEA DE PRODUCTOS DE FASCIA	VERSIONES
 ECLIPSE EDGE	<ul style="list-style-type: none"> • Monocapa
 ECLIPSE EDGE MB	<ul style="list-style-type: none"> • Monocapa • Ensamblado o modificado
 PLACA DE CARTAS EXTENDIDAS DE ECLIPSE EDGE	<ul style="list-style-type: none"> • Monocapa • Ensamblado o modificado
 COMPRESIÓN DE DOS PIEZAS CON INSERCIÓN	<ul style="list-style-type: none"> • Monocapa, Snap-On • Monocapa, Crimp-On
 MB DE COMPRESIÓN SNAP-ON DE 2 PIEZAS	<ul style="list-style-type: none"> • Construido o modificado
 BANDA DE PORTADA DE 1-3/4"	<ul style="list-style-type: none"> • Formación
 BANDA DE PORTADA DE 4"	<ul style="list-style-type: none"> • 4"
 CONTRAFLASHEO	<ul style="list-style-type: none"> • Reglet de una sola pieza • Reglet de dos piezas • Montaje superficial de una sola pieza

LÍNEA DE PRODUCTOS DE FASCIA	VERSIONES
 FAJA EXTRUIDA	<ul style="list-style-type: none"> • Totalmente adherido o unido mecánicamente
 FASCIA EXTRUIDA MB	<ul style="list-style-type: none"> • Construido o modificado
 FASCIA EXTRUIDA EXTENDIDA	<ul style="list-style-type: none"> • Totalmente adherido o unido mecánicamente
 FASCIA EXTRUIDA EXTENDIDA MB	<ul style="list-style-type: none"> • Construido o modificado
 FASCIA EXTRUIDA DE GROSÁ VÍA	<ul style="list-style-type: none"> • Totalmente adherido o unido mecánicamente
 FASCIA EXTRUIDA DE VÍA GRUESA MB	<ul style="list-style-type: none"> • Construido o modificado
 FASCIA EXTRUIDA DE LA PRESA DE AGUA INCLINADA	<ul style="list-style-type: none"> • Galvanizado
 FASCIA EXTRUIDA INCLINED EXTENDED WATERDAM	<ul style="list-style-type: none"> • Galvanizado
 UNA FASCIA Y UNA FASCIA EXTENDIDA	<ul style="list-style-type: none"> • Totalmente adherido o unido mecánicamente

LÍNEA DE PRODUCTOS DE GOTEÓ	VERSIONES
 FILO DE GOTA	<ul style="list-style-type: none"> • Kynar • Flash-Thru
 FILO DE GOTA	<ul style="list-style-type: none"> • TPO o PVC recubierto
 BORDE DE GOTEÓ CON FALDÓN	<ul style="list-style-type: none"> • TPO o PVC recubierto (faldón)
 PARADA DE GRAVA	<ul style="list-style-type: none"> • Kynar
 BORDE DE GOTEÓ EXTRUIDO	<ul style="list-style-type: none"> • Brida de tejado plano

LÍNEA DE PRODUCTOS DE CLAVADORES DE MADERA	VERSIONES
 NAILER T	<ul style="list-style-type: none"> • Alternativa a clavadoras de madera
 CAJA CLAVADORA RI	<ul style="list-style-type: none"> • Alternativa a clavadoras de madera

LÍNEA DE PRODUCTOS PARA AFRONTAR	VERSIONES
 <p>Afrontando</p>	<ul style="list-style-type: none"> • Cónico • Plano • Pendiente existente
 <p>SNAP COPING</p>	<ul style="list-style-type: none"> • Cónico • Plano • Pendiente existente
 <p>COPING DE ORO SNAP</p>	<ul style="list-style-type: none"> • Cónico • Plano • Pendiente existente
 <p>REMONTADO DE VOLADIZO</p>	<ul style="list-style-type: none"> • Simple • Doble
 <p>COPING CONTINUO DE LAS CALAS</p>	<ul style="list-style-type: none"> • Cónico

LÍNEA DE PRODUCTOS PARA CONTROL DE AGUA	VERSIONES
 <p>CANALETA</p>	<ul style="list-style-type: none"> • Champfer
 <p>BAJANTES</p>	<ul style="list-style-type: none"> • Cerrado • Frente abierta

Opciones de color

Estas reproducciones en color son tan precisas como permite la tecnología moderna de impresión y pueden variar ligeramente respecto a los colores reales que se ofrecen. Las muestras de fragmentos de color terminadas están disponibles bajo solicitud.

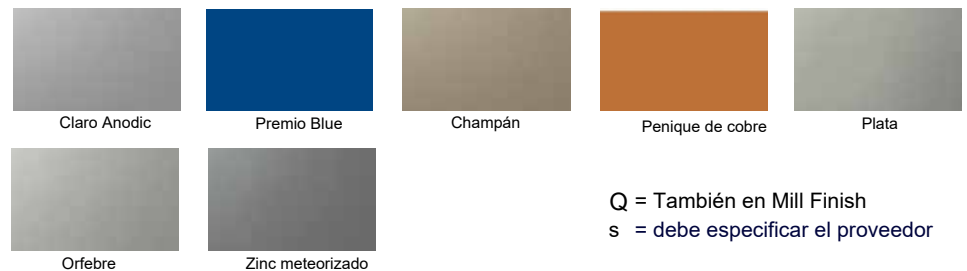
Express Colors*



Colores estándar



PremiumColores



Q = También en Mill Finish
s = debe especificar el proveedor



Para ver la línea completa de Edge Metal & Accessories, incluyendo opciones y tamaños de metal, escanea el código QR.

Nuestros colores son profundos, ricos y auténticos. Fabricados con el acabado Fluropon® High Performance Hylar 5000® / Kynar 500® de Valspar, ofrecen la máxima resistencia contra el desvanecimiento y el desgaste. También hay colores personalizados disponibles.

ACCESORIOS MULTISISTEMA - CALAFATEAS Y SELLADORES



SELLADOR 100% SILICONA

Es un sellador de silicona de alto contenido sólido que no se encoge y se cura por humedad, con poco olor, no contiene disolventes y menos de 10 gramos por litro de COVs. Proporciona una excelente adhesión a hormigón, mampostería, espuma de poliuretano, EPDM, TPO, PVC envejecido, recubrimientos acrílicos envejecidos y chapuzas granulares, madera, metales, acabados Kynar® y la mayoría de los materiales de construcción comunes. La imprimación TPO MuleHide Si es necesaria para las membranas TPO de techo.

Punta extraíble



Código de producto	Color	Descripción	Cobertura	Vida útil
16MHSISECL	¡Libre	1 tubo (30/ctn)	25 Ln Ft con cuenta de 1/4"	1 año
16MHSISEWH	Blanco	1 tubo (30/ctn)		



RGA 1

El cemento de tapajuntas es el cemento para tejados asfáltico de mayor calidad y más versátil jamás desarrollado. Este producto distintivo está destinado a ser utilizado por profesionales de tejados orientados a la calidad que exigen que sus materiales cumplan con los más altos estándares de rendimiento. Su excelente adherencia a superficies húmedas, secas e incluso submarinas permite su aplicación en cualquier condición. Con rangos de temperatura utilizables más amplios, RGA1 se aplica fácilmente en extremos de temperatura estacionales.

Punta extraíble



Código de producto	Color	Descripción	Cobertura	Vida útil
16MHRGA1BT	Negro	1 tubo (30/ctn)	20 pies de pie con cuenta de 1/4"	2 años



SEBS 1

Es un sellador termoplástico multipropósito de alto rendimiento basado en elastómeros para cubiertas. Proporciona una excelente adherencia a la mayoría de las superficies, incluida la lista anterior. Úsalo para sellar juntas, tapajuntas y perforaciones en todo tipo de tejados. Ideal para aplicaciones en tejados donde la apariencia es importante.

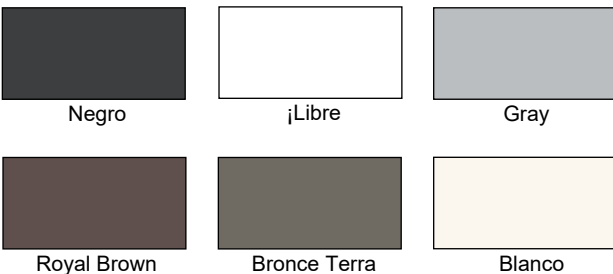
Punta extraíble



Código de producto	Color	Cobertura	Cartón	Vida útil
30MHSEB1BK	Negro	25 Ln Ft con cuenta de 1/4"	(30) tubos de 10 oz/ctn	1 año
30MHSEB1PC	¡Libre			
30MHSEB1GY	Gray			
30MHSEB1RB	Royal Brown			
30MHSEB1TZ	Bronce Terra			
30MHSEB1WH	Blanco			

Opciones de color de SEBS 1:

Los colores que se muestran se combinan con la mayor precisión posible, aunque pueden variar ligeramente respecto al producto final.



SELLANTE DE JUNTAS Y TERMINACIÓN JTS 1

JTS 1 es un sellador de uretano que cura la humedad y está compuesto 100% por sólidos. JTS 1 sella grandes juntas, barras de terminación del tejado y se adhiere a hormigón, mampostería, EPDM, PVC, TPO (imprimado), madera, vinilo y la mayoría de los materiales de construcción comunes. Punta extraíble



Código de producto	Color	Cobertura	Cartón	Vida útil
30MHJTS1BK	Negro	25 Ln Ft con cuenta de 1/4"	(30) tubos de 10 oz/ctn	1 año
30MHJTS1BZ	Bronce			
30MHJTS1CL	¡Libre			
30MHJTS1GY	Gray			
30MHJTS1LS	Piedra caliza			
30MHJTS1MB	Bronce medio			
30MHJTS1TC	Terracota			
30MHJTS1WH	Blanco			
30MHJTS1WT	Wicker Tan			

Opciones de color de JTS 1:

Los colores que se muestran se combinan con la mayor precisión posible, aunque pueden variar ligeramente respecto al producto final.



ACCESORIOS MULTISISTEMA - LÍNEA DE CAMBIO DE FORMA



HÉROE DE LA REPARACIÓN

Un sellador terpolimérico a base de disolventes y reforzado con fibra, destinado a la reparación de asfalto, betún modificado, metal, Kynar®, hormigón, TPO, PVC, Elvaloy® /PVC, Hypalon® (CSPE), PIB y cubiertas EPDM.



LIQUI-FLASH

Un sellador de poliuretano de tecnología avanzada de un solo componente, no retráctil, diseñado para rellenar y sellar bolsas de paso y sabates, juntas y sujetadores metálicos de tejado, canalones incrustados, espuma de poliuretano, asfalto liso envejecido y betún modificado, tejados de PVC envejecido y EPDM. Compatible con recubrimientos acrílicos y de silicona MuleHide para tejados.



Código de producto	Descripción	Cartón	Peso
16MHRHWH1	Cubo de 1 galón - Blanco	4/ctn	33,8 libras.
16MHRHWH3	Cubo de 3 galones - blanco	1 cubo	25 libras.
16MHRHBK1	Cubo de 1 galón - negro	4/ctn	33,8 libras.
16MHRHBK3	Cubo de 3 galones - negro	1 cubo	25 libras.
16MHRHGY3	Cubo de 3 galones - Gris	1 cubo	25 libras.

Código de producto	Descripción	Cartón	Peso	Vida útil
16MHLFWH1	Cubo de 1 galón - Blanco	1 cubo	33,8 libras.	2 años.
16MHLFWH35	Cubo de 3,5 galones - blanco	1 cubo	25 libras.	
16MHLFBK1	Cubo de 1 galón - negro	1 cubo	33,8 libras.	
16MHLFBK35	Cubo de 3,5 galones - negro	1 cubo	25 libras.	
16MHLFGY1	Cubo de 1 galón - Gris	1 cubo	33,8 libras.	
16MHLFGY35	Cubo de 3,5 galones - gris	1 cubo	25 libras.	



SELLADOR LÍQUIDO MP

Sellador de un solo componente, no retráctil, de tecnología avanzada, diseñado para sellar juntas y sujetadores metálicos de tejados, juntas de canalones y sellados líquidos. Sellador semi-autonivelante compuesto por sólidos al 100%, lo que resulta en cero contracción por contra.



Código de producto	Descripción	Cartón	Vida útil
08MHMPLS2W	Bolsa de 2 litros, blanca	(4) Bolsillo de 2 litros	1 año
08MHMPLS2B	Bolsa de 2 litros, negra		



CAMBIO DE FORMA DE PITCH PAN

Las secciones rectas y exteriores de las esquinas se unen para crear un número interminable de tamaños de pan de paso que sellan alrededor de las proyecciones del tejado. Las piezas encajan con uniones entrelazadas.



- Utilizado para sellar alrededor de proyecciones de techos en superficies horizontales o verticales de sistemas mod-bit.

- Se utiliza para sellar alrededor de proyecciones de techos en superficies verticales de EPDM, TPO o PVC.



KIT DE PAN GRANDE PARA PASO

Crea (4) bandejas de paso de 7" por kit. El equipamiento incluye: 16 esquinas,

16 rectas, 3 tubos JTS 1 y Bolsa de 1 - 2 litros de MP Liquid Sealant.

Código de producto	Descripción	Cartón	Peso
08MHSSPC48	Esquinas	48 por	6 libras.
08MHSSPC16	Esquinas	16 por	2 libras.
08MHSSPS16	Rectas	16 por	2 libras.



KIT DE PAN DE BREA PEQUEÑA

Crea (4) Pitch Pans de 4" por kit. El kit incluye: 16 esquinas, 2 tubos JTS 1 y 3 bolsas de 2 litros de MP Liquid Sealant.

Personaliza los kits añadiendo componentes adicionales.



SI TPO PRIMER

Favorece la adhesión con nuestro sellador JTS 1 a membranas TPO nuevas y envejecidas.



Código de producto	Descripción	Cartón	Peso
08MHSPKLWH	Kit de gran paso	1	6 libras.
08MHSPKSWH	Kit de paso pequeño	1	2 libras.

Código de producto	Descripción	Color	Vida útil
16MHSITPRP	1 pinta (4/ctn)	¡Libre	2 años
16MHSITPR1	1 galón (4/ctn)	Azul	
16MHSITPR5	5 galones (1 cubo)	Azul	



"El nombre de confianza en cubiertas desde 1906"

Línea de clientes: 800-786-1492 • www.mulehide.com



La información aquí contenida no debe considerarse exhaustiva y siempre debe ir acompañada de una revisión de las especificaciones y directrices de Mulehide y buenas prácticas de aplicación.

Esta información aquí contenida se basa en datos y conocimientos considerados verdaderos y precisos en el momento de la impresión y se proporciona para la consideración, investigación y verificación del lector. Ninguna declaración hecha por nadie puede prevalecer sobre esta información, salvo cuando se haga por escrito por Mule-Hide Products Co., Inc. ("MuleHide"). MuleHide no garantiza obtener ningún resultado. Las declaraciones sobre el posible uso de productos MuleHide se hacen sin conocimiento de tu tejado concreto y tal aplicación puede no ser adecuada para tu propósito concreto. MuleHide

RENUNCIA A TODAS LAS GARANTÍAS, INCLUIDA LA GARANTÍA IMPLÍCITA DE COMERCIABILIDAD Y IDONEIDAD PARA UN PROPÓSITO PARTICULAR, excepto las garantías escritas adjuntas a MuleHide y las garantías escritas firmadas por un oficial de MuleHide.

Visita la página web de MuleHide en www.mulehide.com antes de cualquier instalación para obtener especificaciones técnicas y detalles actualizados. MuleHide es una marca registrada en Estados Unidos. DensDeck es la marca registrada de propiedad total de Georgia-Pacific Gypsum LLC/Georgia-Pacific Wood Products LLC. SECUROCK es la marca registrada de propiedad total de USG Corporation. Kynar es la marca registrada de propiedad total de Arkema Inc. Elvaloy es una marca registrada de propiedad total de E.I. du Pont de Nemours and Company o sus afiliados. Todos los derechos reservados.