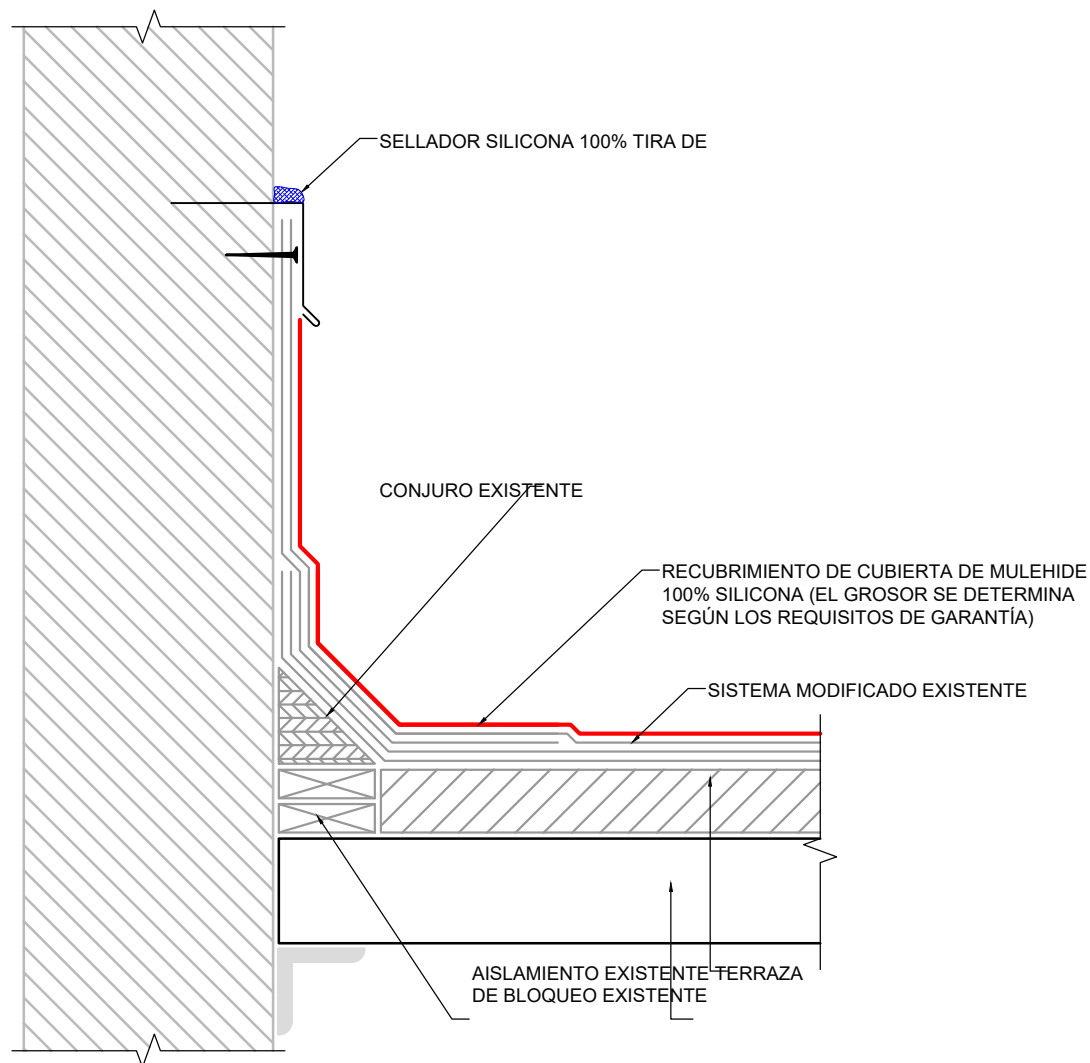


**Attention:** This Spanish translation is provided solely as a courtesy. MuleHide makes no guarantees about the accuracy or reliability of the translation. The document from which this translation has been extracted is a document in English. If there are differences between the English content and its translation, the English content is always the most accurate and the English document will always be the determining document. By choosing to use or rely on the Spanish interpretation, the user accepts the legal implications of any deficiencies or differences in the translation. MuleHide will not be liable for any damages of any kind arising from or related to the use of the translation.

**Atención:** Esta traducción al español se proporciona únicamente como cortesía. MuleHide no ofrece ninguna garantía sobre la exactitud o confiabilidad de la traducción. El documento del que se ha extraído esta traducción es un documento en inglés. Si hay diferencias entre el contenido en inglés y su traducción, el contenido en inglés es siempre el más preciso y el documento en inglés será siempre el documento determinante. Al elegir utilizar o confiar en la interpretación en español, el usuario acepta las implicaciones legales de cualquier.

NOTAS:

1. INSTALAR IMPRIMACIÓN DE BLOQUE DE SANGRADO SEGÚN SEA NECESARIO



SISTEMAS APLICABLES (Y MEMBRANAS)  
ENSAMBLAJE DE BETÓN MODIFICADO  
EXISTENTE

**MULEHIDE**

DETALLE DE TAPAJUNTAS DE PARED MODIFICADAS  
100% SILICONA

GARANTÍA MÁXIMA: 20  
AÑOS

DETALLE N°:  
**SI-WF-D200**

FECHA DE REVISIÓN: 3/24/2026